

平成25年度 学生による授業評価アンケート

このアンケート調査は授業担当教員が学生諸君と共に、授業をより改善することを目指して実施するものです。記入に当たっては、授業の全体を視野に入れた、責任ある評価をお願いします。なお、このアンケートがあなたの成績に影響することは一切ありませんので、氏名などは記入しないでください。

記入日
 年 月 日 曜日 時限

学年 ①1年 ②2年 ③3年 ④4年 ⑤その他

授業科目名

担当教員名

(非常に良い) 強く思う	(良い) やや思う	(普通) どちらでもない	(あまり良くない) あまり思わない	(良くない) 全く思わない
-----------------	--------------	-----------------	----------------------	------------------

以下の質問について、該当する番号にひとつだけ○をつけてください。

あなたの取り組み	5	4	3	2	1
1 授業には意欲的に取り組んだ	5	4	3	2	1
2 授業以外によく予習復習した	5	4	3	2	1
教員の取り組み					
3 毎回の授業が筋道を立てて説明されていた	5	4	3	2	1
4 毎回よく授業の準備がされていた	5	4	3	2	1
5 シラバスにそって授業が行われた	5	4	3	2	1
6 教材・教具・黒板・パソコン等を有効に使った	5	4	3	2	1
7 教員の声や話し方は明瞭で聞き取り易かった	5	4	3	2	1
8 授業中に学生の参加(質問・発言など)を促し、適切に対応した	5	4	3	2	1
9 教員は良い学習環境を保つよう努力した	5	4	3	2	1
10 教員は授業中重要な箇所を強調して要約した	5	4	3	2	1
11 教員は毎回熱意をもって授業をした	5	4	3	2	1
授業の成果					
12 授業全体についてよく理解できた	5	4	3	2	1
13 授業の内容に興味をもてた	5	4	3	2	1
担当教員が科目毎に設定する設問					
14	5	4	3	2	1
15	5	4	3	2	1
総合評価					
16 この授業を受講してよかったと思う	5	4	3	2	1

その他、意見、要望、感想など自由に記述してください。(裏面使用可)

Blank area for additional comments.

平成25年度 秋学期 学生による授業評価アンケート集計結果

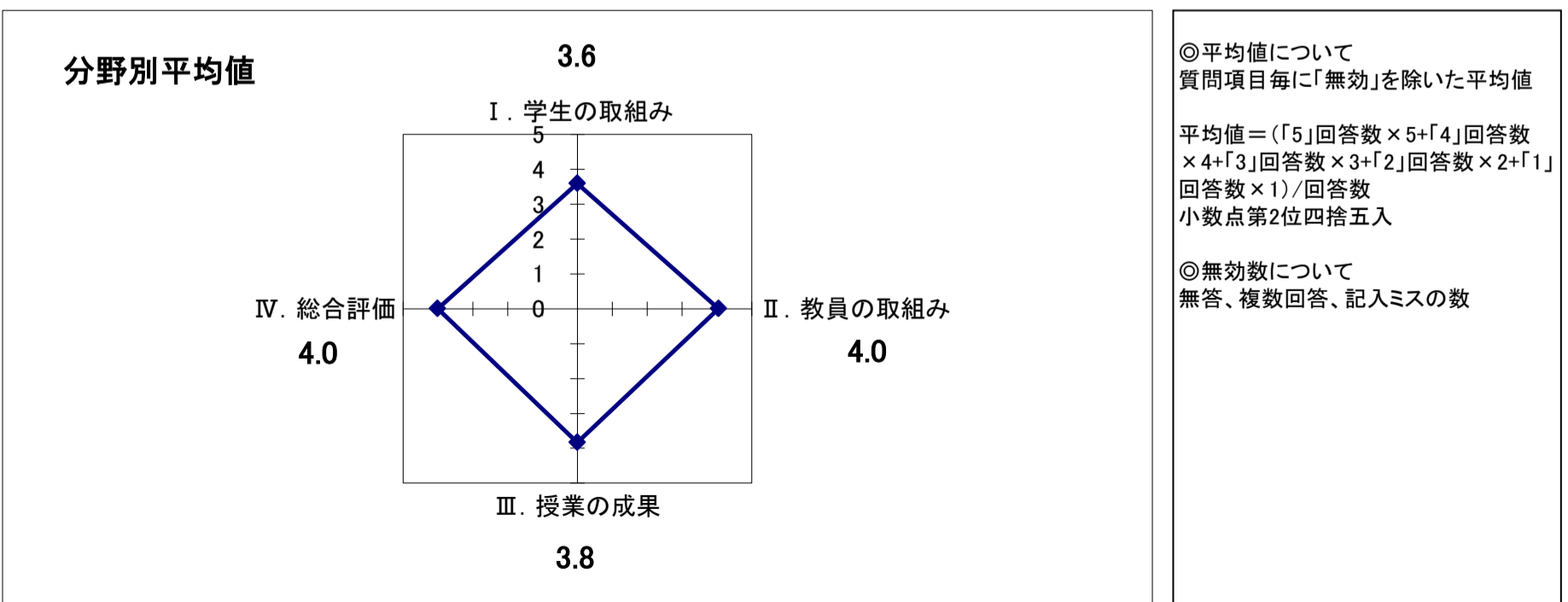
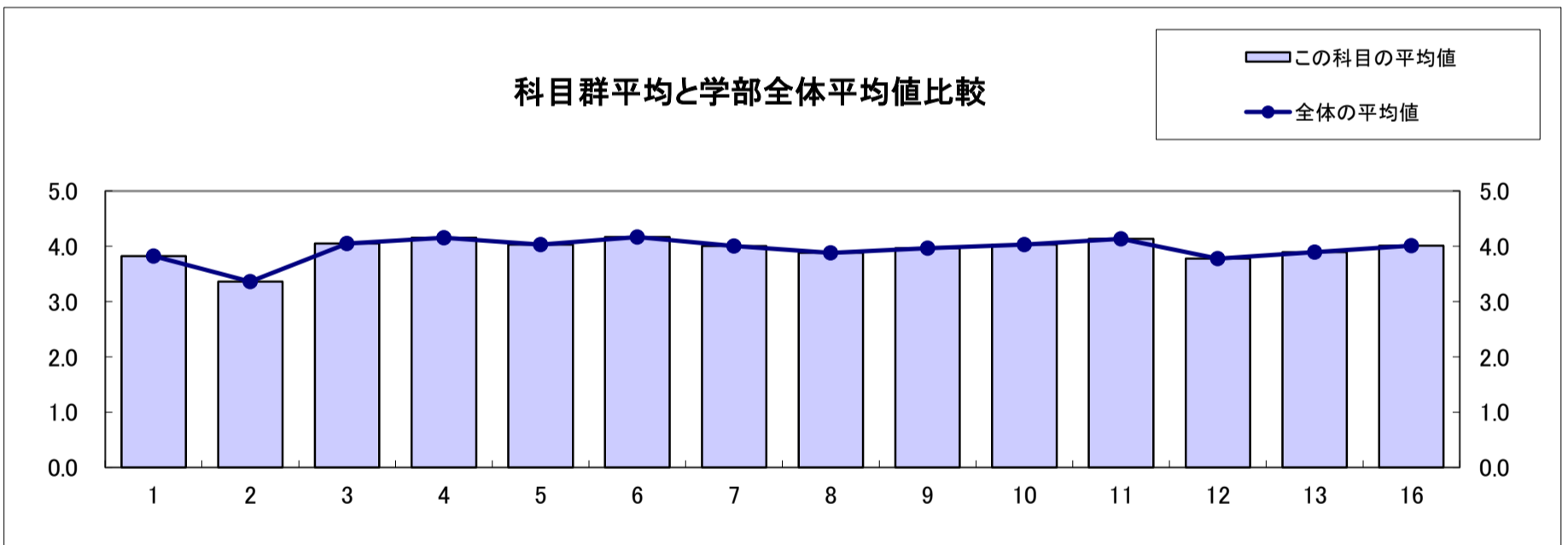
玉川大学

農学部全体

回答数(全体): 3384

分野	設 問	平均値	強くそう 思う	ややそう 思う	どちらとも 言えない	あまりそう 思わない	全くそう 思わない	無効 回答数
			5	4	3	2	1	
I	1 授業には意欲的に取り組んだ	3.8	22.0%	45.0%	26.9%	5.2%	0.8%	12
	2 授業以外によく予習復習した	3.4	12.5%	31.1%	39.9%	13.2%	3.4%	15
II	3 毎回の授業が筋道を立てて説明されていた	4.1	33.7%	42.9%	19.3%	2.9%	1.2%	9
	4 毎回よく授業の準備がされていた	4.2	39.1%	41.4%	16.6%	2.0%	1.0%	10
	5 シラバスにそって授業が行われた	4.0	33.1%	40.8%	23.1%	2.3%	0.7%	14
	6 教材・教具・黒板・パソコン等を有効に使った	4.2	42.2%	37.4%	16.5%	3.0%	0.9%	13
	7 教員の声や話し方は明瞭で聞き取り易かった	4.0	37.5%	34.6%	20.4%	5.5%	2.0%	13
	8 授業中に学生の参加(質問・発言など)を促し、適切に対応した	3.9	30.2%	36.3%	26.7%	5.2%	1.7%	8
	9 教員は良い学習環境を保つよう努力した	4.0	32.6%	38.4%	23.1%	4.4%	1.5%	11
	10 教員は授業中重要な箇所を強調して要約した	4.0	35.3%	39.2%	20.2%	3.5%	1.7%	8
	11 教員は毎回熱意をもって授業をした	4.1	39.3%	39.0%	18.5%	2.3%	1.0%	12
	III	12 授業全体についてよく理解できた	3.8	24.1%	41.1%	25.9%	6.2%	2.7%
13 授業の内容に興味をもてた		3.9	32.4%	36.2%	22.6%	6.1%	2.7%	15

総合評価		平均値	強くそう 思う	ややそう 思う	どちらとも 言えない	あまりそう 思わない	全くそう 思わない	無効 回答数
IV	16 この授業を受講してよかったと思う	4.0	37.2%	34.5%	22.7%	3.5%	2.2%	326



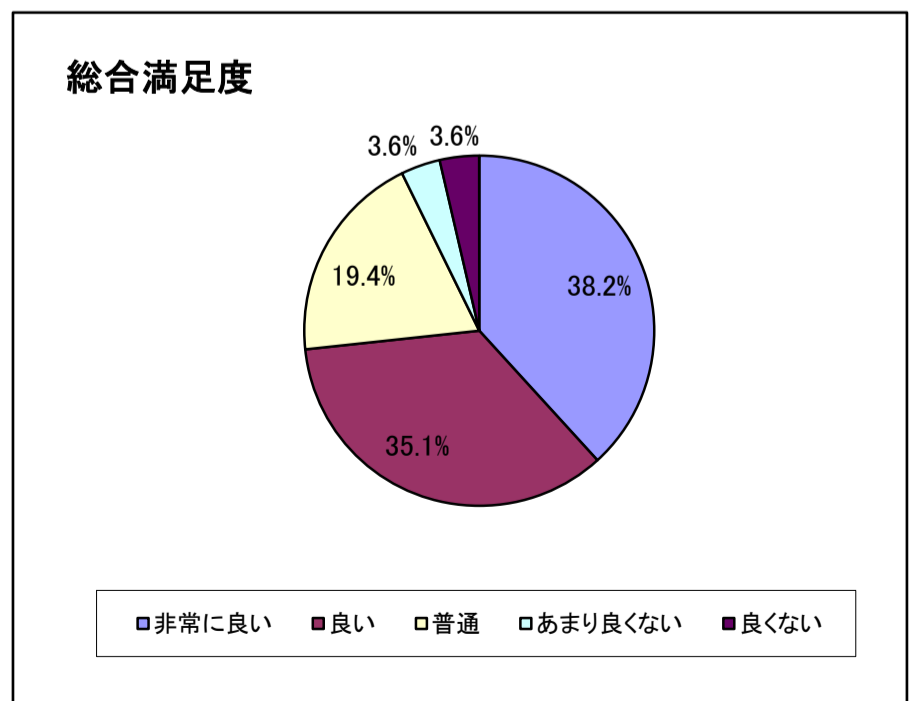
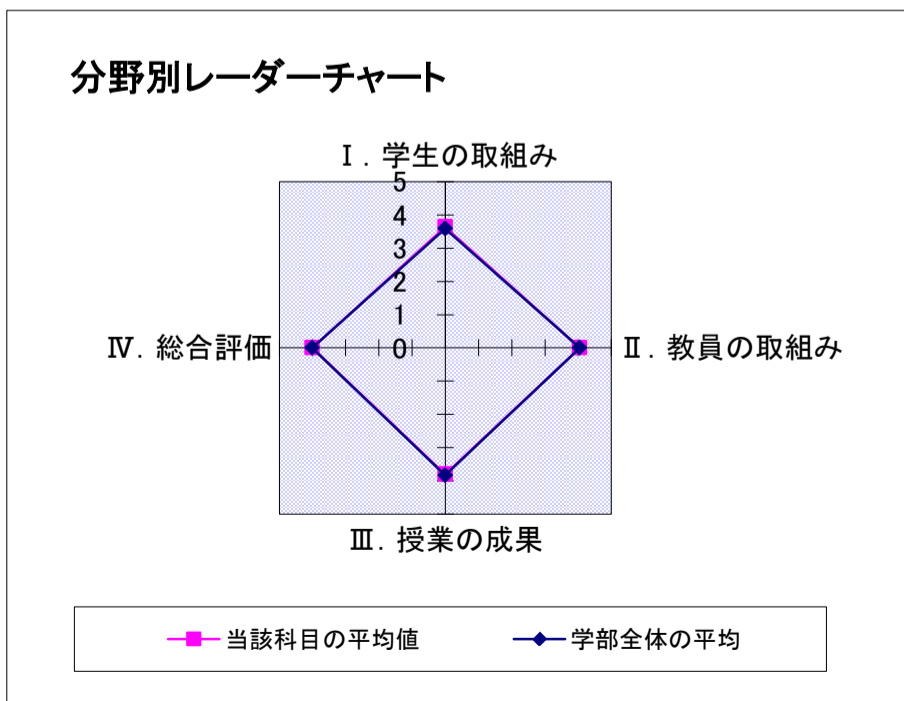
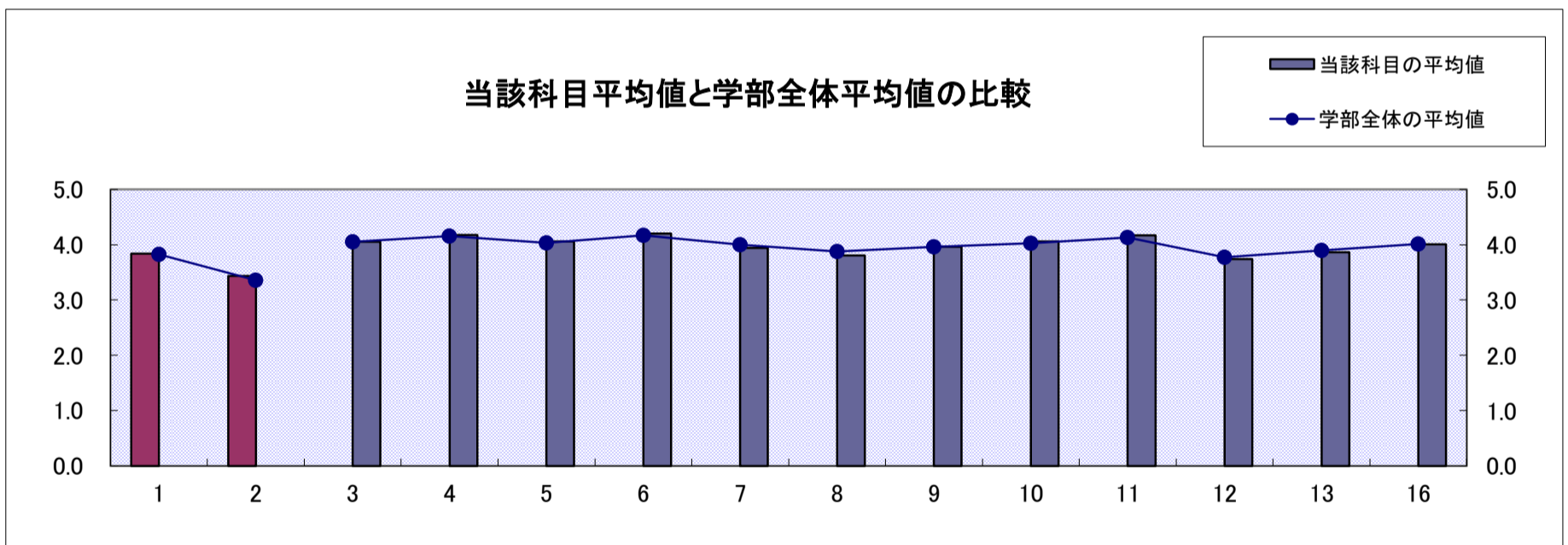
平成25年度 秋学期 学生による授業評価アンケート集計表〔科目別〕

玉川大学 農学部

学科	生物資源学科	履修者	回答数
		1286	1171

分野	設 問	平均値	非常に良い	良い	普通	あまり良くない	良くない	無効回答数
			5	4	3	2	1	
I	1 授業には意欲的に取り組んだ	3.8	21.8%	46.8%	25.7%	4.8%	0.9%	2
	2 授業以外によく予習復習した	3.4	13.4%	33.3%	39.1%	11.6%	2.6%	3
II	3 毎回の授業が筋道を立てて説明されていた	4.1	33.6%	44.9%	16.9%	2.4%	2.1%	2
	4 毎回よく授業の準備がされていた	4.2	40.2%	42.4%	13.8%	1.9%	1.7%	4
	5 シラバスにそって授業が行われた	4.1	33.7%	42.4%	21.5%	1.2%	1.2%	4
	6 教材・教具・黒板・パソコン等を有効に使った	4.2	44.7%	37.3%	13.3%	3.2%	1.5%	3
	7 教員の声や話し方は明瞭で聞き取り易かった	3.9	36.5%	34.7%	18.9%	6.3%	3.7%	4
	8 授業中に学生の参加(質問・発言など)を促し、適切に対応した	3.8	28.2%	36.5%	26.2%	6.0%	3.1%	2
	9 教員は良い学習環境を保つよう努力した	4.0	33.4%	38.2%	21.9%	4.3%	2.2%	2
	10 教員は授業中重要な箇所を強調して要約した	4.1	36.5%	41.4%	16.3%	3.3%	2.5%	2
	11 教員は毎回熱意をもって授業をした	4.2	41.6%	38.8%	15.8%	2.3%	1.5%	1
	III	12 授業全体についてよく理解できた	3.7	23.8%	42.7%	22.2%	6.6%	4.8%
13 授業の内容に興味をもてた		3.9	32.7%	37.0%	19.4%	6.0%	4.9%	2

総合評価		平均値	非常に良い	良い	普通	あまり良くない	良くない	無効回答数
IV	16 この授業を受講してよかったと思う	4.0	38.2%	35.1%	19.4%	3.6%	3.6%	96



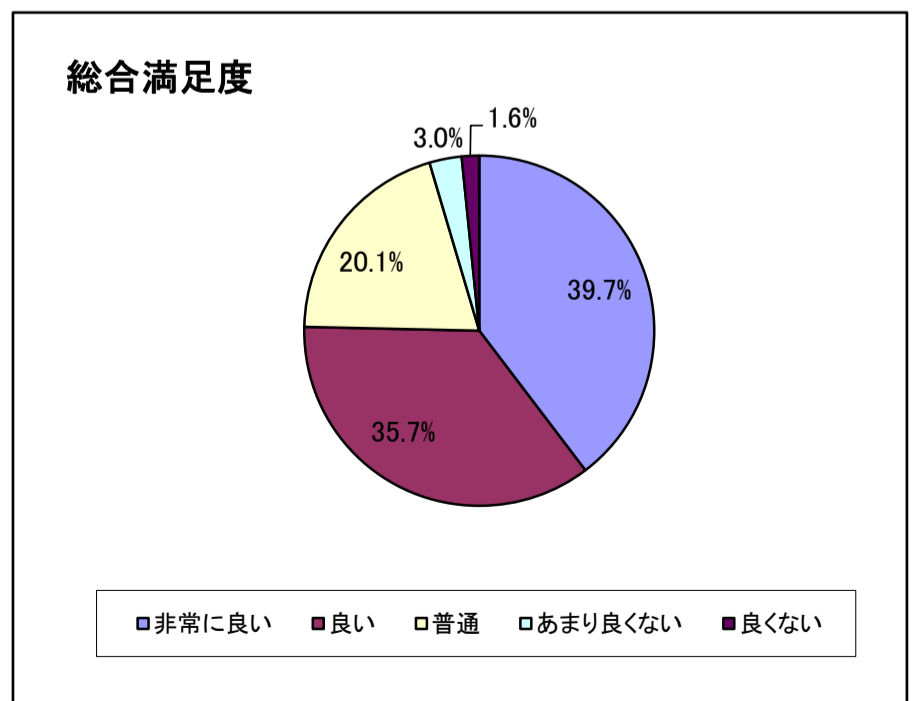
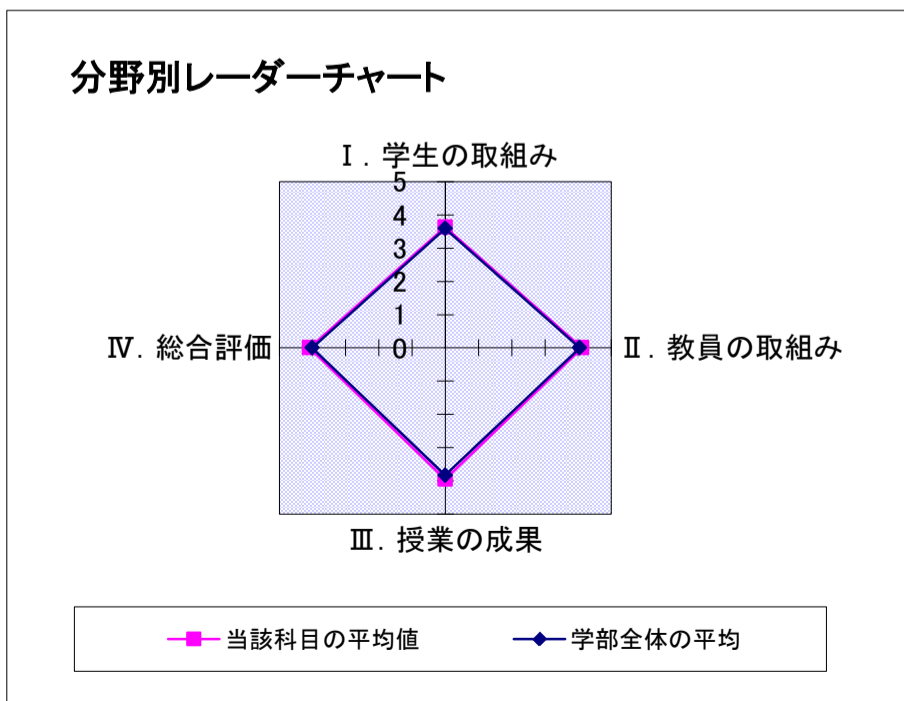
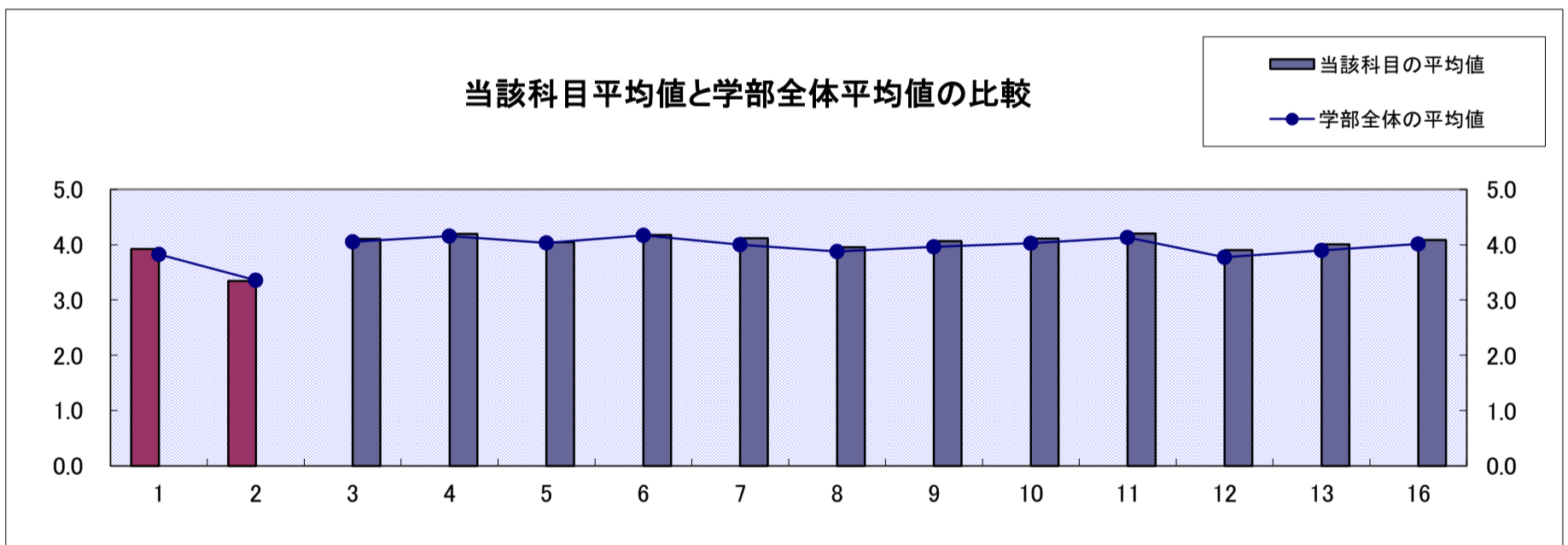
平成25年度 秋学期 学生による授業評価アンケート集計表〔科目別〕

玉川大学 農学部

学科	生物環境システム学科	履修者	回答数
		1042	906

分野	設 問	平均値	非常に良い	良い	普通	あまり良くない	良くない	無効回答数
			5	4	3	2	1	
I	1 授業には意欲的に取り組んだ	3.9	25.1%	47.9%	22.0%	4.2%	0.9%	4
	2 授業以外によく予習復習した	3.3	12.8%	30.7%	38.4%	14.4%	3.7%	6
II	3 毎回の授業が筋道を立てて説明されていた	4.1	37.0%	41.0%	18.3%	2.9%	0.8%	4
	4 毎回よく授業の準備がされていた	4.2	40.5%	41.9%	14.7%	2.1%	0.8%	3
	5 シラバスにそって授業が行われた	4.0	34.4%	39.7%	22.4%	3.0%	0.4%	6
	6 教材・教具・黒板・パソコン等を有効に使った	4.2	42.1%	37.3%	17.6%	2.3%	0.7%	4
	7 教員の声や話し方は明瞭で聞き取り易かった	4.1	42.1%	34.2%	18.1%	4.7%	1.0%	3
	8 授業中に学生の参加(質問・発言など)を促し、適切に対応した	4.0	33.9%	35.3%	24.3%	5.6%	0.9%	3
	9 教員は良い学習環境を保つよう努力した	4.1	37.3%	37.6%	20.4%	4.0%	0.7%	6
	10 教員は授業中重要な箇所を強調して要約した	4.1	39.1%	38.5%	18.0%	3.3%	1.1%	4
	11 教員は毎回熱意をもって授業をした	4.2	43.0%	38.6%	15.2%	2.0%	1.2%	5
	III	12 授業全体についてよく理解できた	3.9	26.9%	43.6%	23.8%	4.4%	1.2%
13 授業の内容に興味をもてた		4.0	35.4%	37.9%	20.5%	4.7%	1.6%	4

総合評価		平均値	非常に良い	良い	普通	あまり良くない	良くない	無効回答数
IV	16 この授業を受講してよかったと思う	4.1	39.7%	35.7%	20.1%	3.0%	1.6%	99



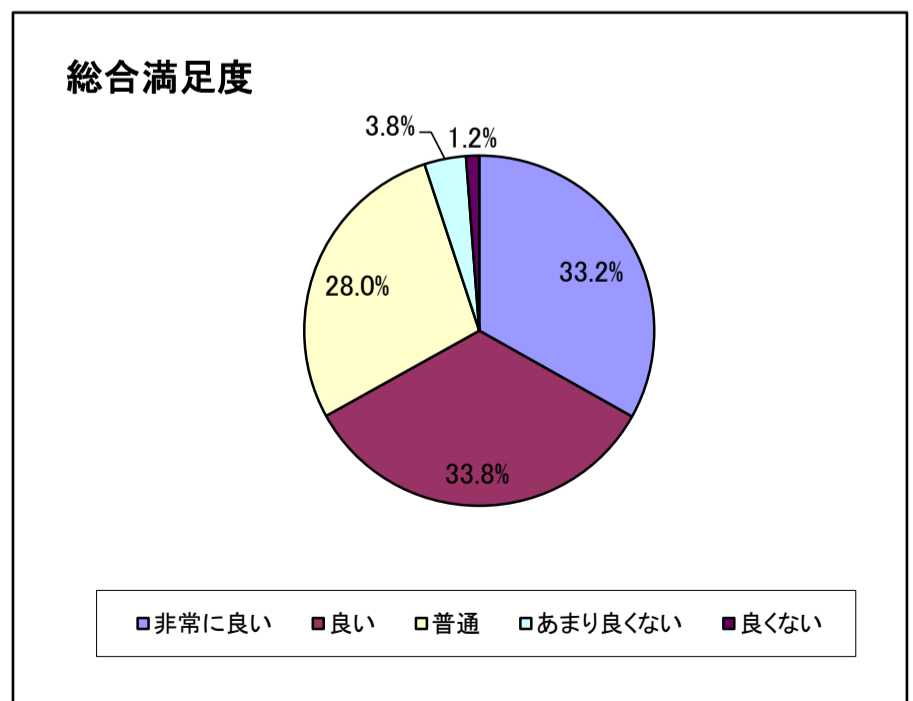
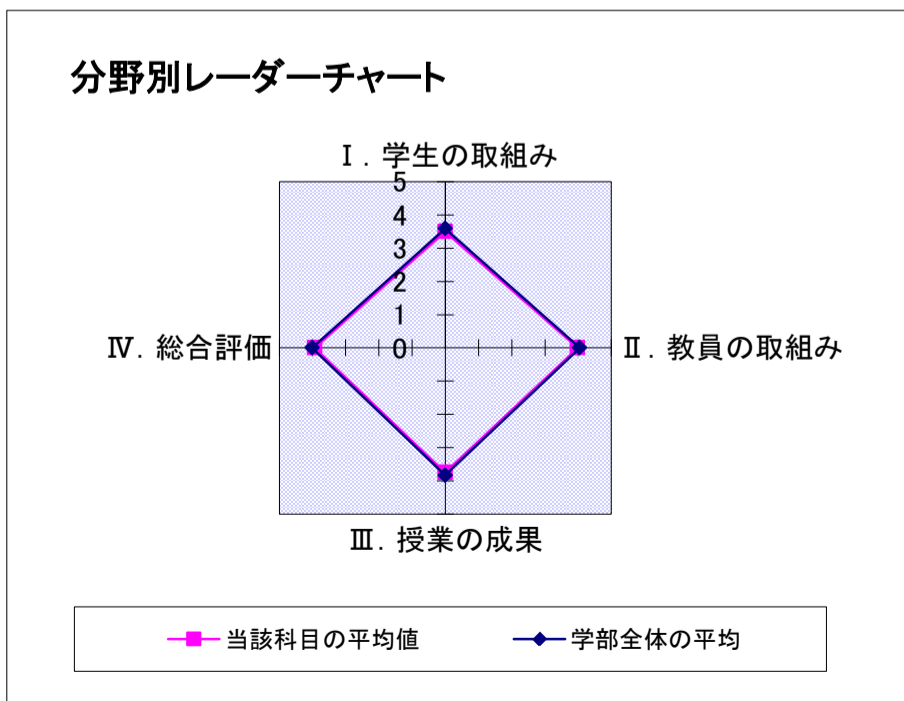
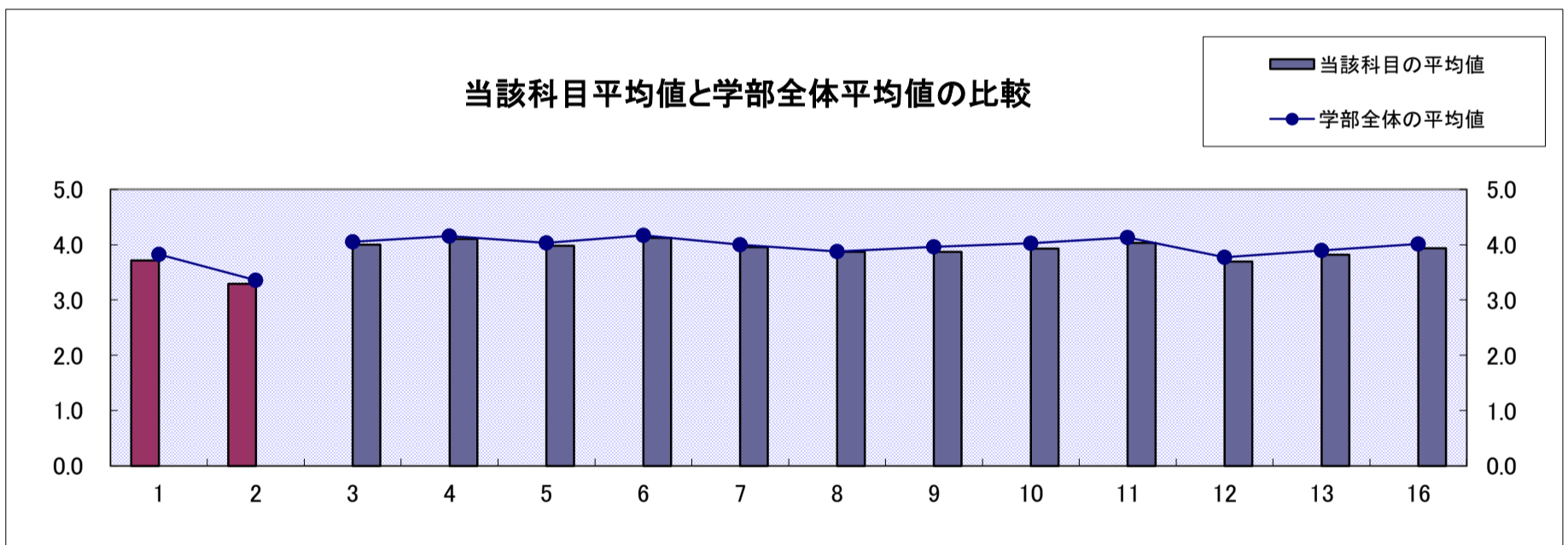
平成25年度 秋学期 学生による授業評価アンケート集計表〔科目別〕

玉川大学 農学部

学科	生命化学科	履修者	回答数
		1395	1275

分野	設 問	平均値	非常に良い	良い	普通	あまり良くない	良くない	無効回答数
			5	4	3	2	1	
I	1 授業には意欲的に取り組んだ	3.7	18.7%	42.0%	32.0%	6.5%	0.7%	5
	2 授業以外によく予習復習した	3.3	10.9%	29.3%	41.7%	14.2%	3.9%	5
II	3 毎回の授業が筋道を立てて説明されていた	4.0	31.0%	42.8%	22.2%	3.5%	0.6%	3
	4 毎回よく授業の準備がされていた	4.1	36.5%	40.5%	20.7%	1.9%	0.5%	3
	5 シラバスにそって授業が行われた	4.0	30.6%	40.6%	25.6%	2.8%	0.5%	4
	6 教材・教具・黒板・パソコン等を有効に使った	4.1	39.3%	37.9%	18.9%	3.3%	0.6%	6
	7 教員の声や話し方は明瞭で聞き取り易かった	4.0	34.2%	35.3%	23.8%	5.4%	1.3%	6
	8 授業中に学生の参加(質問・発言など)を促し、適切に対応した	3.9	28.3%	36.9%	29.4%	4.2%	1.1%	3
	9 教員は良い学習環境を保つよう努力した	3.9	27.6%	39.5%	26.6%	5.0%	1.3%	3
	10 教員は授業中重要な箇所を強調して要約した	3.9	31.0%	37.9%	25.6%	4.0%	1.6%	2
	11 教員は毎回熱意をもって授業をした	4.0	33.4%	40.0%	23.7%	2.5%	0.4%	6
III	12 授業全体についてよく理解できた	3.7	21.1%	38.2%	31.5%	7.3%	1.9%	7
	13 授業の内容に興味をもてた	3.8	28.6%	35.0%	27.6%	7.3%	1.6%	9

総合評価		平均値	非常に良い	良い	普通	あまり良くない	良くない	無効回答数
IV	16 この授業を受講してよかったと思う	3.9	33.2%	33.8%	28.0%	3.8%	1.2%	126



平成25年度 秋学期 学生による授業評価アンケート集計表〔科目別〕

玉川大学 農学部

学科	教職コース	履修者	回答数
		34	32

分野	設 問	平均値	非常に良い	良い	普通	あまり良くない	良くない	無効回答数
			5	4	3	2	1	
I	1 授業には意欲的に取り組んだ	4.8	77.4%	22.6%	0.0%	0.0%	0.0%	1
	2 授業以外によく予習復習した	3.8	29.0%	32.3%	35.5%	0.0%	3.2%	1
II	3 毎回の授業が筋道を立てて説明されていた	4.3	50.0%	28.1%	21.9%	0.0%	0.0%	0
	4 毎回よく授業の準備がされていた	4.5	62.5%	25.0%	9.4%	3.1%	0.0%	0
	5 シラバスにそって授業が行われた	4.6	71.9%	18.8%	6.3%	3.1%	0.0%	0
	6 教材・教具・黒板・パソコン等を有効に使った	4.6	68.8%	21.9%	9.4%	0.0%	0.0%	0
	7 教員の声や話し方は明瞭で聞き取り易かった	4.7	78.1%	15.6%	6.3%	0.0%	0.0%	0
	8 授業中に学生の参加(質問・発言など)を促し、適切に対応した	4.7	71.9%	25.0%	3.1%	0.0%	0.0%	0
	9 教員は良い学習環境を保つよう努力した	4.7	75.0%	18.8%	6.3%	0.0%	0.0%	0
	10 教員は授業中重要な箇所を強調して要約した	4.5	56.3%	34.4%	9.4%	0.0%	0.0%	0
	11 教員は毎回熱意をもって授業をした	4.8	81.3%	15.6%	3.1%	0.0%	0.0%	0
	III	12 授業全体についてよく理解できた	4.8	75.0%	25.0%	0.0%	0.0%	0.0%
13 授業の内容に興味をもてた		4.9	90.6%	9.4%	0.0%	0.0%	0.0%	0

総合評価		平均値	非常に良い	良い	普通	あまり良くない	良くない	無効回答数
IV	16 この授業を受講してよかったと思う	5.0	96.3%	3.7%	0.0%	0.0%	0.0%	5

