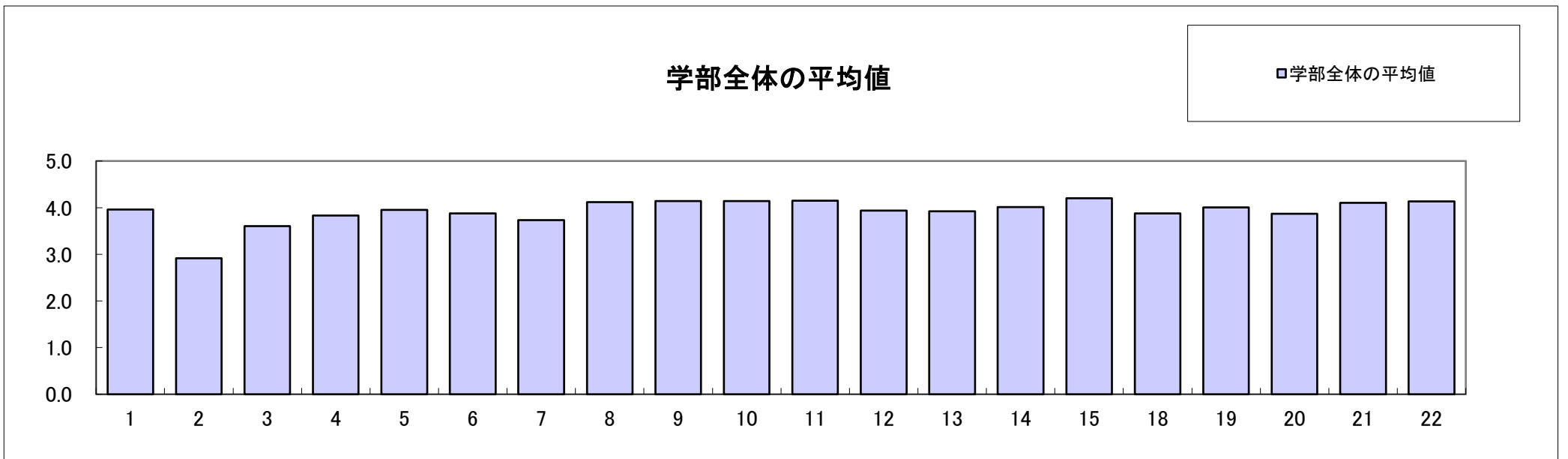


農学部全体

回答数(全体): 2289

分野	設 問	平均値	強くそう 思う	ややそう 思う	どちらとも 言えない	あまりそう 思わない	全くそう思 わない	無効 回答数
			5	4	3	2	1	
I	1 あなたはこの授業に意欲的に取り組みましたか	4.0	24.5%	50.6%	22.0%	2.4%	0.4%	1
	2 あなたがこの授業1回分の授業外に学習(予習・復習・課題)した時間はどれくらいですか	2.9	9.1%	17.7%	36.9%	28.6%	7.7%	8
	3 この授業のシラバスはあなたの受講に役立ちましたか	3.6	18.0%	34.7%	38.6%	6.8%	1.9%	4
	4 あなたはこの授業の目標を把握できていましたか	3.8	22.7%	43.0%	30.0%	3.5%	0.8%	7
II	5 授業はシラバスに沿って進められましたか	4.0	29.6%	40.0%	27.2%	2.6%	0.6%	6
	6 授業の進行速度は適切でしたか	3.9	29.6%	37.7%	24.5%	7.4%	0.8%	24
						82.0%	18.0%	85
	7 授業内容の難易度は適切でしたか	3.7	25.5%	35.2%	27.4%	10.6%	1.2%	39
						90.6%	9.4%	117
	8 教員の声や話し方は明瞭で聞き取りやすかったか	4.1	39.8%	36.6%	20.1%	2.8%	0.7%	11
	9 教科書、プリント、参考文献などが授業の理解に役立ちましたか	4.1	40.3%	37.5%	18.9%	2.5%	0.8%	6
	10 映像視覚教材(パワーポイント、ビデオなど)や板書が授業の理解に効果的でしたか	4.1	41.5%	35.5%	19.3%	3.1%	0.7%	5
	11 授業内容は系統的によく整理され準備されていましたか	4.1	39.0%	39.1%	20.3%	1.2%	0.5%	15
	12 課題、レポートの量は授業内容を理解する上で適切であったか	3.9	31.4%	35.7%	29.3%	2.4%	1.2%	32
						57.6%	42.4%	48
	13 教員は効果的に学生の参加(質問、発言、自主学習)を促しましたか	3.9	30.8%	37.0%	26.8%	4.4%	1.0%	5
	14 教員は受講生の反応を確かめながら授業を進めていましたか	4.0	34.0%	37.5%	24.9%	2.7%	0.9%	4
	15 教員は熱意を持って授業していましたか	4.2	42.9%	36.1%	19.5%	1.1%	0.3%	9
	III	18 この授業の内容をよく理解できた	3.9	26.8%	41.6%	25.6%	4.6%	1.3%
19 この授業の内容に興味・関心が持てた		4.0	34.4%	38.2%	22.3%	4.1%	1.0%	5
20 自分で調べ、考える姿勢が身についた		3.9	26.6%	39.6%	28.8%	4.3%	0.6%	7
21 この授業を通して新しい知識や考え方が習得できた		4.1	36.3%	41.1%	19.7%	2.3%	0.5%	9
22 この授業を受講して有意義であった		4.1	40.5%	36.5%	20.0%	2.2%	0.8%	11

総合評価		平均値	強くそう 思う	ややそう 思う	どちらとも 言えない	あまりそう 思わない	全くそう思 わない	無効 回答数
IV	22 この授業を受講して有意義であった	4.1	40.5%	36.5%	20.0%	2.2%	0.8%	11



**分野別平均値**

3.6

I. 学生の取組み

IV. 総合評価 4.1

II. 教員の取組み 4.0

III. 授業の成果 4.0

◎平均値について  
質問項目毎に「無効」を除いた平均値

平均値 = (「5」回答数 × 5 + 「4」回答数 × 4 + 「3」回答数 × 3 + 「2」回答数 × 2 + 「1」回答数 × 1) / 回答数  
小数点第2位四捨五入

◎無効数について  
無答、複数回答、記入ミスの数

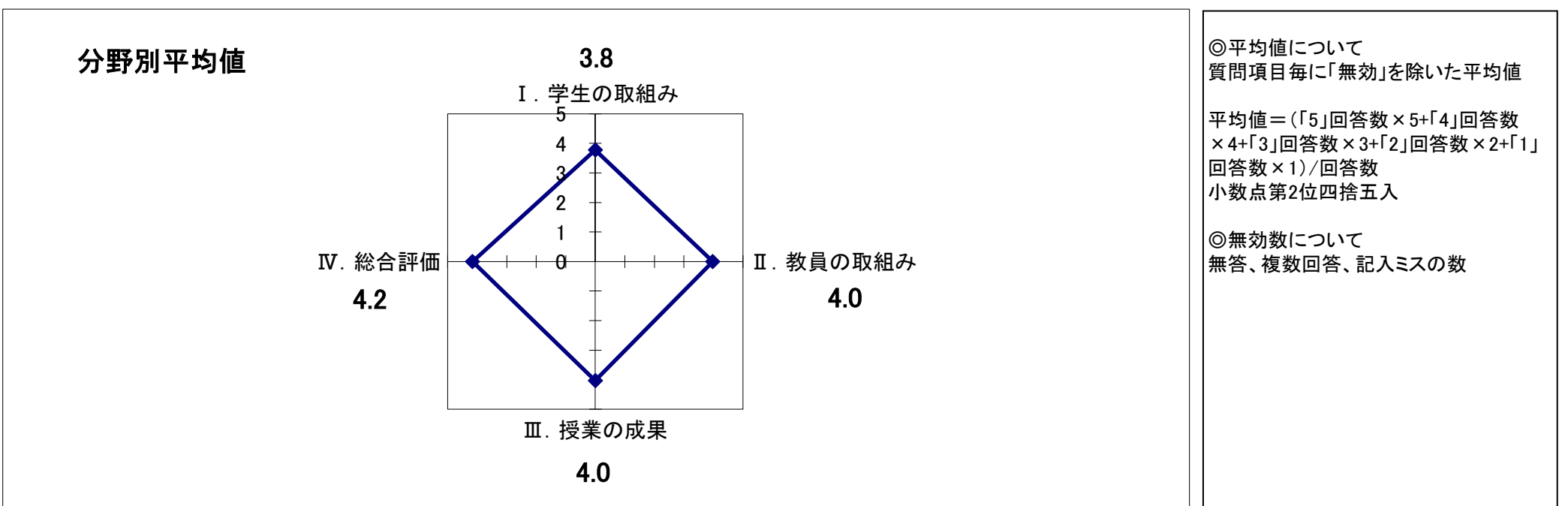
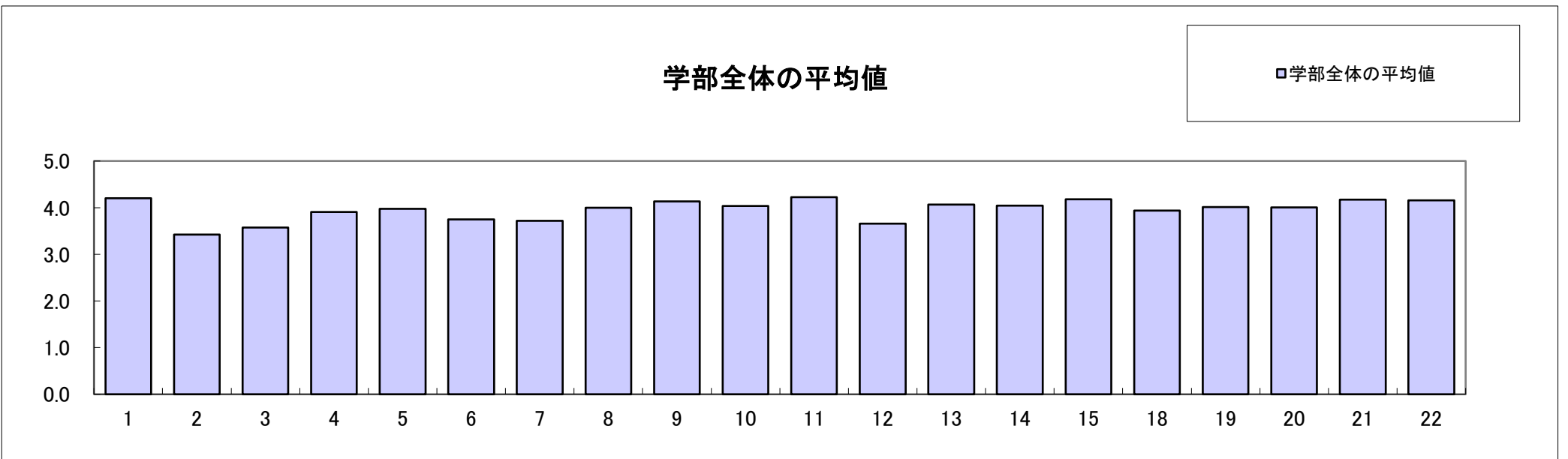
設問2については、「5: 3時間以上、4: 2時間以上3時間未満、3: 1時間以上2時間未満、2: 1時間未満、1: 全くしていない」の5段階で回答(以降学科集計も同様)。

農学部全体

回答数(全体): 734

分野	設 問	平均値	強くそう 思う	ややそう 思う	どちらとも 言えない	あまりそう 思わない	全くそう思 わない	無効 回答数
			5	4	3	2	1	
I	1 あなたはこの授業に意欲的に取り組みましたか	4.2	37.5%	48.6%	10.9%	2.5%	0.5%	0
	2 あなたがこの授業1回分の授業外に学習(予習・復習・課題)した時間はどれくらいですか	3.4	24.2%	19.8%	32.8%	20.9%	2.3%	2
	3 この授業のシラバスはあなたの受講に役立ちましたか	3.6	17.5%	33.8%	39.4%	7.0%	2.3%	1
	4 あなたはこの授業の目標を把握できていましたか	3.9	22.4%	48.9%	25.8%	2.6%	0.3%	2
II	5 授業はシラバスに沿って進められましたか	4.0	33.5%	36.6%	24.7%	4.4%	0.8%	2
	6 実験・実習内容の量は適切でしたか	3.7	25.8%	37.9%	22.4%	12.6%	1.2%	6
	2) 多かった 1) 少なかった					95.8%	4.2%	30
	7 実験・実習内容の難易度は適切でしたか	3.7	23.7%	37.8%	26.0%	11.2%	1.2%	12
	2) 難しかった 1) 易しかった					96.5%	3.5%	33
	8 実験や実習の方法や作業の説明は明瞭で分かりやすかったか	4.0	30.1%	43.3%	22.9%	3.5%	0.1%	0
	9 教科書、プリント、参考文献などが授業の理解に役立ちましたか	4.1	35.6%	43.8%	19.0%	1.5%	0.1%	3
	10 映像視覚教材(パワーポイントなど)や実験材料が授業の理解に効果的に活用されていましたか	4.0	33.3%	41.6%	21.4%	2.6%	1.1%	1
	11 実験・実習がスムーズに進められるよう、材料や器具が十分準備されていましたか	4.2	46.1%	33.9%	16.7%	2.6%	0.7%	3
	12 課題、レポートの量は授業内容を理解する上で適切であったか	3.7	21.6%	38.7%	26.3%	10.8%	2.6%	15
	2) 多かった 1) 少なかった					95.5%	4.5%	31
	13 教員は効果的に学生の参加(質問、発言、自主学習、実験・実習への取り組み)を促しましたか	4.1	32.6%	43.2%	22.1%	1.9%	0.1%	1
	14 教員は受講生の反応を確かめながら授業を進めていましたか	4.0	31.4%	44.7%	21.3%	2.3%	0.3%	2
	15 教員は熱意を持って授業していましたか	4.2	40.1%	39.2%	19.4%	1.4%	0.0%	1
	III	18 この授業の内容をよく理解できた	3.9	23.1%	51.2%	22.1%	3.1%	0.4%
19 この授業の内容に興味・関心が持てた		4.0	31.3%	43.4%	21.2%	3.7%	0.4%	2
20 自分で調べ、考える姿勢が身についた		4.0	30.7%	42.8%	23.5%	2.6%	0.4%	2
21 この授業を通して新しい知識や考え方が習得できた		4.2	38.4%	42.6%	17.1%	1.8%	0.1%	4

総合評価		平均値	強くそう 思う	ややそう 思う	どちらとも 言えない	あまりそう 思わない	全くそう思 わない	無効 回答数
IV	22 この授業を受講して有意義であった	4.2	39.0%	40.1%	18.6%	1.8%	0.4%	4



令和元年度 春学期 学生による授業評価アンケート集計表〔科目別〕

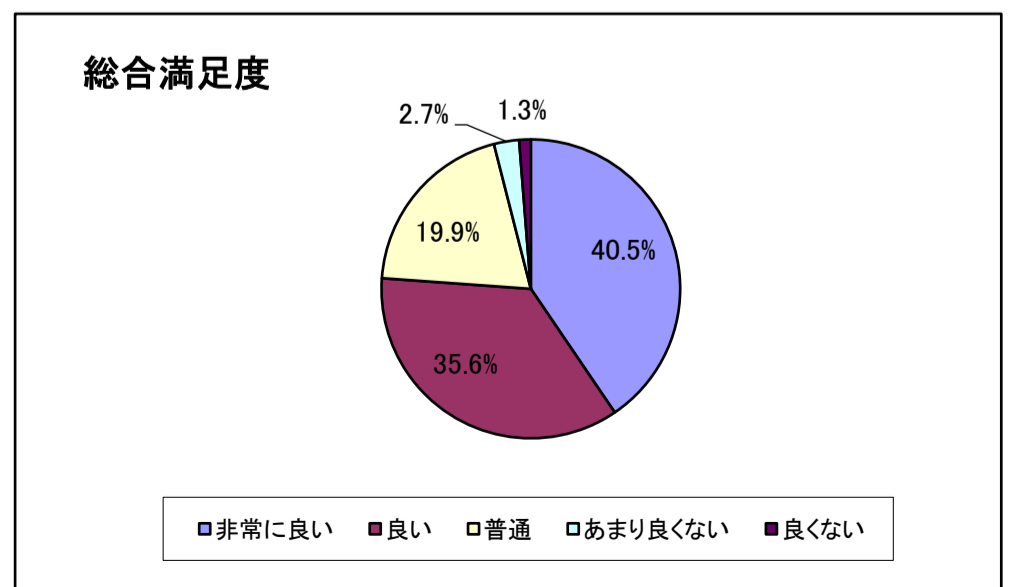
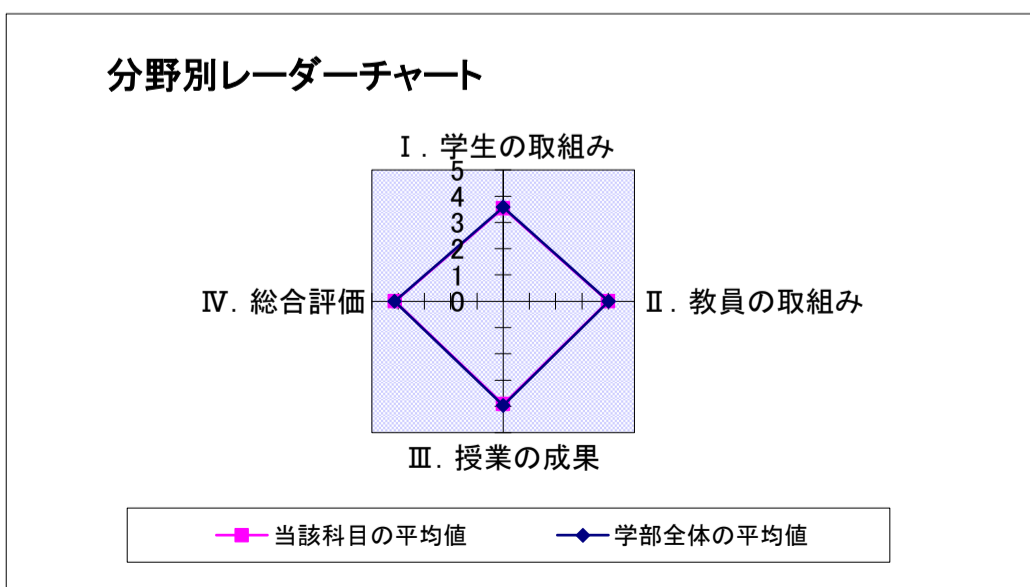
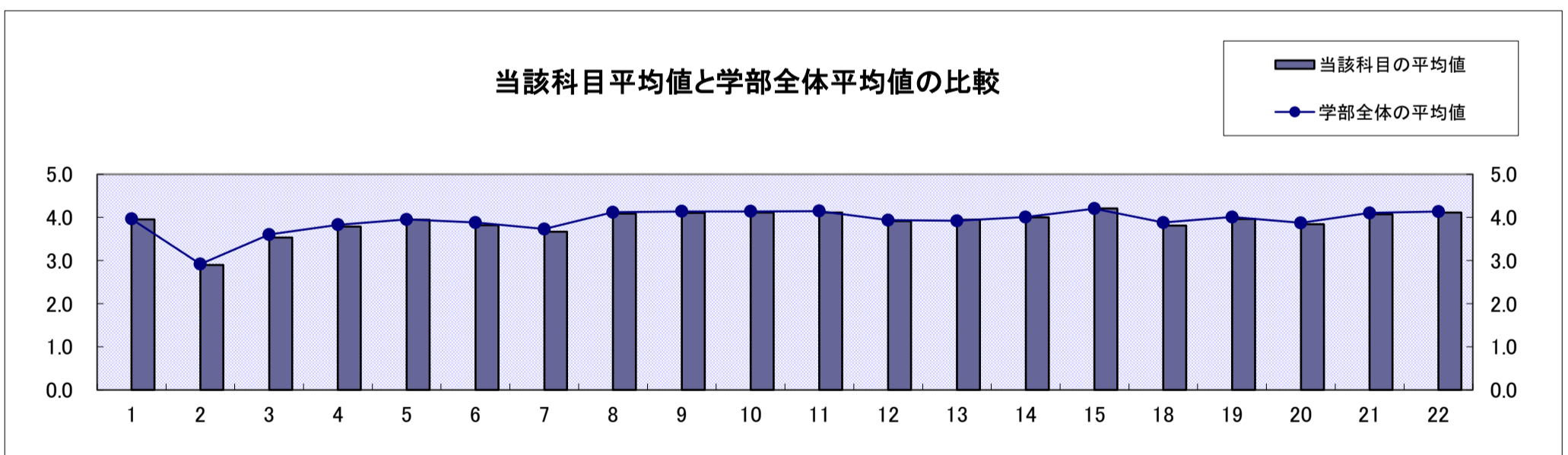
講義

玉川大学 農学部

学科	生産農学科	履修者	回答数
		1459	1362

群	設問	この授業の 平均値	非常に良い	良い	普通	あまり良くない	良くない	無効 回答数	
			5	4	3	2	1		
I	1 あなたはこの授業に意欲的に取り組みましたか	4.0	24.7%	50.1%	21.5%	2.9%	0.7%	0	
	2 あなたがこの授業1回分の授業外に学習(予習・復習・課題)した時間はどれくらいですか	2.9	8.3%	17.3%	36.9%	30.5%	7.0%	3	
	3 この授業のシラバスはあなたの受講に役立ちましたか	3.5	16.2%	33.4%	40.0%	8.2%	2.2%	0	
	4 あなたはこの授業の目標を把握できていましたか	3.8	21.3%	43.0%	30.1%	4.7%	0.9%	3	
II	5 授業はシラバスに沿って進められましたか	4.0	29.3%	40.1%	27.4%	2.7%	0.5%	5	
	6 授業の進行速度は適切でしたか	3.8	28.4%	37.1%	23.6%	9.9%	1.0%	13	
	7 授業内容の難易度は適切でしたか	3.7	24.0%	34.7%	26.9%	12.9%	1.5%	20	
	8 教員の声や話し方は明瞭で聞き取りやすかったか	4.1	38.8%	36.8%	20.4%	3.0%	1.0%	5	
	9 教科書、プリント、参考文献などが授業の理解に役立ちましたか	4.1	40.4%	35.6%	19.3%	3.8%	1.0%	2	
	10 映像視覚教材(パワーポイント、ビデオなど)や板書が授業の理解に効果的でしたか	4.1	40.9%	35.6%	18.3%	4.4%	0.8%	2	
	11 授業内容は系統的によく整理され準備されていましたか	4.1	38.1%	38.6%	20.8%	1.7%	0.7%	4	
	12 課題、レポートの量は授業内容を理解する上で適切であったか	3.9	30.7%	36.7%	27.9%	3.2%	1.5%	20	
	13 教員は効果的に学生の参加(質問、発言、自主学習)を促しましたか	3.9	31.4%	38.1%	25.1%	4.4%	1.0%	3	
	14 教員は受講生の反応を確かめながら授業を進めていましたか	4.0	34.4%	36.9%	24.7%	2.9%	1.1%	0	
	15 教員は熱意を持って授業していましたか	4.2	43.7%	35.6%	19.0%	1.3%	0.3%	4	
	III	18 この授業の内容をよく理解できた	3.8	25.1%	40.8%	26.4%	5.7%	1.9%	4
		19 この授業の内容に興味・関心が持てた	4.0	33.2%	38.3%	21.7%	5.2%	1.6%	2
		20 自分で調べ、考える姿勢が身についた	3.8	26.0%	39.3%	28.2%	5.4%	1.0%	2
		21 この授業を通して新しい知識や考え方が習得できた	4.1	36.0%	40.7%	19.3%	3.2%	0.9%	2
22 この授業を受講して有意義であった		4.1	40.5%	35.6%	19.9%	2.7%	1.3%	4	

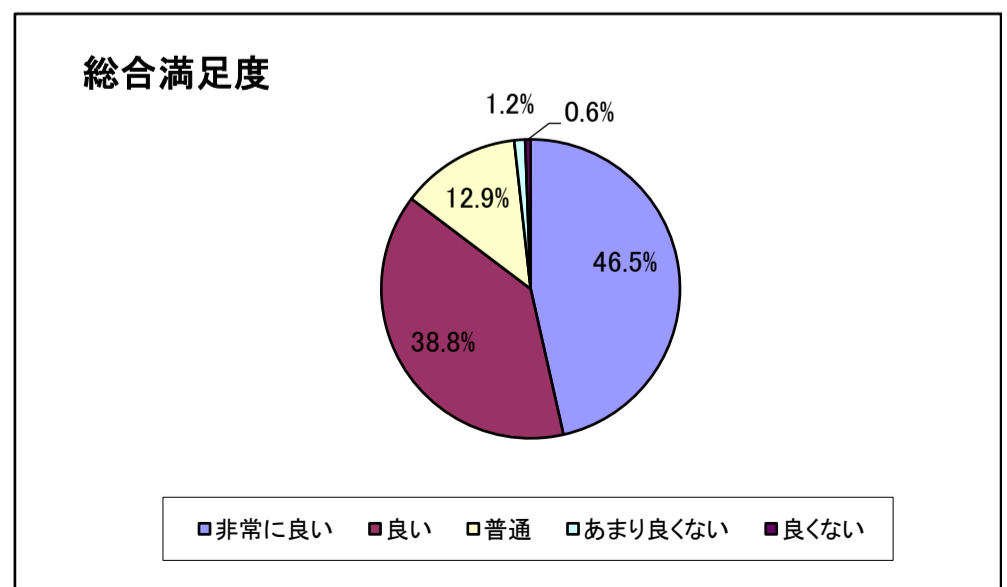
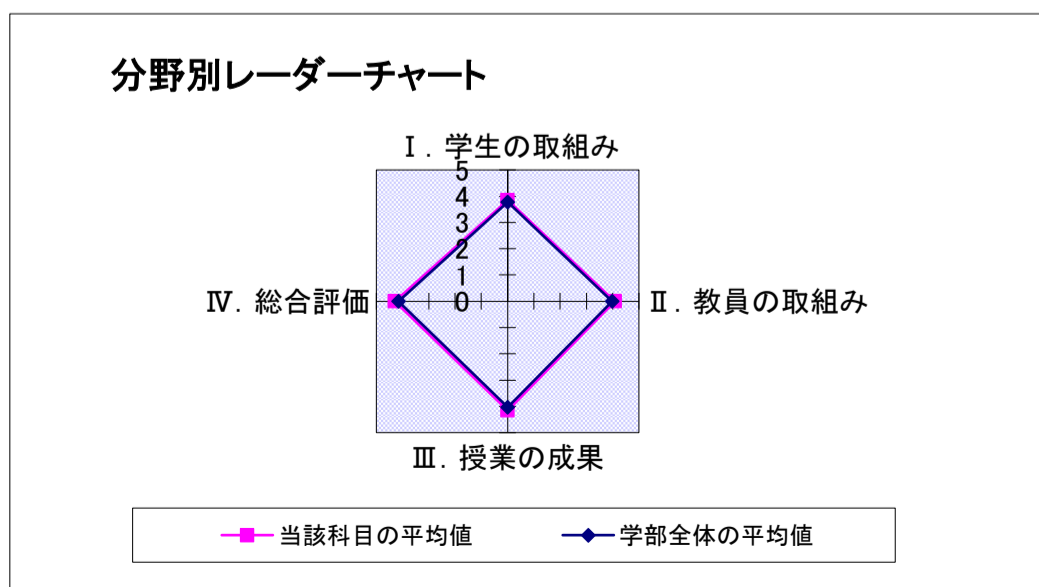
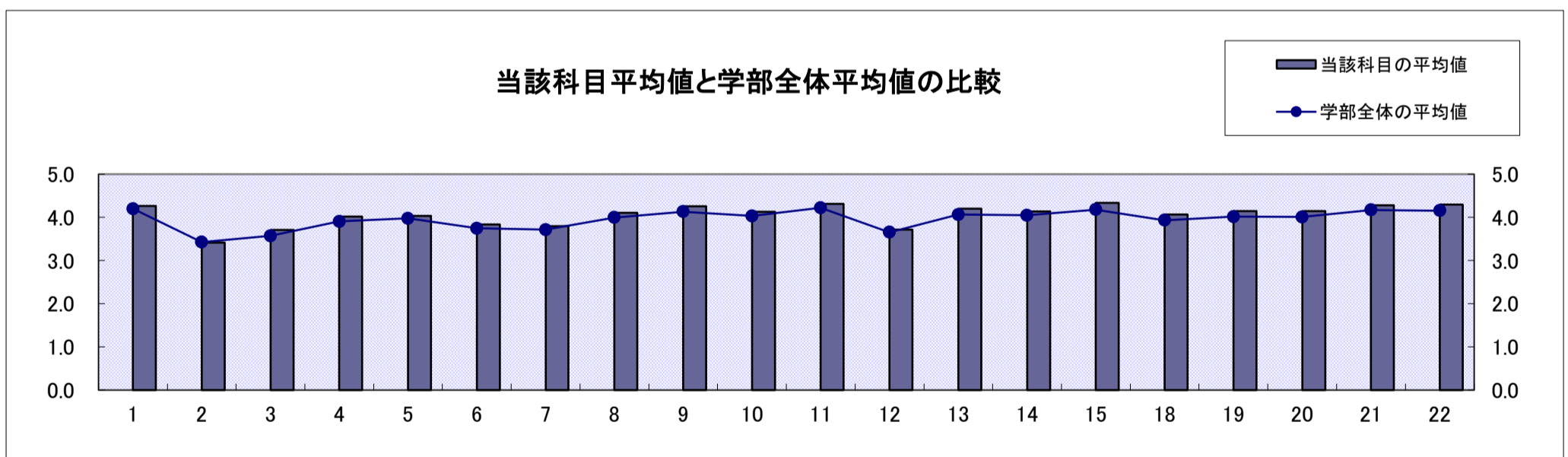
総合評価		平均値	非常に良い	良い	普通	あまり良くない	良くない	無効 回答数
IV	22 この授業を受講して有意義であった	4.1	40.5%	35.6%	19.9%	2.7%	1.3%	4



学科	生産農学科	履修者	回答数
		355	341

群	設問	この授業の 平均値	非常に良い	良い	普通	あまり良くない	良くない	無効 回答数
			5	4	3	2	1	
I	1 あなたはこの授業に積極的に取り組みましたか	4.3	41.6%	45.2%	11.1%	1.8%	0.3%	0
	2 あなたがこの授業1回分の授業外に学習(予習・復習・課題)した時間はどれくらいですか	3.4	22.9%	20.0%	34.4%	20.6%	2.1%	1
	3 この授業のシラバスはあなたの受講に役立ちましたか	3.7	22.9%	35.8%	33.7%	4.4%	3.2%	0
	4 あなたはこの授業の目標を把握できていましたか	4.0	26.8%	50.3%	21.2%	1.8%	0.0%	1
II	5 授業はシラバスに沿って進められましたか	4.0	38.1%	34.9%	20.2%	5.6%	1.2%	0
	6 実験・実習内容の量は適切でしたか	3.8	30.6%	36.5%	19.4%	13.2%	0.3%	1
	2)多かった 1)少なかった					96.7%	3.3%	16
	7 実験・実習内容の難易度は適切でしたか	3.8	27.6%	38.0%	22.3%	11.0%	1.2%	4
	2)難しかった 1)易しかった					100.0%	0.0%	18
	8 実験や実習の方法や作業の説明は明瞭で分かりやすかったか	4.1	34.0%	45.2%	18.5%	2.3%	0.0%	0
	9 教科書、プリント、参考文献などが授業の理解に役立ちましたか	4.3	43.2%	39.4%	17.1%	0.3%	0.0%	1
	10 映像視覚教材(パワーポイントなど)や実験材料が授業の理解に効果的に活用されていましたか	4.1	39.0%	39.0%	19.4%	1.2%	1.5%	0
	11 実験・実習がスムーズに進められるよう、材料や器具が十分準備されていましたか	4.3	52.9%	29.1%	14.7%	2.9%	0.3%	1
	12 課題、レポートの量は授業内容を理解する上で適切であったか	3.7	25.7%	35.9%	24.9%	11.4%	2.1%	7
	2)多かった 1)少なかった					100.0%	0.0%	18
	13 教員は効果的に学生の参加(質問、発言、自主学習、実験・実習への取り組み)を促しましたか	4.2	36.7%	46.6%	16.7%	0.0%	0.0%	0
	14 教員は受講生の反応を確かめながら授業を進めていましたか	4.1	34.9%	46.0%	17.3%	1.8%	0.0%	0
	15 教員は熱意を持って授業していましたか	4.3	48.4%	37.2%	14.1%	0.3%	0.0%	0
	III	18 この授業の内容をよく理解できた	4.1	29.1%	51.2%	17.4%	2.1%	0.3%
19 この授業の内容に興味・関心が持てた		4.1	38.8%	40.3%	17.9%	2.4%	0.6%	1
20 自分で調べ、考える姿勢が身についた		4.1	36.8%	42.4%	19.7%	0.9%	0.3%	1
21 この授業を通して新しい知識や考え方が習得できた		4.3	45.3%	39.1%	14.4%	0.9%	0.3%	1

総合評価		平均値	非常に良い	良い	普通	あまり良くない	良くない	無効 回答数
IV	22 この授業を受講して有意義であった	4.3	46.5%	38.8%	12.9%	1.2%	0.6%	1



令和元年度 春学期 学生による授業評価アンケート集計表〔科目別〕

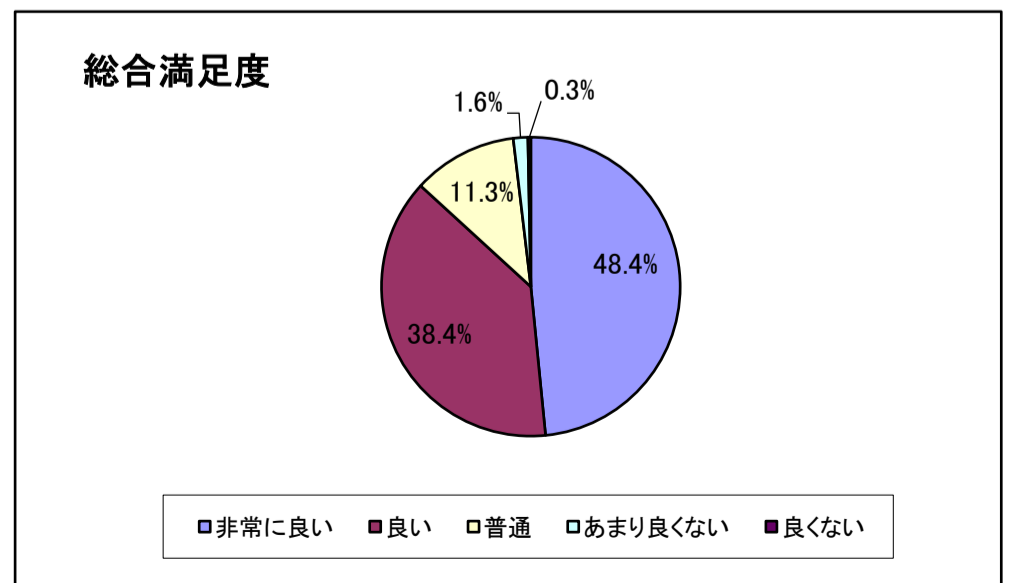
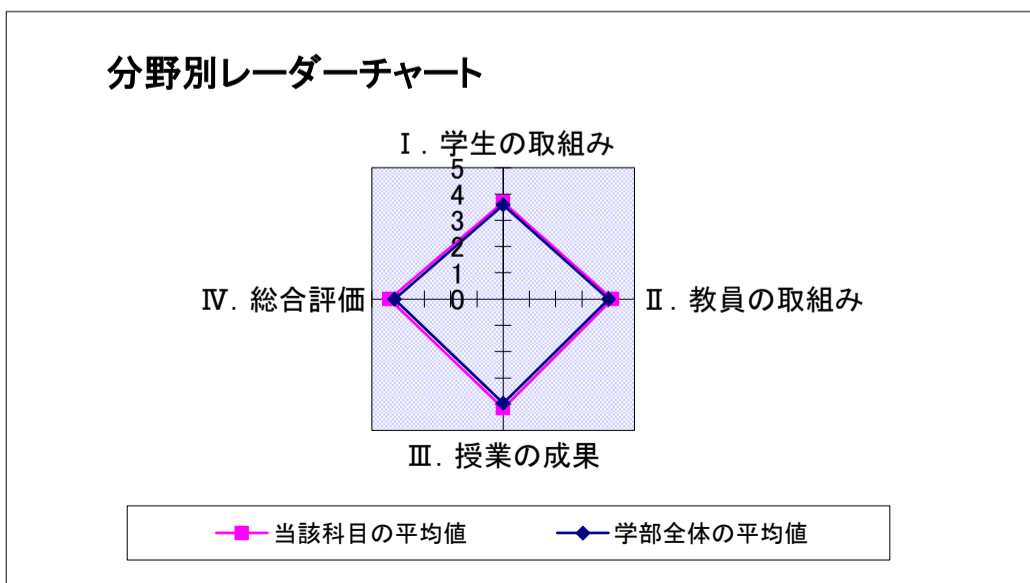
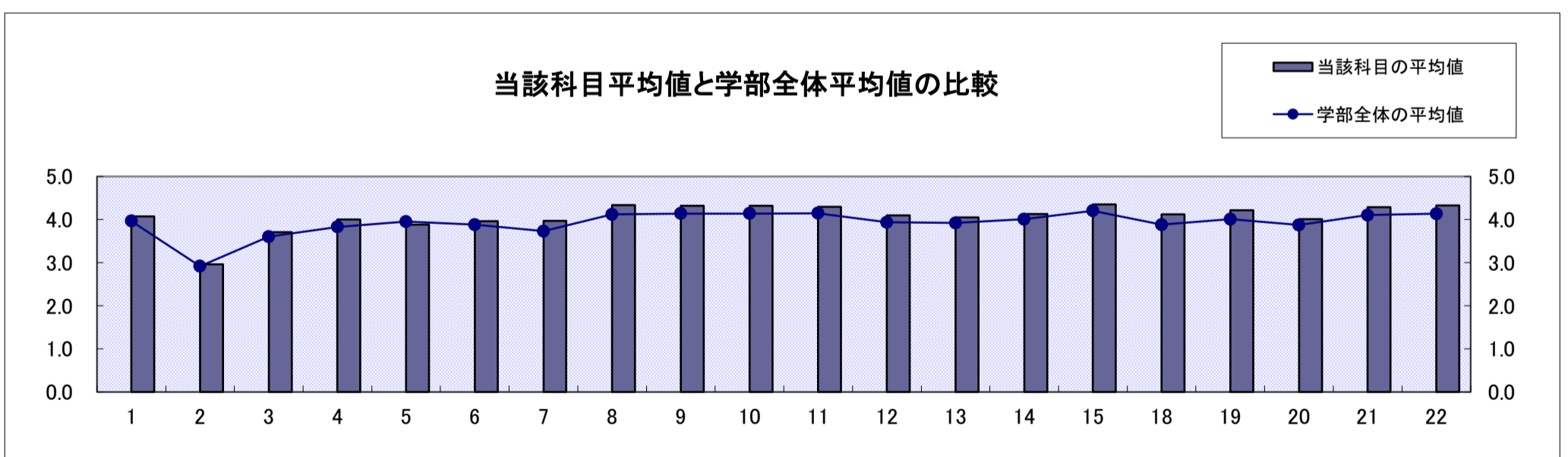
講義

玉川大学 農学部

学科	環境農学科	履修者	回答数
		340	319

群	設問	この授業の 平均値	非常に良い	良い	普通	あまり良くない	良くない	無効 回答数
			5	4	3	2	1	
I	1 あなたはこの授業に意欲的に取り組みましたか	4.1	27.3%	54.5%	16.3%	1.9%	0.0%	0
	2 あなたがこの授業1回分の授業外に学習(予習・復習・課題)した時間はどれくらいですか	3.0	8.5%	20.8%	35.8%	28.3%	6.6%	1
	3 この授業のシラバスはあなたの受講に役立ちましたか	3.7	21.0%	39.5%	31.3%	6.0%	2.2%	0
	4 あなたはこの授業の目標を把握できていましたか	4.0	28.7%	46.4%	22.4%	1.6%	0.9%	2
II	5 授業はシラバスに沿って進められましたか	3.9	27.3%	41.4%	24.5%	6.0%	0.9%	0
	6 授業の進行速度は適切でしたか	4.0	31.1%	41.3%	21.3%	5.7%	0.6%	4
	2)早かった 1)遅かった					44.4%	55.6%	11
	7 授業内容の難易度は適切でしたか	4.0	32.2%	39.9%	21.9%	5.5%	0.6%	8
	2)難しかった 1)易しかった					77.8%	22.2%	10
	8 教員の声や話し方は明瞭で聞き取りやすかったか	4.3	48.9%	38.7%	10.5%	1.3%	0.6%	4
	9 教科書、プリント、参考文献などが授業の理解に役立ちましたか	4.3	45.3%	42.8%	11.0%	0.3%	0.6%	1
	10 映像視覚教材(パワーポイント、ビデオなど)や板書が授業の理解に効果的でしたか	4.3	49.4%	35.2%	14.5%	0.3%	0.6%	1
	11 授業内容は系統的によく整理され準備されていましたか	4.3	43.8%	43.2%	12.1%	0.6%	0.3%	4
	12 課題、レポートの量は授業内容を理解する上で適切であったか	4.1	37.7%	37.7%	22.0%	1.6%	1.0%	6
	2)多かった 1)少なかった					33.3%	66.7%	5
	13 教員は効果的に学生の参加(質問、発言、自主学習)を促しましたか	4.1	35.1%	39.8%	21.0%	3.4%	0.6%	0
	14 教員は受講生の反応を確かめながら授業を進めていましたか	4.1	37.9%	42.0%	16.6%	2.2%	1.3%	0
	15 教員は熱意を持って授業していましたか	4.3	50.2%	35.4%	13.8%	0.3%	0.3%	0
	III	18 この授業の内容をよく理解できた	4.1	33.3%	48.1%	16.4%	1.9%	0.3%
19 この授業の内容に興味・関心が持てた		4.2	42.8%	39.0%	15.7%	2.5%	0.0%	1
20 自分で調べ、考える姿勢が身についた		4.0	29.3%	45.4%	22.1%	3.2%	0.0%	2
21 この授業を通して新しい知識や考え方が習得できた		4.3	42.1%	45.9%	11.1%	0.9%	0.0%	3

総合評価		平均値	非常に良い	良い	普通	あまり良くない	良くない	無効 回答数
IV	22 この授業を受講して有意義であった	4.3	48.4%	38.4%	11.3%	1.6%	0.3%	1



令和元年度 春学期 学生による授業評価アンケート集計表〔科目別〕

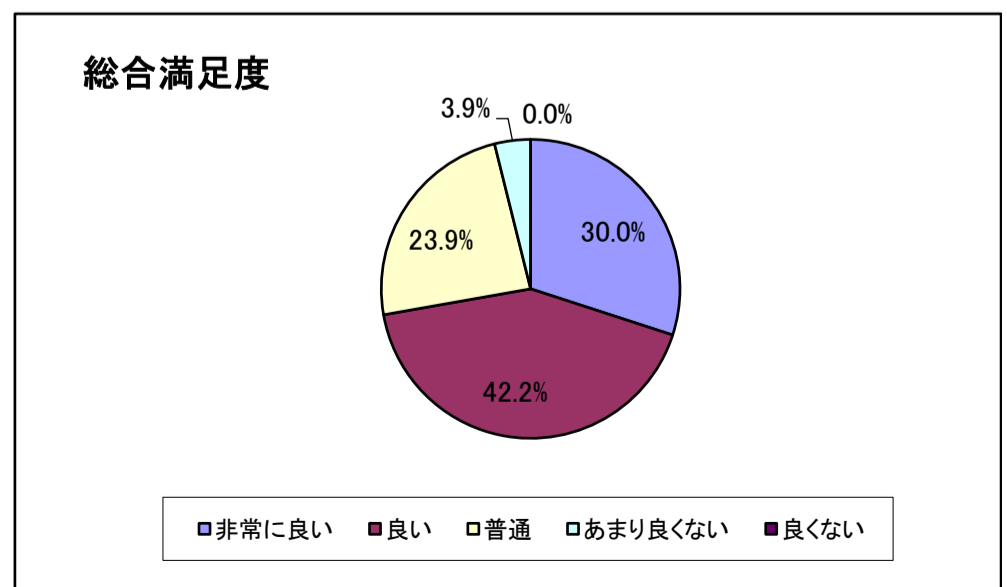
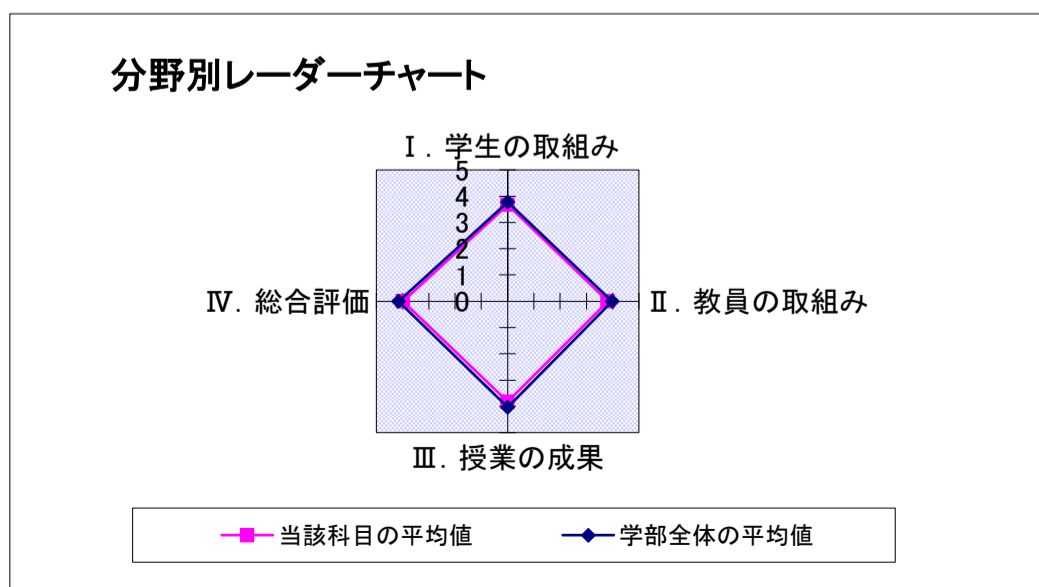
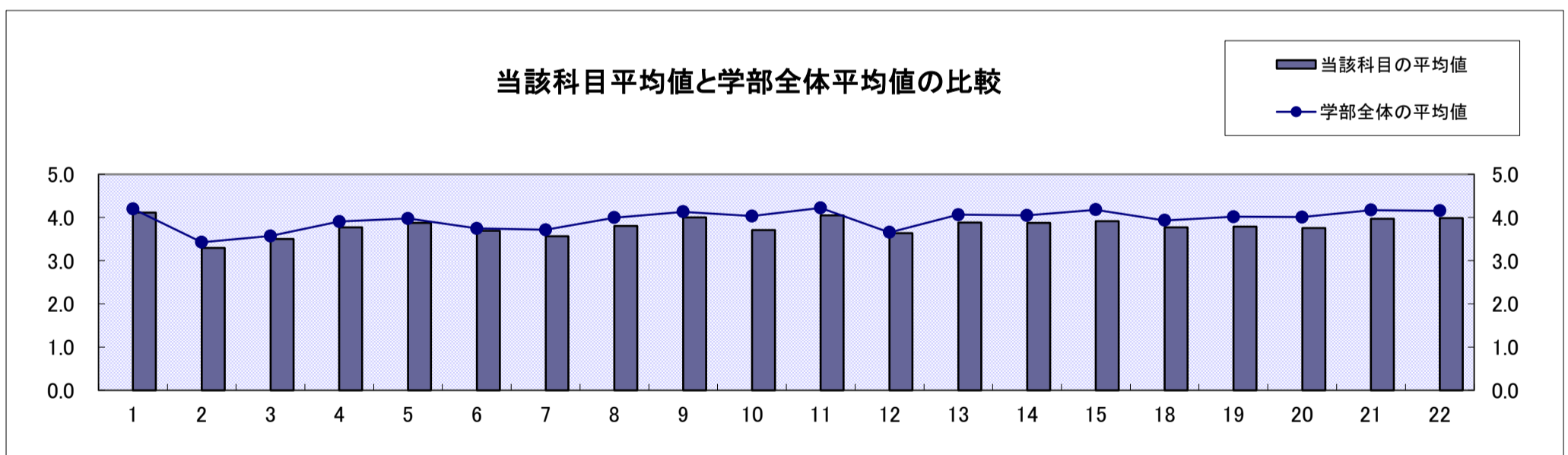
実験・実習

玉川大学 農学部

学科	環境農学科	履修者	回答数
		196	182

群	設 問	この授業の 平均値	非常に良 い	良 い	普通	あまり良 くない	良くない	無効 回答数
			5	4	3	2	1	
I	1 あなたはこの授業に積極的に取り組みましたか	4.1	30.2%	56.0%	9.3%	3.8%	0.5%	0
	2 あなたがこの授業1回分の授業外に学習(予習・復習・課題)した時間はどれくらいですか	3.3	18.2%	19.9%	36.5%	24.3%	1.1%	1
	3 この授業のシラバスはあなたの受講に役立ちましたか	3.5	11.5%	36.8%	42.3%	8.8%	0.5%	0
	4 あなたはこの授業の目標を把握できていましたか	3.8	15.9%	48.4%	32.4%	3.3%	0.0%	0
II	5 授業はシラバスに沿って進められましたか	3.9	24.3%	44.2%	26.5%	4.4%	0.6%	1
	6 実験・実習内容の量は適切でしたか	3.7	21.1%	41.7%	25.0%	10.0%	2.2%	2
	2)多かった 1)少なかった					100.0%	0.0%	5
	7 実験・実習内容の難易度は適切でしたか	3.6	16.3%	39.3%	29.8%	13.5%	1.1%	4
	2)難しかった 1)易しかった					100.0%	0.0%	7
	8 実験や実習の方法や作業の説明は明瞭で分かりやすかったか	3.8	21.4%	44.0%	28.6%	6.0%	0.0%	0
	9 教科書、プリント、参考文献などが授業の理解に役立ちましたか	4.0	23.2%	55.8%	18.8%	2.2%	0.0%	1
	10 映像視覚教材(パワーポイントなど)や実験材料が授業の理解に効果的に活用されていましたか	3.7	14.4%	50.3%	28.2%	6.1%	1.1%	1
	11 実験・実習がスムーズに進められるよう、材料や器具が十分準備されていましたか	4.1	31.7%	43.9%	22.2%	2.2%	0.0%	2
	12 課題、レポートの量は授業内容を理解する上で適切であったか	3.6	11.9%	54.2%	22.6%	8.5%	2.8%	5
	2)多かった 1)少なかった					93.8%	6.3%	4
	13 教員は効果的に学生の参加(質問、発言、自主学習、実験・実習への取り組み)を促しましたか	3.9	24.9%	42.5%	28.7%	3.9%	0.0%	1
	14 教員は受講生の反応を確かめながら授業を進めていましたか	3.9	22.8%	46.7%	26.7%	3.3%	0.6%	2
	15 教員は熱意を持って授業していましたか	3.9	25.4%	43.6%	27.6%	3.3%	0.0%	1
	III	18 この授業の内容をよく理解できた	3.8	16.0%	50.8%	27.6%	5.5%	0.0%
19 この授業の内容に興味・関心が持てた		3.8	21.0%	44.8%	27.1%	6.6%	0.6%	1
20 自分で調べ、考える姿勢が身についた		3.8	18.2%	45.9%	29.8%	5.5%	0.6%	1
21 この授業を通して新しい知識や考え方が習得できた		4.0	24.9%	50.8%	20.4%	3.9%	0.0%	1

総合評価		平均値	非常に良 い	良 い	普通	あまり良 くない	良くない	無効 回答数
IV	22 この授業を受講して有意義であった	4.0	30.0%	42.2%	23.9%	3.9%	0.0%	2



令和元年度 春学期 学生による授業評価アンケート集計表〔科目別〕

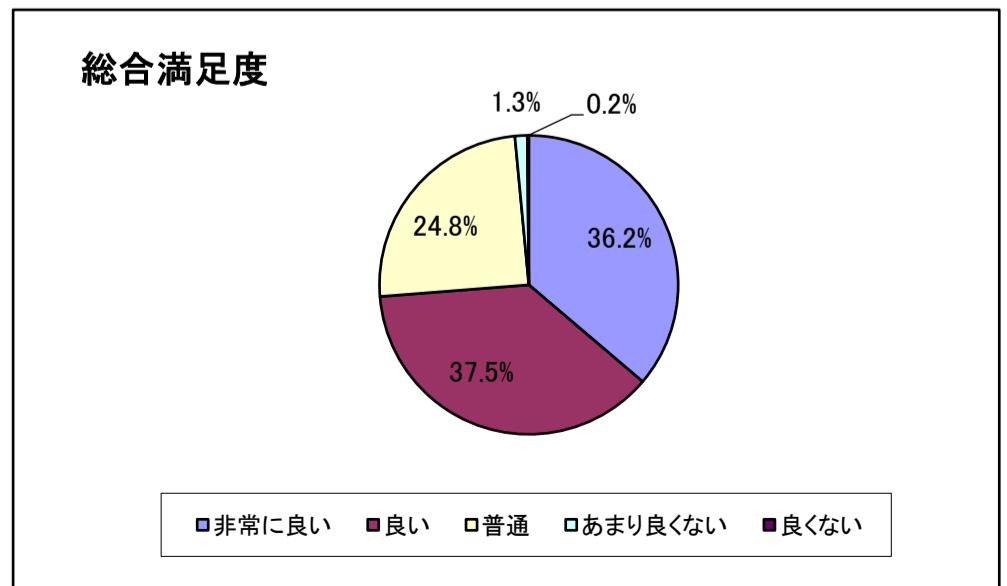
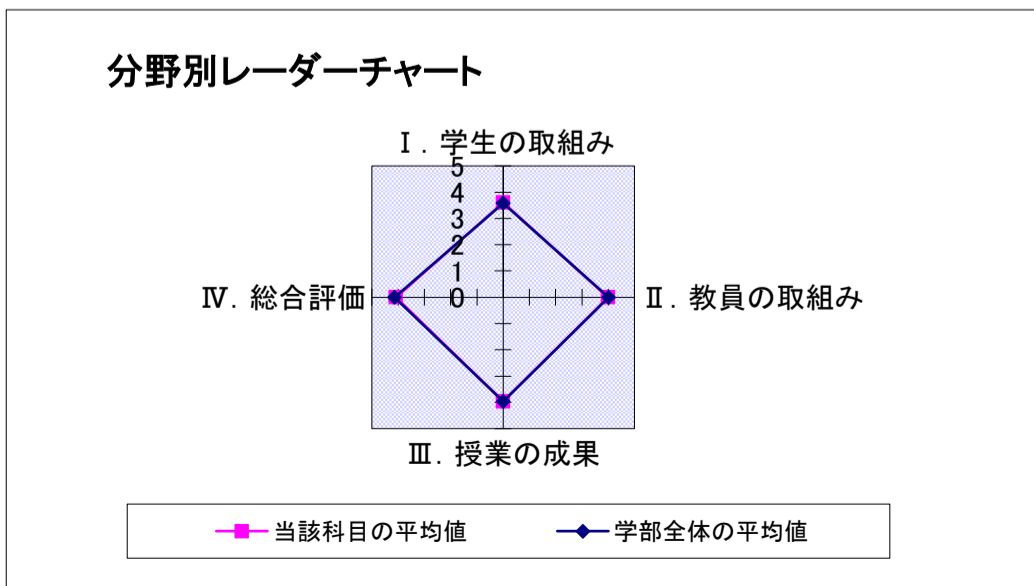
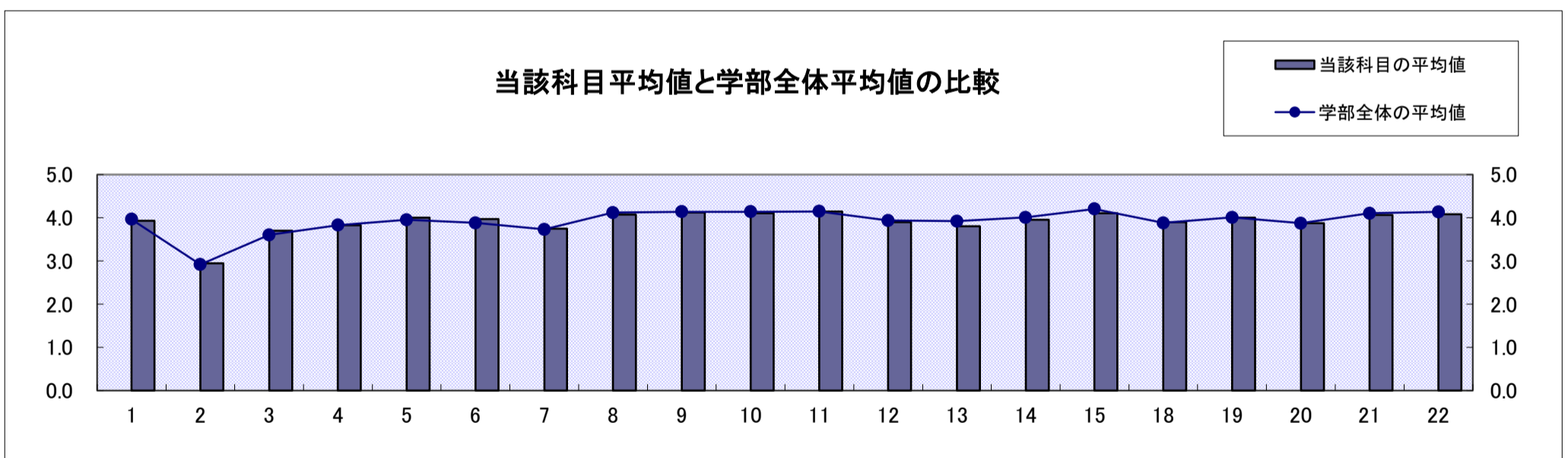
講義

玉川大学 農学部

学科	先端食農学科	履修者	回答数
		651	608

群	設 問	この授業の 平均値	非常に良 い	良 い	普 通	あまり良 くない	良くない	無効 回答数
			5	4	3	2	1	
I	1 あなたはこの授業に意欲的に取り組みましたか	3.9	22.6%	49.6%	26.0%	1.6%	0.2%	1
	2 あなたがこの授業1回分の授業外に学習(予習・復習・課題)した時間はどれくらいですか	2.9	11.1%	17.1%	37.3%	24.7%	9.9%	4
	3 この授業のシラバスはあなたの受講に役立ちましたか	3.7	20.7%	35.1%	39.1%	4.1%	1.0%	4
	4 あなたはこの授業の目標を把握できていましたか	3.8	22.6%	41.1%	33.7%	2.0%	0.7%	2
II	5 授業はシラバスに沿って進められましたか	4.0	31.3%	39.0%	28.3%	0.8%	0.5%	1
	6 授業の進行速度は適切でしたか	4.0	31.6%	37.1%	28.5%	2.7%	0.2%	7
	2)早かった 1)遅かった					81.8%	18.2%	6
	7 授業内容の難易度は適切でしたか	3.8	25.5%	34.0%	31.5%	8.2%	0.8%	11
	2)難しかった 1)易しかった					91.7%	8.3%	18
	8 教員の声や話し方は明瞭で聞き取りやすかったか	4.1	37.5%	35.1%	24.4%	3.0%	0.0%	2
	9 教科書、プリント、参考文献などが授業の理解に役立ちましたか	4.1	37.4%	39.0%	22.3%	0.8%	0.5%	3
	10 映像視覚教材(パワーポイント、ビデオなど)や板書が授業の理解に効果的でしたか	4.1	38.8%	35.3%	23.9%	1.7%	0.3%	2
	11 授業内容は系統的によく整理され準備されていましたか	4.1	38.3%	37.9%	23.5%	0.3%	0.0%	7
	12 課題、レポートの量は授業内容を理解する上で適切であったか	3.9	29.7%	32.6%	36.0%	1.2%	0.5%	6
	2)多かった 1)少なかった					100.0%	0.0%	6
	13 教員は効果的に学生の参加(質問、発言、自主学習)を促しましたか	3.8	27.2%	33.0%	33.7%	5.0%	1.2%	2
	14 教員は受講生の反応を確かめながら授業を進めていましたか	4.0	31.1%	36.4%	29.8%	2.3%	0.3%	4
	15 教員は熱意を持って授業していましたか	4.1	37.3%	37.6%	23.7%	1.0%	0.3%	5
	III	18 この授業の内容をよく理解できた	3.9	27.1%	40.2%	28.8%	3.5%	0.5%
19 この授業の内容に興味・関心が持てた		4.0	32.8%	37.5%	27.1%	2.5%	0.2%	2
20 自分で調べ、考える姿勢が身についた		3.9	26.4%	37.2%	33.7%	2.6%	0.0%	3
21 この授業を通して新しい知識や考え方が習得できた		4.1	33.9%	39.7%	25.2%	1.2%	0.0%	4

総合評価		平均値	非常に良 い	良 い	普 通	あまり良 くない	良くない	無効 回答数
IV	22 この授業を受講して有意義であった	4.1	36.2%	37.5%	24.8%	1.3%	0.2%	6



令和元年度 春学期 学生による授業評価アンケート集計表〔科目別〕

実験・実習

玉川大学 農学部

学科	先端食農学科	履修者	回答数
		212	211

群	設問	この授業の 平均値	非常に良い	良い	普通	あまり良くない	良くない	無効 回答数
			5	4	3	2	1	
I	1 あなたはこの授業に積極的に取り組みましたか	4.2	37.0%	47.9%	11.8%	2.4%	0.9%	0
	2 あなたがこの授業1回分の授業外に学習(予習・復習・課題)した時間はどれくらいですか	3.6	31.3%	19.4%	27.0%	18.5%	3.8%	0
	3 この授業のシラバスはあなたの受講に役立ちましたか	3.4	13.8%	28.1%	46.2%	9.5%	2.4%	1
	4 あなたはこの授業の目標を把握できていましたか	3.8	21.0%	47.1%	27.6%	3.3%	1.0%	1
II	5 授業はシラバスに沿って進められましたか	4.0	33.8%	32.9%	30.5%	2.4%	0.5%	1
	6 実験・実習内容の量は適切でしたか	3.6	22.1%	37.0%	25.0%	13.9%	1.9%	3
	2)多かった 1)少なかった					91.7%	8.3%	9
	7 実験・実習内容の難易度は適切でしたか	3.7	23.7%	36.2%	29.0%	9.7%	1.4%	4
	2)難しかった 1)易しかった					86.7%	13.3%	8
	8 実験や実習の方法や作業の説明は明瞭で分かりやすかったか	4.0	31.3%	39.8%	25.1%	3.3%	0.5%	0
	9 教科書、プリント、参考文献などが授業の理解に役立ちましたか	4.0	33.8%	40.5%	22.4%	2.9%	0.5%	1
	10 映像視覚教材(パワーポイントなど)や実験材料が授業の理解に効果的に活用されていましたか	4.2	40.3%	38.4%	19.0%	1.9%	0.5%	0
	11 実験・実習がスムーズに進められるよう、材料や器具が十分準備されていましたか	4.2	47.4%	33.2%	15.2%	2.4%	1.9%	0
	12 課題、レポートの量は授業内容を理解する上で適切であったか	3.6	23.1%	29.8%	31.7%	12.0%	3.4%	3
	2)多かった 1)少なかった					91.3%	8.7%	9
	13 教員は効果的に学生の参加(質問、発言、自主学習、実験・実習への取り組み)を促しましたか	4.0	32.7%	38.4%	25.1%	3.3%	0.5%	0
	14 教員は受講生の反応を確かめながら授業を進めていましたか	4.0	33.2%	40.8%	23.2%	2.4%	0.5%	0
	15 教員は熱意を持って授業していましたか	4.2	39.3%	38.4%	20.9%	1.4%	0.0%	0
	III	18 この授業の内容をよく理解できた	3.9	19.4%	51.7%	25.1%	2.8%	0.9%
19 この授業の内容に興味・関心が持てた		4.0	28.0%	47.4%	21.3%	3.3%	0.0%	0
20 自分で調べ、考える姿勢が身についた		4.0	31.8%	40.8%	24.2%	2.8%	0.5%	0
21 この授業を通して新しい知識や考え方が習得できた		4.2	38.8%	41.1%	18.7%	1.4%	0.0%	2

総合評価		平均値	非常に良い	良い	普通	あまり良くない	良くない	無効 回答数
IV	22 この授業を受講して有意義であった	4.1	34.8%	40.5%	23.3%	1.0%	0.5%	1

