

平成29年度 秋学期 学生による授業評価アンケート集計結果

玉川大学

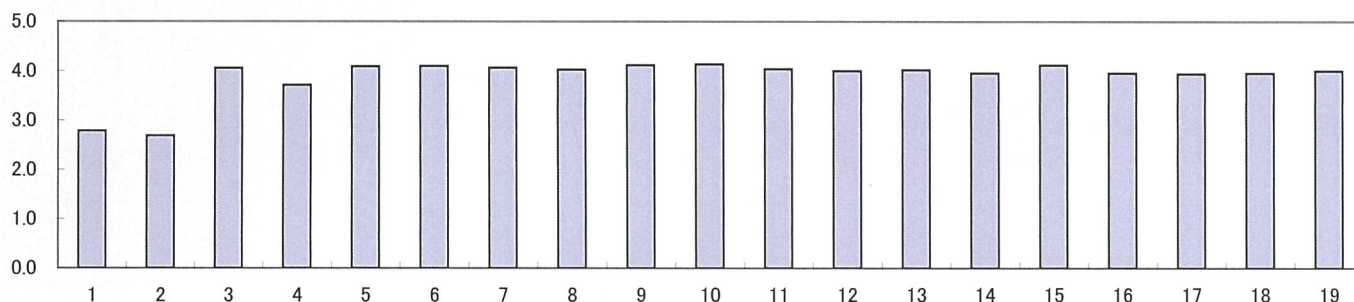
経営学部全体

回答数(全体): 1415

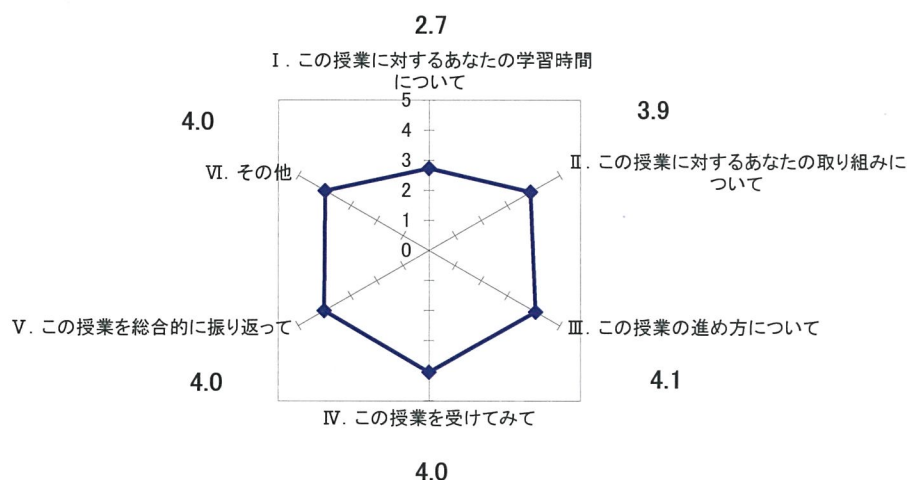
分野	設問	平均値	3時間以上	2時間~3時間未満	1時間~2時間未満	1時間未満	まったくしていない	無効回答数
I	1 授業1回分(1回=2時間として)の授業外学修(予習、復習、課題など)にかけた時間	2.8	7.9%	14.9%	34.7%	32.8%	9.8%	11
	2 上記以外で、この授業の理解を深めるために取り組んだ授業1回分の学修時間	2.7	7.7%	12.1%	34.1%	33.2%	12.9%	24
	この授業の平均値		よく当てはまる	やや当てはまる	どちらともいえない	あまり当てはまらない	まったく当てはまらない	無効回答数
			5	4	3	2	1	
II	3 この授業に積極的に参加した。	4.1	37.1%	37.2%	21.0%	3.7%	1.0%	5
	4 シラバスは受講に役立った。	3.7	25.9%	33.0%	30.7%	7.4%	3.1%	8
III	5 各回の授業のねらい・内容は明確であった。	4.1	39.5%	36.3%	19.5%	3.5%	1.2%	4
	6 教科書、授業レジュメプリント、参考文献などが授業の理解に役立った。	4.1	40.5%	34.4%	20.6%	3.4%	1.2%	6
	7 映像視覚教材(ビデオ、書画装置、パワーポイントなど)や板書が授業の理解に役立った。	4.1	39.4%	34.8%	20.9%	3.0%	1.9%	5
	8 教員は、効果的に学生の授業参加(質問、意見など)を促していた。	4.0	37.7%	34.1%	23.0%	3.3%	1.8%	4
IV	9 新しい考え方・発想に触れた。	4.1	39.1%	37.6%	20.3%	2.0%	1.1%	4
	10 基本的知識が得られた。	4.1	39.7%	38.4%	18.8%	1.9%	1.2%	5
	11 多角的な視点から見る姿勢が身についた。	4.0	35.9%	37.3%	22.9%	2.5%	1.4%	7
	12 自分で調べ、考える姿勢が身についた。	4.0	35.9%	36.0%	22.4%	3.8%	1.9%	5
	13 科目のもつ学問的意義を読み取れた。	4.0	35.8%	37.2%	22.1%	2.9%	1.9%	6
	14 学問的興味をかきたてられた。	4.0	35.8%	33.0%	24.8%	3.9%	2.5%	6
V	15 授業全体の目標・内容が明確であった。	4.1	41.5%	33.9%	20.5%	2.8%	1.3%	3
	16 授業全体を通して、授業内容の難易度は適切であった。	4.0	35.8%	33.3%	24.2%	4.4%	2.4%	3
	17 この授業をほかの学生に薦めたい。	3.9	34.8%	34.3%	24.0%	4.3%	2.6%	8
VI	18 この授業の教室の大きさは適切であった。	4.0	41.0%	29.6%	18.6%	5.9%	5.0%	4
	19 この授業の受講者数は適切であった。	4.0	43.2%	26.7%	20.4%	6.4%	3.3%	6

学部全体の平均値

□学部全体の平均値



分野別平均値



◎平均値について
質問項目毎に「無効」を除いた平均値

平均値 = (「5」回答数 × 5 + 「4」回答数 × 4 + 「3」回答数 × 3 + 「2」回答数 × 2 + 「1」回答数 × 1) / 回答数
小数点第2位四捨五入

◎無効数について
無答、複数回答、記入ミスの数