

平成22年度秋 セメスタ 学生による授業評価 集計結果

工学部教務担当者会

1.参加状況

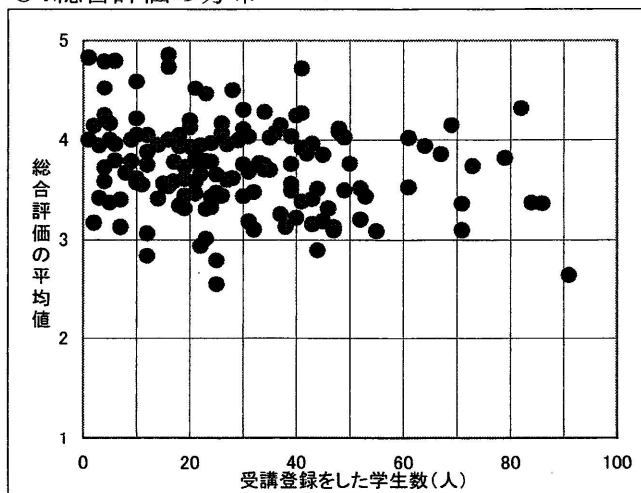
	参加科目数						参加教員数					
	H20年春	H20年秋	H21年春	H21年秋	H22年春	H22年秋	H20年春	H20年秋	H21年春	H21年秋	H22年春	H22年秋
機械システム	10 100%	4 80%	0 0%	0 0%	0 0%	0 0%	5 100%	2 67%	0 0%	0 0%	0 0%	0 0%
知能情報システム	8 89%	5 83%	1 100%	3 100%	0 0%	1 100%	6 86%	4 100%	1 100%	2 100%	0 0%	1 100%
メディアネットワーク	9 82%	7 100%	9 100%	7 100%	0 0%	2 67%	2 100%	2 100%	2 100%	2 100%	0 0%	2 100%
マネジメントサイエンス	35 97%	36 97%	32 86%	38 90%	44 98%	39 100%	11 100%	11 100%	11 100%	11 100%	14 100%	13 100%
機械情報システム	48 91%	46 96%	66 88%	55 90%	53 100%	44 98%	18 90%	16 89%	20 100%	19 100%	18 100%	17 100%
ソフトウェアサイエンス	31 100%	28 93%	37 88%	33 94%	48 100%	36 92%	10 100%	10 100%	10 100%	9 100%	11 100%	10 100%
非常勤	35 85%	26 72%	26 51%	32 80%	40 78%	26 72%	23 88%	17 68%	16 55%	21 78%	25 83%	20 71%
合計	176 92%	152 90%	171 80%	168 89%	185 94%	148 91%	75 93%	62 85%	60 82%	64 91%	68 93%	63 89%

	H22年春 参加科目数				H22年秋 参加科目数			
	常勤	他学科常勤	他学部常勤	非常勤	常勤	他学科常勤	他学部常勤	非常勤
機械システム	0 0%	5 100%	1 50%	3 100%	0 0%	4 100%	0 0%	3 75%
知能情報システム	0 0%	14 100%	1 50%	0 0%	1 100%	8 100%	0 0%	0 0%
メディアネットワーク	0 0%	11 100%	0 0%	0 0%	1 50%	2 100%	0 0%	0 0%
マネジメントサイエンス	32 100%	1 100%	1 100%	13 68%	30 100%	1 100%	0 0%	6 60%
機械情報システム	34 100%	8 89%	0 0%	10 83%	34 97%	6 100%	0 0%	14 88%
ソフトウェアサイエンス	36 100%	4 100%	1 100%	10 91%	31 91%	4 100%	0 0%	3 60%
情報通信工学科	0 0%	0 0%	0 0%	0 0%	0 0%	0 0%	0 0%	0 0%
合計	102 100%	43 98%	4 67%	36 80%	97 95%	25 100%	0 0%	26 74%

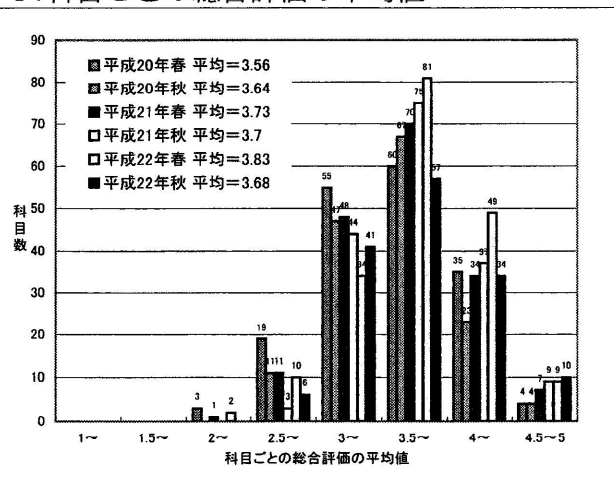
2.各質問項目の平均

質問	学生について		教員について			講義	実験について		卒研	科目平均
	意欲	自習	興味	理解	説明	教具	設備	指導書	設備	
平均	3.89	3.46	3.73	3.51	3.71	3.68	3.57	3.31	4.28	3.68
標準偏差	0.92	1.01	1.00	0.98	1.06	1.06	1.09	1.11	0.96	1.02

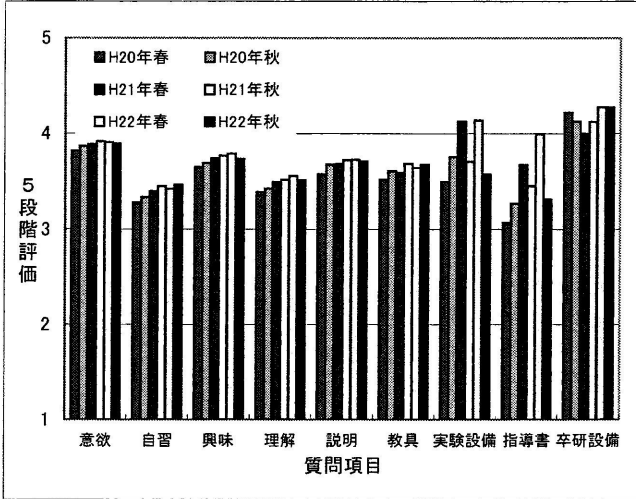
3.総合評価の分布



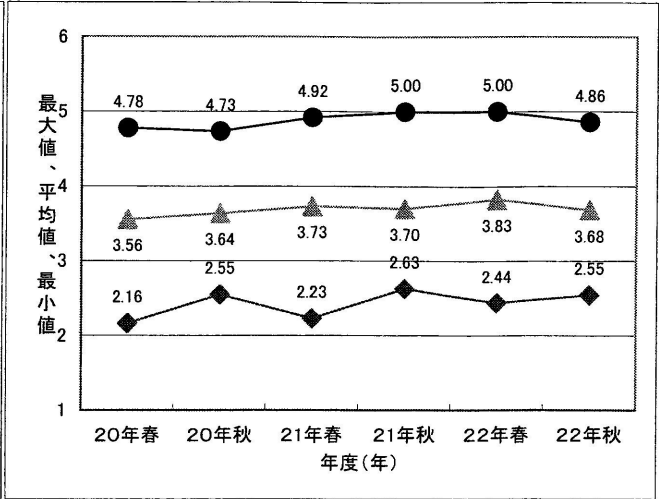
4.科目ごとの総合評価の平均値



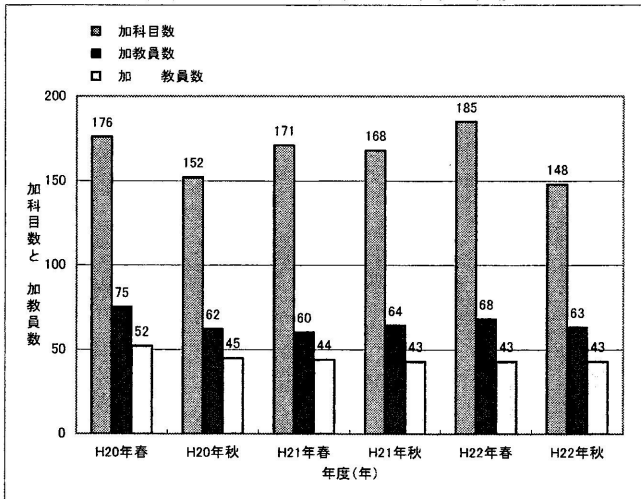
5. 全科目を通して回収されたアンケートの平均



6. 授業評価の平均値、最大、最小の年次推移



7. 参加科目数と参加教員数の年次推移



8. 質問項目と評価方法

学生の取り組み

- 1 授業には意欲的に取り組んだと思いますか(意欲)
- 2 授業に向けて予習・復習はしましたか(自習)

科目の内容

- 3 授業内容に興味は持てましたか(興味)
- 4 授業内容は理解できたと思いますか(理解)

指導方法

- 5 教員の説明(話し方など)は分かりやすかったですか(説明)

A 講義・演習

- 6 教具(OHPなど)・板書は見やすかったですか(教具)

B 実験科目

- 7 実験設備は整っていましたか(実験設備)
- 8 指導書は分かりやすかったですか(指導書)

C 卒業研究

- 9 研究設備は整っていましたか(卒研設備)

評価方法

- 5 : 強くそう思う(非常に良い)
- 4 : ややそう思う(良い)
- 3 : どちらとも言えない(普通)
- 2 : あまりそう思わない(あまり良くない)
- 1 : 全くそう思わない(良くない)