

平成25年度春 セメスタ 学生による授業評価 集計結果

工学部教務担当者会

1. 参加状況

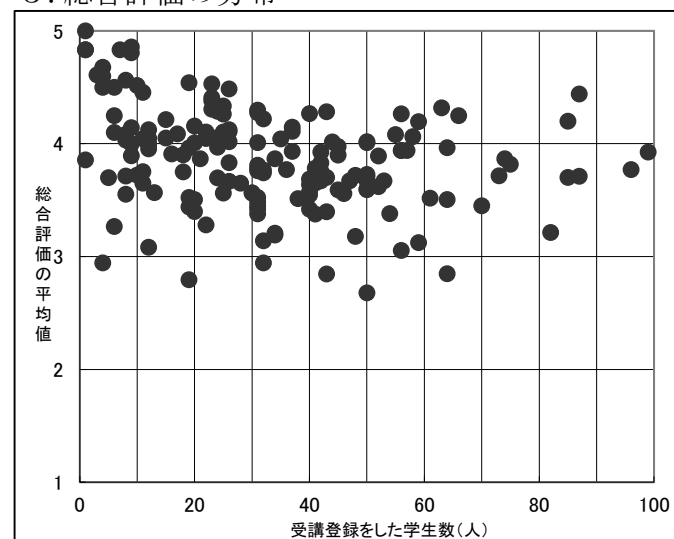
	参加科目数												参加教員数											
	H22年秋		H23年春		H23年秋		H24年春		H24年秋		H25年春		H22年秋		H23年春		H23年秋		H24年春		H24年秋		H25年春	
知能情報システム	1	100%	0	0%	0	0%	0	0%	0	0%	0	0%	1	100%	0	0%	0	0%	0	0%	0	0%	0	0%
メディアネットワーク	2	67%	0	0%	0	0%	0	0%	0	0%	0	0%	2	100%	0	0%	0	0%	0	0%	0	0%	0	0%
マネジメントサイエンス	39	100%	44	92%	41	89%	48	94%	44	88%	42	100%	13	100%	14	93%	14	100%	15	100%	15	100%	14	100%
機械情報システム	44	98%	43	93%	39	98%	41	93%	37	84%	35	100%	17	100%	17	100%	15	100%	14	100%	13	93%	14	100%
ソフトウェアサイエンス	36	92%	40	98%	34	94%	44	96%	47	92%	34	89%	10	100%	11	100%	10	100%	10	100%	11	100%	10	100%
非常勤	26	72%	33	79%	20	54%	47	71%	43	75%	57	88%	20	71%	20	77%	12	48%	33	77%	28	80%	35	90%
合計	148	91%	160	90%	134	84%	180	87%	171	85%	168	93%	63	89%	62	90%	51	80%	72	88%	67	89%	73	95%

	H24年秋 参加科目数				H25年春 参加科目数											
	常勤	他学科常勤	他学部常勤	非常勤	常勤	他学科常勤	他学部常勤	非常勤								
知能情報システム	0	0%	0	0%	0	0%	0	0%	0	0%	0	0%	0	0%		
メディアネットワーク	0	0%	0	0%	0	0%	0	0%	0	0%	0	0%	0	0%		
マネジメントサイエンス	33	89%	1	100%	0	0%	13	76%	21	100%	0	0%	4	100%	8	73%
機械情報システム	37	84%	8	80%	0	0%	19	86%	35	100%	13	100%	0	0%	20	95%
ソフトウェアサイエンス	46	92%	3	100%	0	0%	11	61%	32	89%	4	100%	2	100%	10	71%
情報通信工学科	0	0%	0	0%	0	0%	0	0%	0	0%	0	0%	0	0%	0	0%
US共通	0	0%	0	0%	0	0%	0	0%	0	0%	6	100%	0	0%	11	100%
US工共通	0	0%	0	0%	0	0%	0	0%	0	0%	0	0%	0	0%	2	100%
合計	116	89%	12	86%	0	0%	43	75%	88	96%	23	100%	6	100%	51	86%

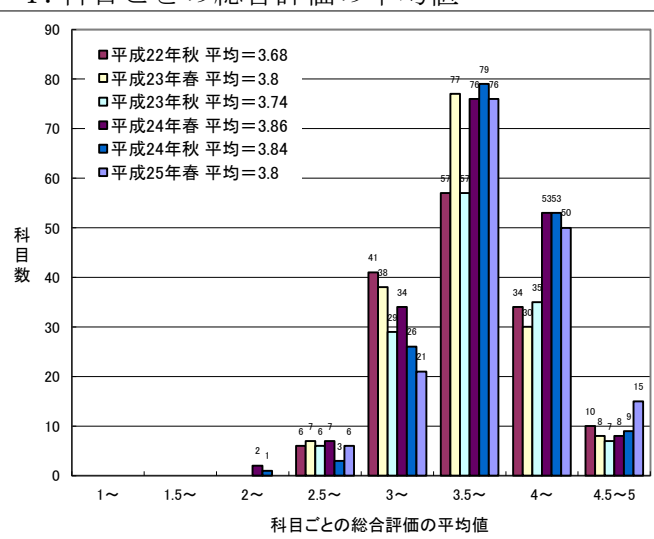
2. 各質問項目の平均

質問	学生について		教員について			講義	実験について		卒研	科目平均
	意欲	自習	興味	理解	説明	教具	設備	指導書	設備	
平均	3.98	3.62	3.83	3.67	3.81	3.79	3.96	3.70	-	3.80
標準偏差	0.90	1.05	1.00	1.01	1.08	1.07	0.97	1.00	-	1.01

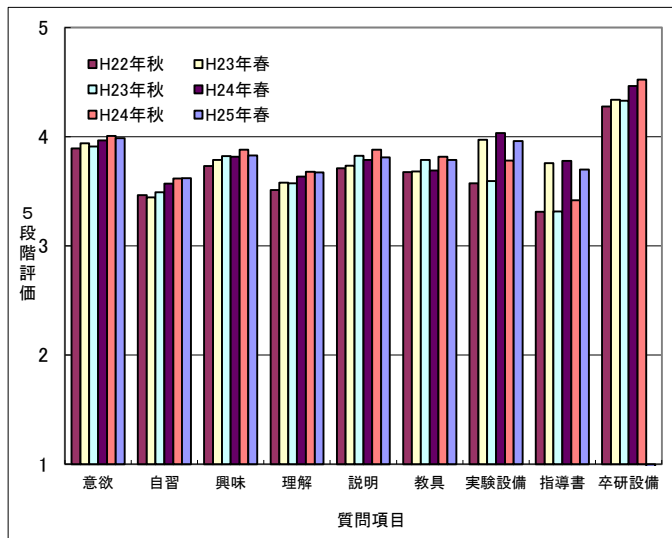
3. 総合評価の分布



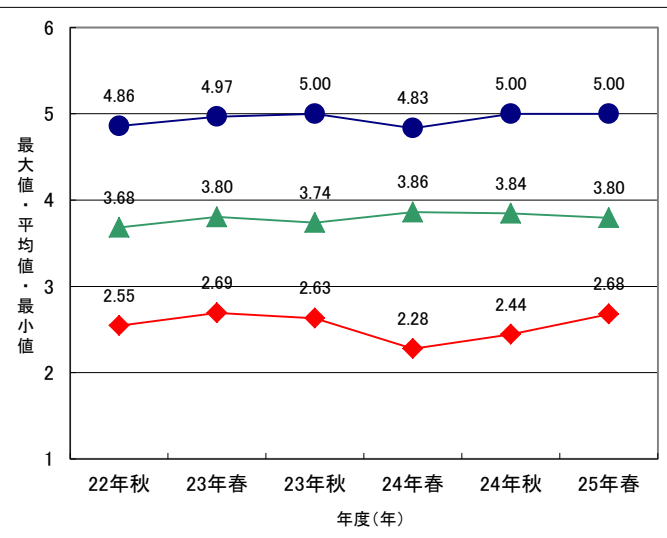
4. 科目ごとの総合評価の平均値



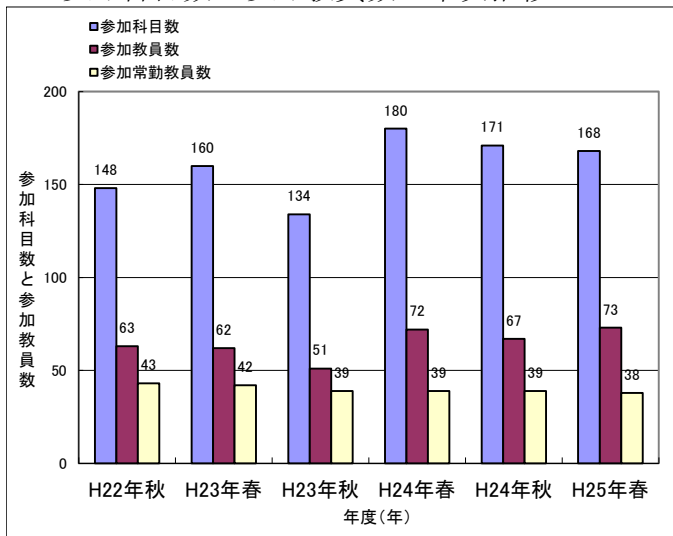
5. 全科目を通して回収されたアンケートの平均



6. 授業評価の平均値、最大、最小の年次推移



7. 参加科目数と参加教員数の年次推移



8. 質問項目と評価方法

学生の取り組み

- 1 授業には意欲的に取り組んだと思いますか(意欲)
- 2 授業に向けて予習・復習はしましたか(自習)

科目の内容

- 3 授業内容に興味は持てましたか(興味)
- 4 授業内容は理解できたと思いますか(理解)

指導方法

- 5 教員の説明(話し方など)は分かりやすかったですか(説明)

A 講義・演習

- 6 教具(OHPなど)・板書は見やすかったですか(教具)

B 実験科目

- 7 実験設備は整っていましたか(実験設備)
- 8 指導書は分かりやすかったですか(指導書)

C 卒業研究

- 9 研究設備は整っていましたか(卒研設備)

評価方法

- 5 : 強く思う(非常に良い)
- 4 : やや思う(良い)
- 3 : どちらとも言えない(普通)
- 2 : あまり思わない(あまり良くない)
- 1 : 全く思わない(良くない)