

平成28年度秋 セメスタ 学生による授業評価 集計結果

工学部授業評価検討会

1. 参加状況

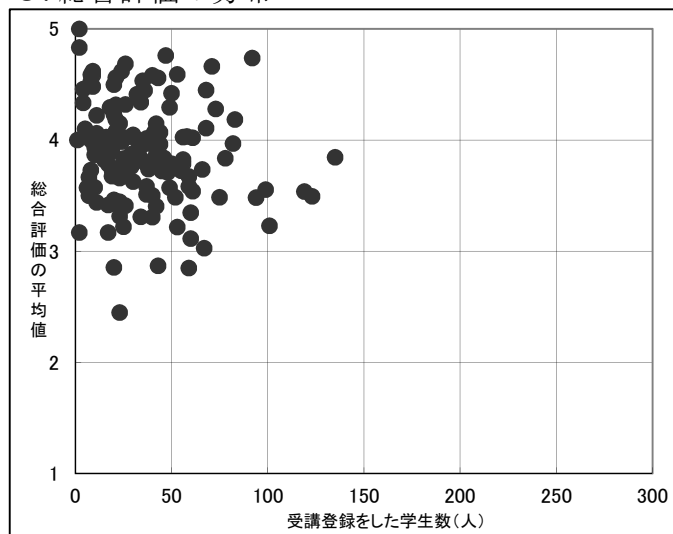
| 教員所属学科 | 参加科目数 | | | | | | 参加教員数 | | | | | | | | | | | | | | | | | |
|----------------|-------|-------|-------|-------|-------|-------|-------|-------|-------|-------|-------|-------|----|------|----|------|----|------|----|------|----|------|----|------|
| | H26年春 | H26年秋 | H27年春 | H27年秋 | H28年春 | H28年秋 | H26年春 | H26年秋 | H27年春 | H27年秋 | H28年春 | H28年秋 | | | | | | | | | | | | |
| 機械情報システム学科 | 31 | 100% | 34 | 97% | 31 | 91% | 31 | 100% | 25 | 96% | 22 | 100% | 14 | 100% | 12 | 100% | 11 | 100% | 11 | 100% | 9 | 100% | 8 | 100% |
| ソフトウェアサイエンス学科 | 32 | 100% | 35 | 100% | 35 | 97% | 30 | 97% | 35 | 100% | 23 | 96% | 10 | 100% | 9 | 100% | 10 | 100% | 10 | 100% | 8 | 100% | 8 | 100% |
| マネジメントサイエンス学科 | 49 | 100% | 42 | 98% | 33 | 97% | 24 | 96% | 27 | 100% | 28 | 100% | 14 | 100% | 15 | 100% | 10 | 100% | 9 | 100% | 9 | 100% | 9 | 100% |
| エンジニアリングデザイン学科 | - | - | - | - | 23 | 100% | 18 | 95% | 28 | 97% | 31 | 100% | - | - | - | - | 7 | 100% | 8 | 100% | 8 | 100% | 8 | 100% |
| その他学科・非常勤 | 45 | 79% | 42 | 81% | 33 | 75% | 31 | 78% | 44 | 81% | 32 | 80% | 31 | 82% | 26 | 81% | 24 | 77% | 20 | 80% | 29 | 83% | 23 | 82% |
| 合計 | 157 | 93% | 153 | 93% | 155 | 91% | 134 | 92% | 159 | 93% | 136 | 94% | 69 | 91% | 62 | 91% | 62 | 90% | 58 | 92% | 63 | 91% | 56 | 92% |

| 開講学科 | H28年春 参加科目数 | | | | H28年秋 参加科目数 | | | | | | | | | | | |
|----------------|-------------|-------|-------|------|-------------|-------|-------|-----|----|------|----|------|---|------|----|------|
| | 常勤 | 他学科常勤 | 他学部常勤 | 非常勤 | 常勤 | 他学科常勤 | 他学部常勤 | 非常勤 | | | | | | | | |
| US工学部共通 | - | - | 4 | 100% | - | - | 4 | 80% | - | - | 1 | 100% | - | - | 3 | 100% |
| 工学部共通 | - | - | - | - | 0 | 0% | - | - | 3 | 100% | - | - | 2 | 100% | | |
| 機械情報システム学科 | 23 | 96% | 11 | 100% | - | - | 14 | 93% | 22 | 100% | 10 | 100% | - | - | 10 | 91% |
| ソフトウェアサイエンス学科 | 34 | 100% | 4 | 100% | 3 | 75% | 10 | 83% | 23 | 96% | 10 | 100% | 0 | 0% | 6 | 86% |
| マネジメントサイエンス学科 | 17 | 100% | 9 | 90% | 1 | 100% | 5 | 83% | 12 | 100% | 9 | 100% | - | - | 5 | 63% |
| エンジニアリングデザイン学科 | 11 | 100% | 2 | 100% | 1 | 100% | 6 | 67% | 12 | 100% | 2 | 100% | - | - | 6 | 75% |
| 合計 | 85 | 99% | 30 | 97% | 5 | 83% | 39 | 81% | 69 | 99% | 35 | 100% | - | - | 32 | 82% |

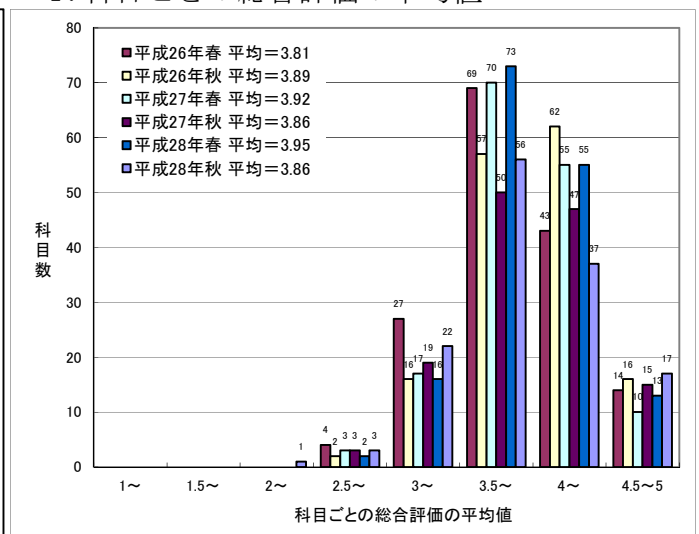
2. 各質問項目の平均

| 質問 | 学生について | | 教員について | | | 講義 | 実験について | | | 科目 |
|------|--------|------|--------|------|------|------|--------|------|------|------|
| | 意欲 | 自習 | 興味 | 理解 | 説明 | 教具 | 設備 | 指導書 | 設備 | 平均 |
| 平均 | 4.02 | 3.76 | 3.87 | 3.73 | 3.81 | 3.78 | 3.75 | 3.48 | 4.54 | 3.86 |
| 標準偏差 | 0.90 | 1.01 | 1.04 | 1.05 | 1.11 | 1.09 | 1.22 | 1.25 | 0.76 | 1.05 |

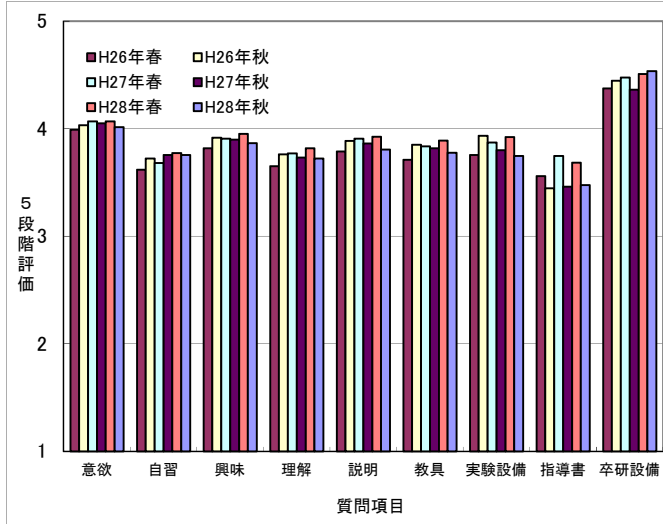
3. 総合評価の分布



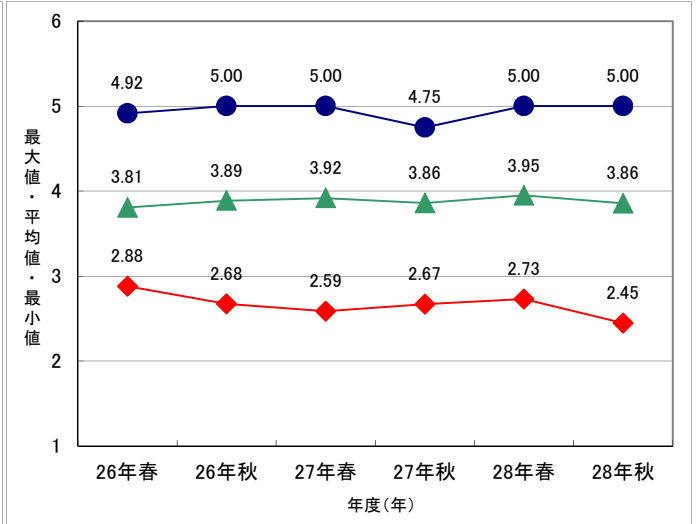
4. 科目ごとの総合評価の平均値



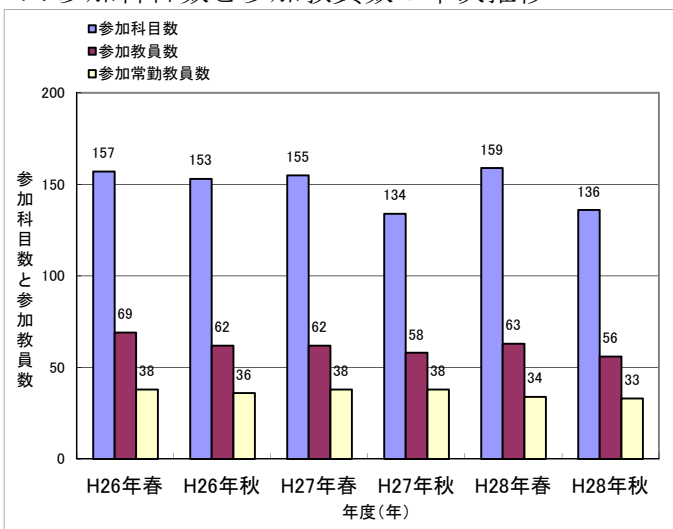
5. 全科目を通して回収されたアンケートの平均



6. 授業評価の平均値、最大、最小の年次推移



7. 参加科目数と参加教員数の年次推移



8. 質問項目と評価方法

学生の取り組み

- 1 授業には意欲的に取り組んだと思いますか(意欲)
- 2 授業に向けて予習・復習はしましたか(自習)

科目の内容

- 3 授業内容に興味は持てましたか(興味)
- 4 授業内容は理解できたと思いますか(理解)

指導方法

- 5 教員の説明(話し方など)は分かりやすかったですか(説明)

A 講義・演習

- 6 教具(OHPなど)・板書は見やすかったですか(教具)

B 実験科目

- 7 実験設備は整っていましたか(実験設備)
- 8 指導書は分かりやすかったですか(指導書)

C 卒業研究

- 9 研究設備は整っていましたか(卒研設備)

評価方法

- 5 : 強くそう思う(非常に良い)
- 4 : ややそう思う(良い)
- 3 : どちらとも言えない(普通)
- 2 : あまりそう思わない(あまり良くない)
- 1 : 全くそう思わない(良くない)