

平成30年度秋 セメスタ 学生による授業評価 集計結果

工学部授業評価検討会

1. 参加状況

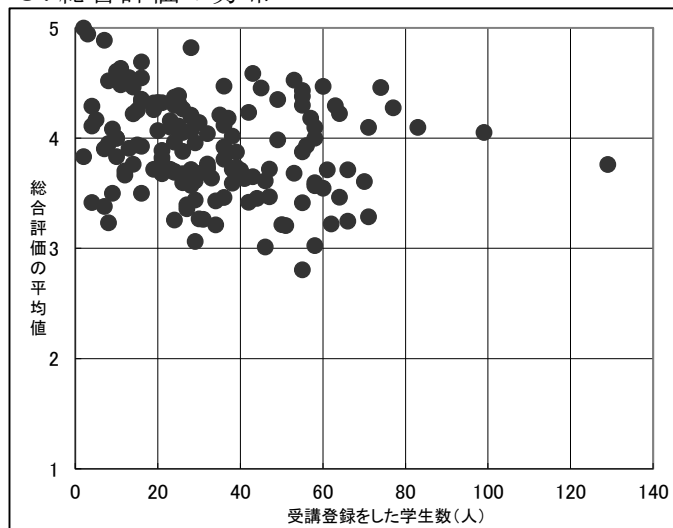
教員所属学科	参加科目数						参加教員数																	
	H28年春	H28年秋	H29年春	H29年秋	H30年春	H30年秋	H28年春	H28年秋	H29年春	H29年秋	H30年春	H30年秋												
情報通信工学科	-	-	-	24	92%	20	100%	33	94%	30	97%	-	-	-	-	9	100%	8	100%	9	100%	9	100%	
機械情報システム学科	25	96%	22	100%	3	100%	10	100%	2	100%	2	100%	9	100%	8	100%	1	100%	3	100%	1	100%	1	100%
ソフトウェアサイエンス学科	35	100%	23	96%	25	100%	21	100%	29	100%	26	96%	8	100%	8	100%	8	100%	8	100%	8	100%	8	100%
マネジメントサイエンス学科	27	100%	28	100%	29	97%	25	93%	32	100%	26	96%	9	100%	9	100%	7	100%	8	100%	8	100%	8	100%
エンジニアリングデザイン学科	28	97%	31	100%	30	100%	33	97%	28	100%	31	100%	8	100%	8	100%	10	100%	9	100%	9	100%	9	100%
その他学科・非常勤	44	81%	32	80%	38	84%	31	89%	49	86%	31	89%	29	83%	23	82%	26	87%	25	96%	28	88%	23	96%
合計	159	93%	136	94%	149	94%	140	95%	173	95%	146	95%	63	91%	56	92%	61	94%	61	98%	63	94%	58	98%

開講学科	H30年春 参加科目数				H30年秋 参加科目数											
	常勤	他学科常勤	他学部常勤	非常勤	常勤	他学科常勤	他学部常勤	非常勤								
US工学部共通	-	-	-	-	-	-	-	-	2	100%	-	-	3	100%		
工学部共通	-	-	7	100%	1	100%	3	60%	-	-	-	-	1	100%		
情報通信工学科	12	86%	5	100%	-	-	8	100%	21	100%	1	100%	-	-	2	100%
機械情報システム学科	2	100%	17	100%	-	-	8	100%	2	100%	6	100%	-	-	6	100%
ソフトウェアサイエンス学科	28	100%	6	100%	1	33%	10	77%	25	96%	2	50%	1	100%	3	50%
マネジメントサイエンス学科	19	100%	6	100%	1	100%	3	75%	23	100%	8	100%	1	100%	9	90%
エンジニアリングデザイン学科	18	100%	4	100%	2	100%	12	100%	22	100%	3	100%	-	-	5	100%
合計	79	98%	45	100%	5	71%	44	88%	93	99%	22	92%	2	100%	29	88%

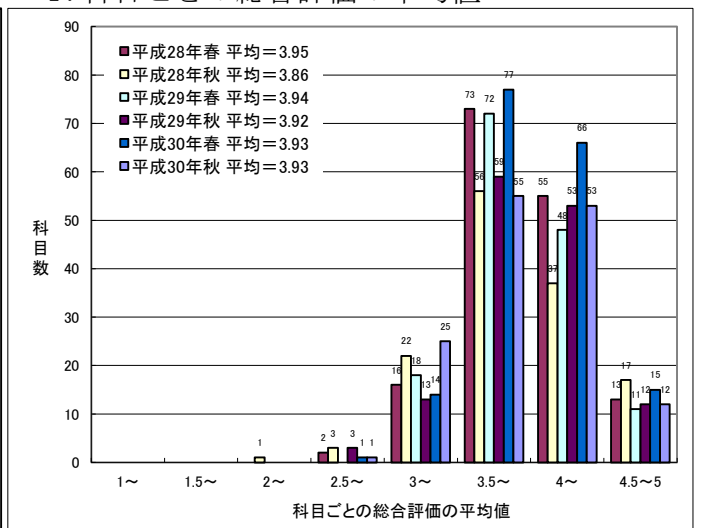
2. 各質問項目の平均

質問	学生について		教員について			講義	実験について		卒研	科目
	意欲	自習	興味	理解	説明	教具	設備	指導書	設備	平均
平均	4.03	3.76	3.90	3.77	3.86	3.83	3.96	3.82	4.47	3.93
標準偏差	0.89	1.02	0.99	1.01	1.07	1.05	0.93	1.01	0.84	0.98

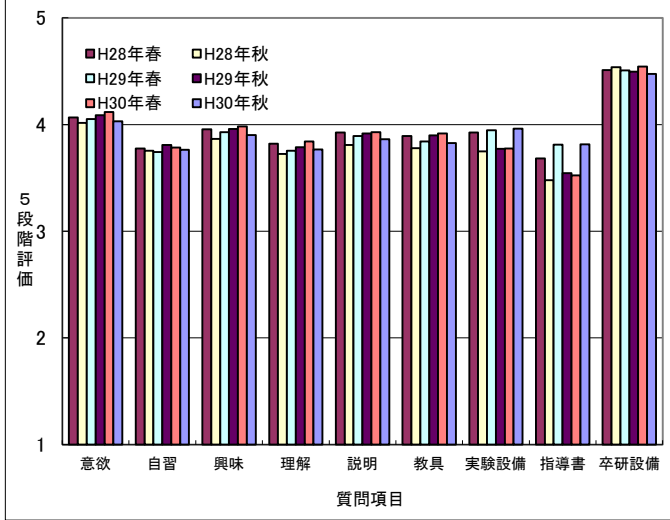
3. 総合評価の分布



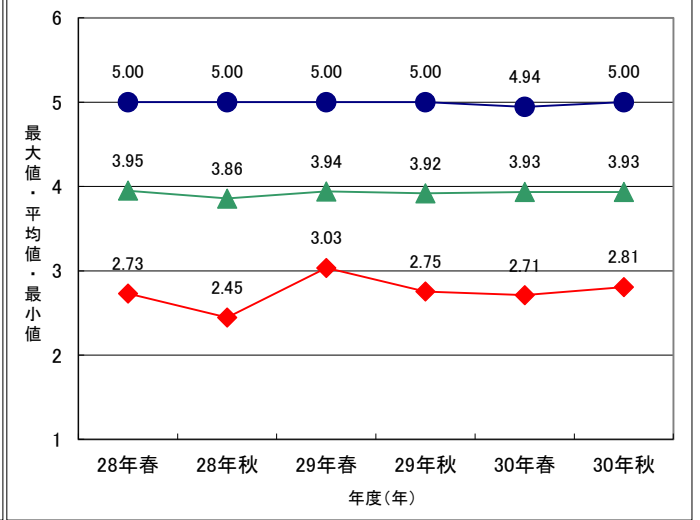
4. 科目ごとの総合評価の平均値



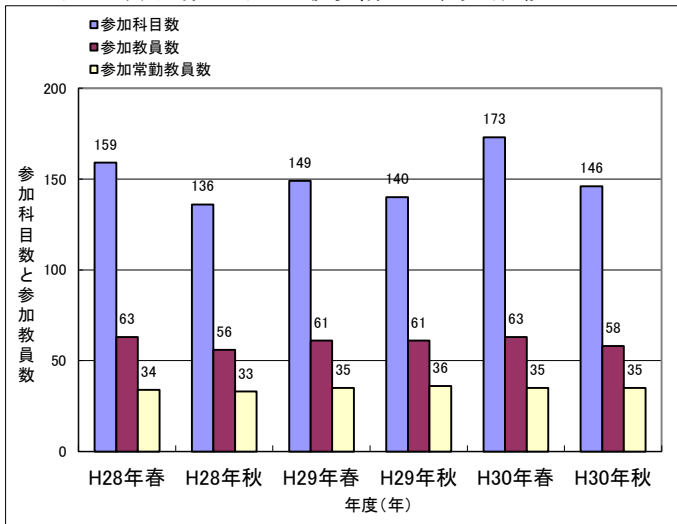
5. 全科目を通して回収されたアンケートの平均



6. 授業評価の平均値、最大、最小の年次推移



7. 参加科目数と参加教員数の年次推移



8. 質問項目と評価方法

学生の取り組み

- 1 授業には意欲的に取り組んだと思いますか(意欲)
- 2 授業に向けて予習・復習はしましたか(自習)

科目の内容

- 3 授業内容に興味は持てましたか(興味)
- 4 授業内容は理解できたと思いますか(理解)

指導方法

- 5 教員の説明(話し方など)は分かりやすかったですか(説明)

A 講義・演習

- 6 教具(OHPなど)・板書は見やすかったですか(教具)

B 実験科目

- 7 実験設備は整っていましたか(実験設備)
- 8 指導書は分かりやすかったですか(指導書)

C 卒業研究

- 9 研究設備は整っていましたか(卒研設備)

評価方法

- 5 : 強くそう思う(非常に良い)
- 4 : ややそう思う(良い)
- 3 : どちらとも言えない(普通)
- 2 : あまりそう思わない(あまり良くない)
- 1 : 全くそう思わない(良くない)