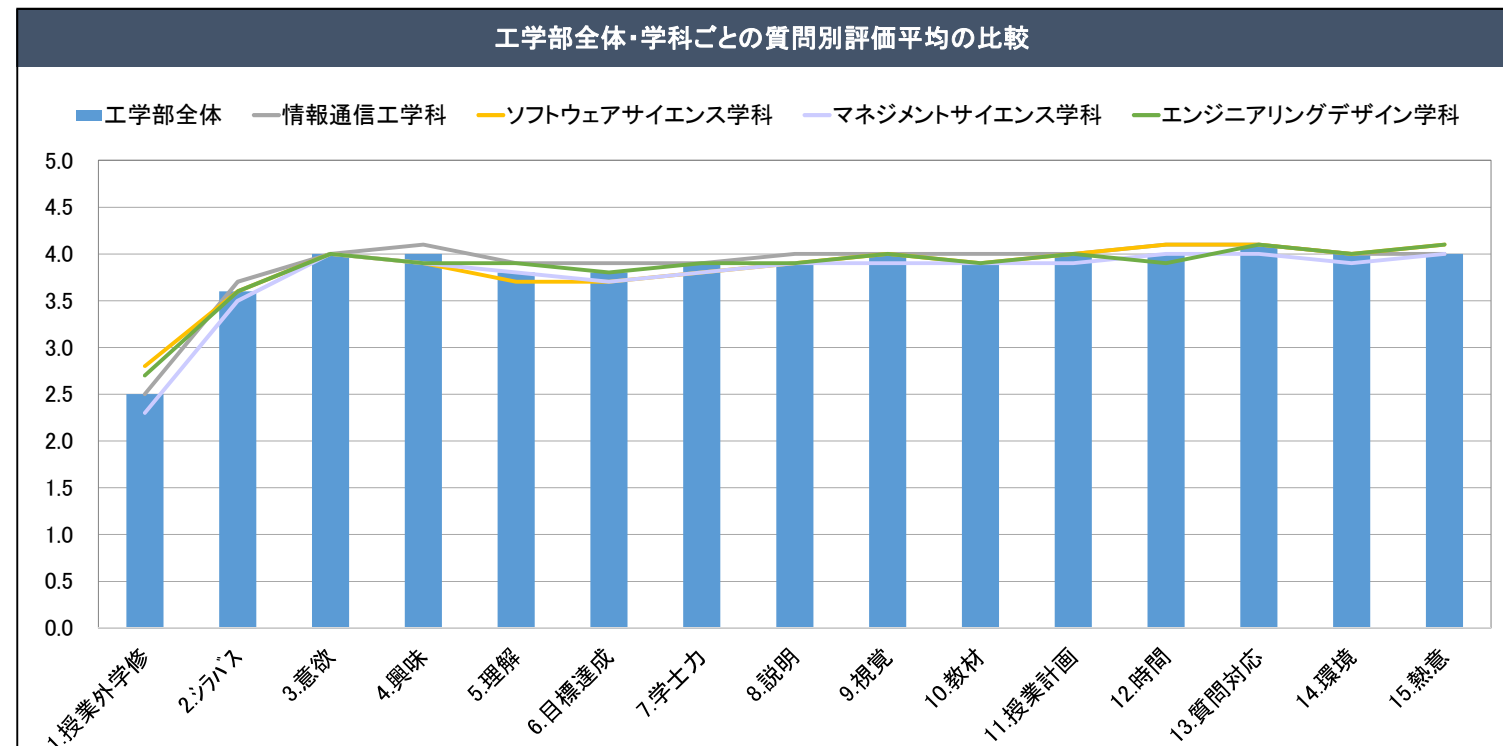
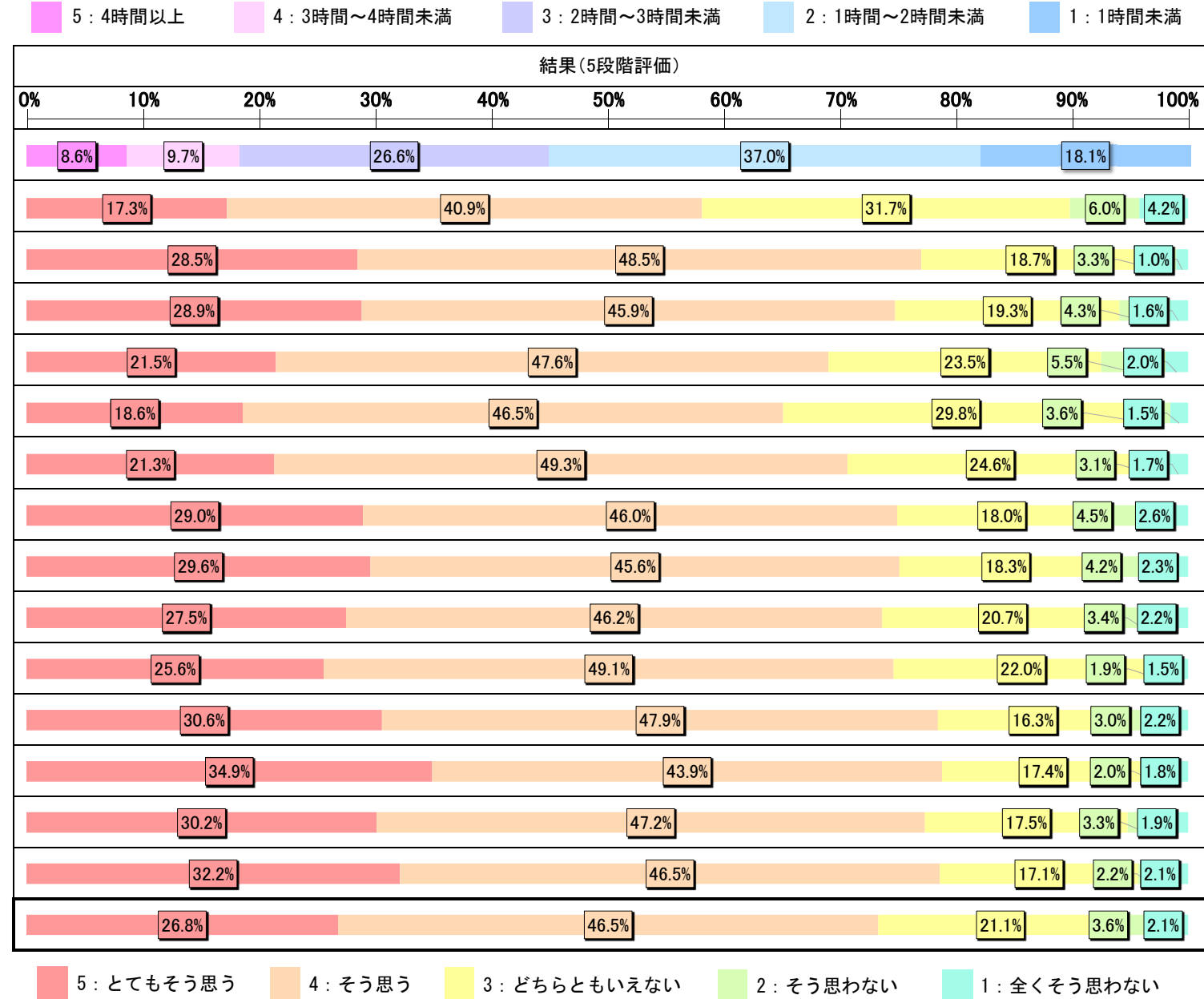
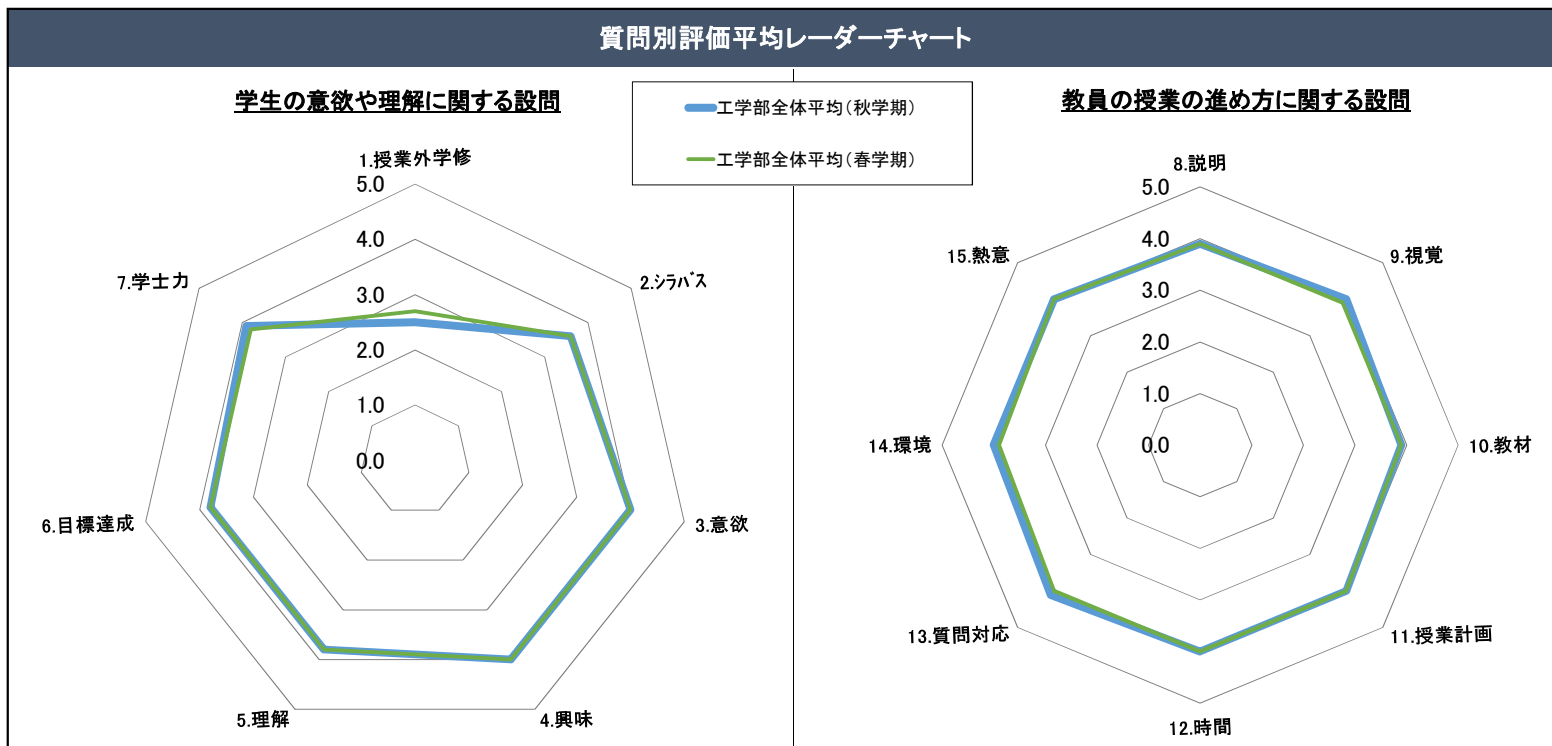


工学部全体 履修者数： 4,910名 回答者数： 3,140名 回答率： 64.0%

設問			工学部 全体平均
学生の意欲や理解に関する設問	1	授業外学修 授業1回に対し授業外の学修(予習、復習、課題など)を何時間しましたか	2.5
	2	シラバス 学修を進めるにあたり、学期を通じてシラバスを参考にしましたか	3.6
	3	意欲 授業に意欲的に取り組みましたか	4.0
	4	興味 授業の内容に興味は持てましたか	4.0
	5	理解 授業の内容を十分に理解できましたか	3.8
	6	目標達成 シラバスに示されている到達目標が達成できたと思いますか	3.8
	7	学士力 総合的にみてこの授業で学士力がつきましたか *各授業の学士力(授業を通して修得できる力)はシラバスに記載	3.9
教員の授業の進め方に関する設問	8	説明 話し方や説明は分かりやすかったですか	3.9
	9	視覚 板書やパワーポイントなどは見やすかったですか	4.0
	10	教材 教材(教科書、プリントなど)の使い方は適切でしたか	3.9
	11	授業計画 授業計画(シラバス)に沿って授業が展開されましたか	4.0
	12	時間 授業時間を有効に使っていましたか	4.0
	13	質問対応 質問に適切に対応してくれましたか	4.1
	14	環境 授業に集中しやすい雰囲気づくりや環境づくりをしていましたか	4.0
	15	熱意 授業を通して教員の授業や教育に対する熱意は感じられましたか	4.0
総合評価			3.8

平均値 = (「5」回答数×5 + 「4」回答数×4 + 「3」回答数×3 + 「2」回答数×2 + 「1」回答数×1) / 回答数(小数点第2位を四捨五入)

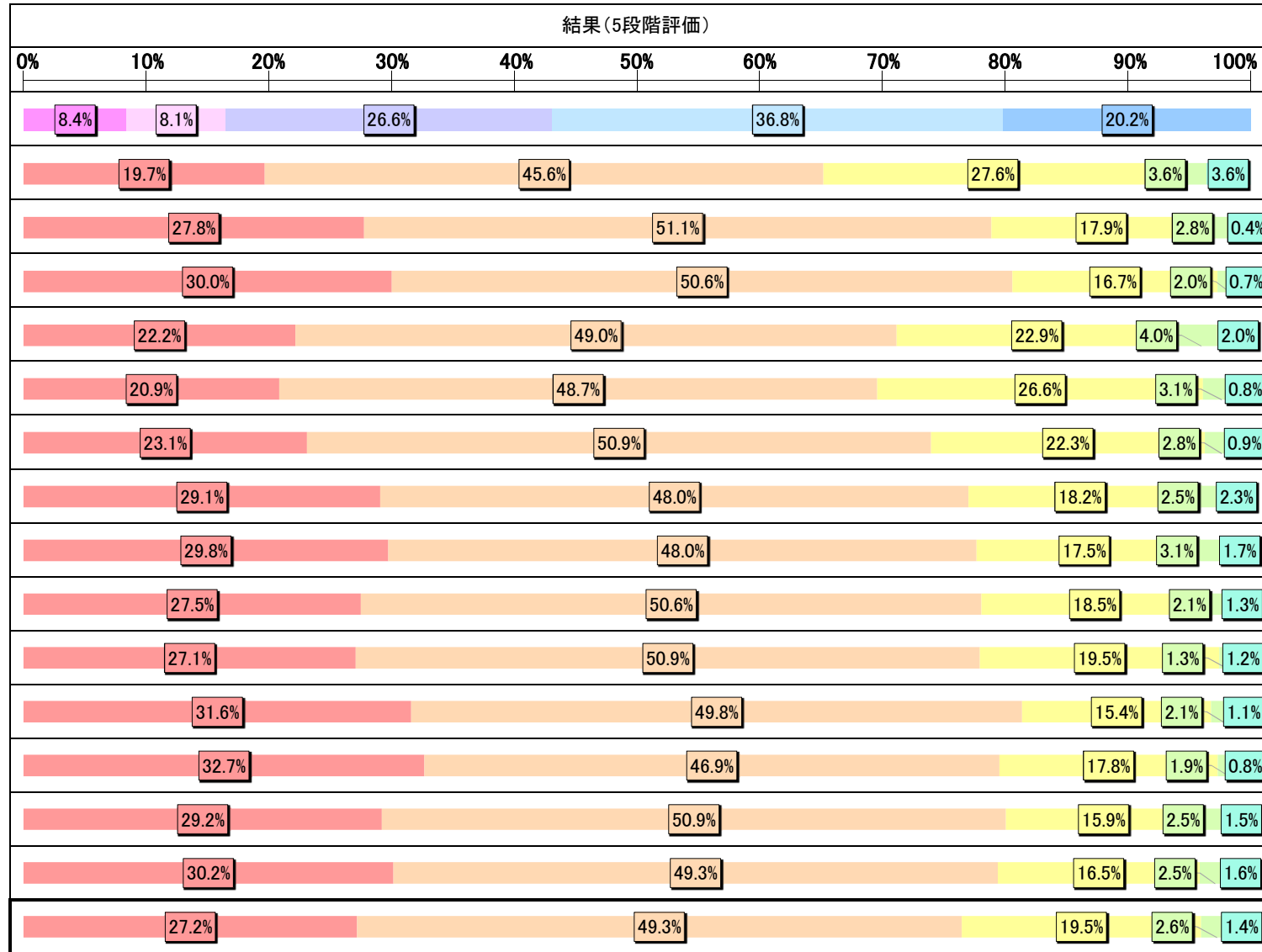


工学部 情報通信工学科 履修者数：1,301名 回答者数：753名 回答率：57.9%

設問			学科平均	工学部全体平均
学生の意欲や理解に関する設問	1	授業外学修 授業1回に対し授業外の学修(予習、復習、課題など)を何時間しましたか	2.5	2.5
	2	シラバス 学修を進めるにあたり、学期を通じてシラバスを参考にしましたか	3.7	3.6
	3	意欲 授業に意欲的に取り組みましたか	4.0	4.0
	4	興味 授業の内容に興味は持てましたか	4.1	4.0
	5	理解 授業の内容を十分に理解できましたか	3.9	3.8
	6	目標達成 シラバスに示されている到達目標が達成できたと思いますか	3.9	3.8
	7	学士力 総合的にみてこの授業で学士力がつきましたか *各授業の学士力(授業を通して修得できる力)はシラバスに記載	3.9	3.9
教員の授業の進め方に関する設問	8	説明 話し方や説明は分かりやすかったですか	4.0	3.9
	9	視覚 板書やパワーポイントなどは見やすかったですか	4.0	4.0
	10	教材 教材(教科書、プリントなど)の使い方は適切でしたか	4.0	3.9
	11	授業計画 授業計画(シラバス)に沿って授業が展開されましたか	4.0	4.0
	12	時間 授業時間を有効に使っていましたか	4.1	4.0
	13	質問対応 質問に適切に対応してくれましたか	4.1	4.1
	14	環境 授業に集中しやすい雰囲気づくりや環境づくりをしていましたか	4.0	4.0
	15	熱意 授業を通して教員の授業や教育に対する熱意は感じられましたか	4.0	4.0
総合評価			3.9	3.8

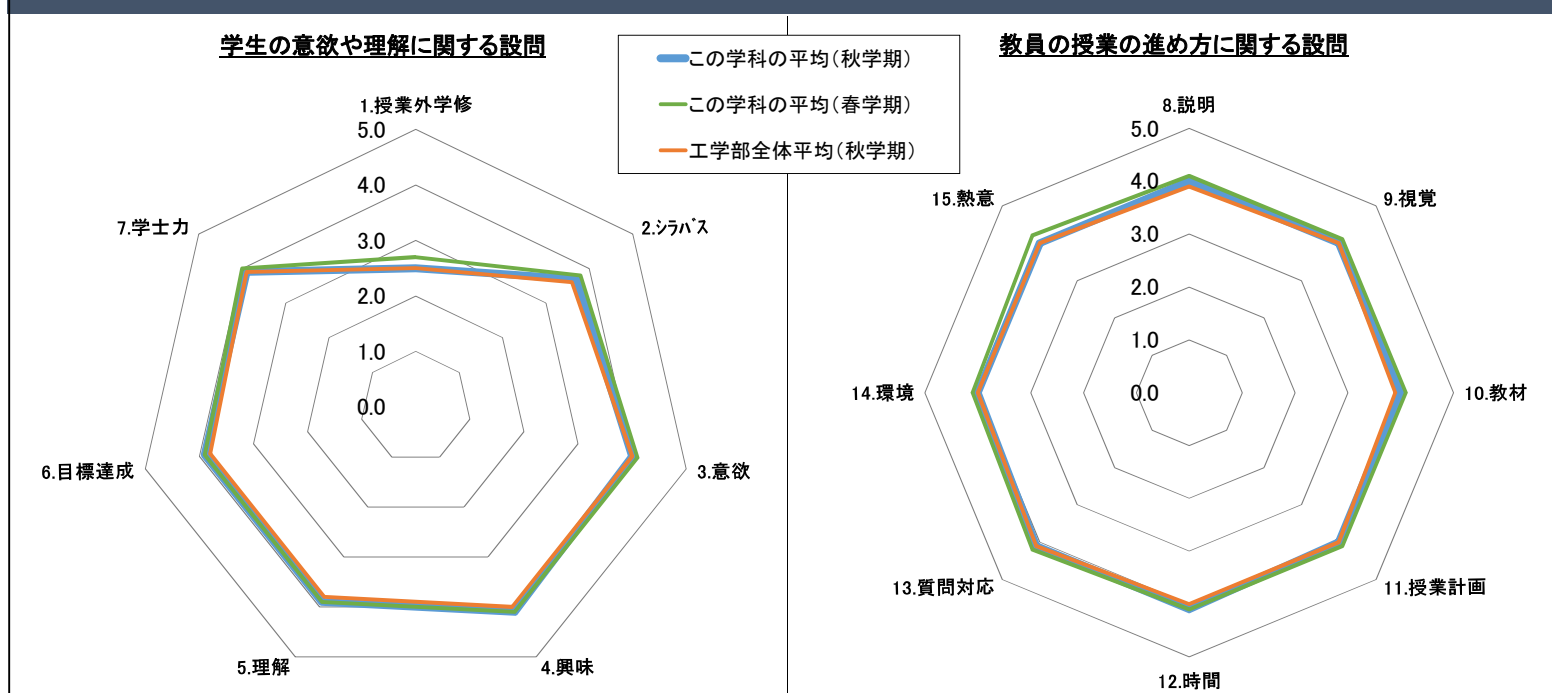
平均値 = (「5」回答数×5 + 「4」回答数×4 + 「3」回答数×3 + 「2」回答数×2 + 「1」回答数×1) / 回答数(小数点第2位を四捨五入)

5: 4時間以上 4: 3時間~4時間未満 3: 2時間~3時間未満 2: 1時間~2時間未満 1: 1時間未満

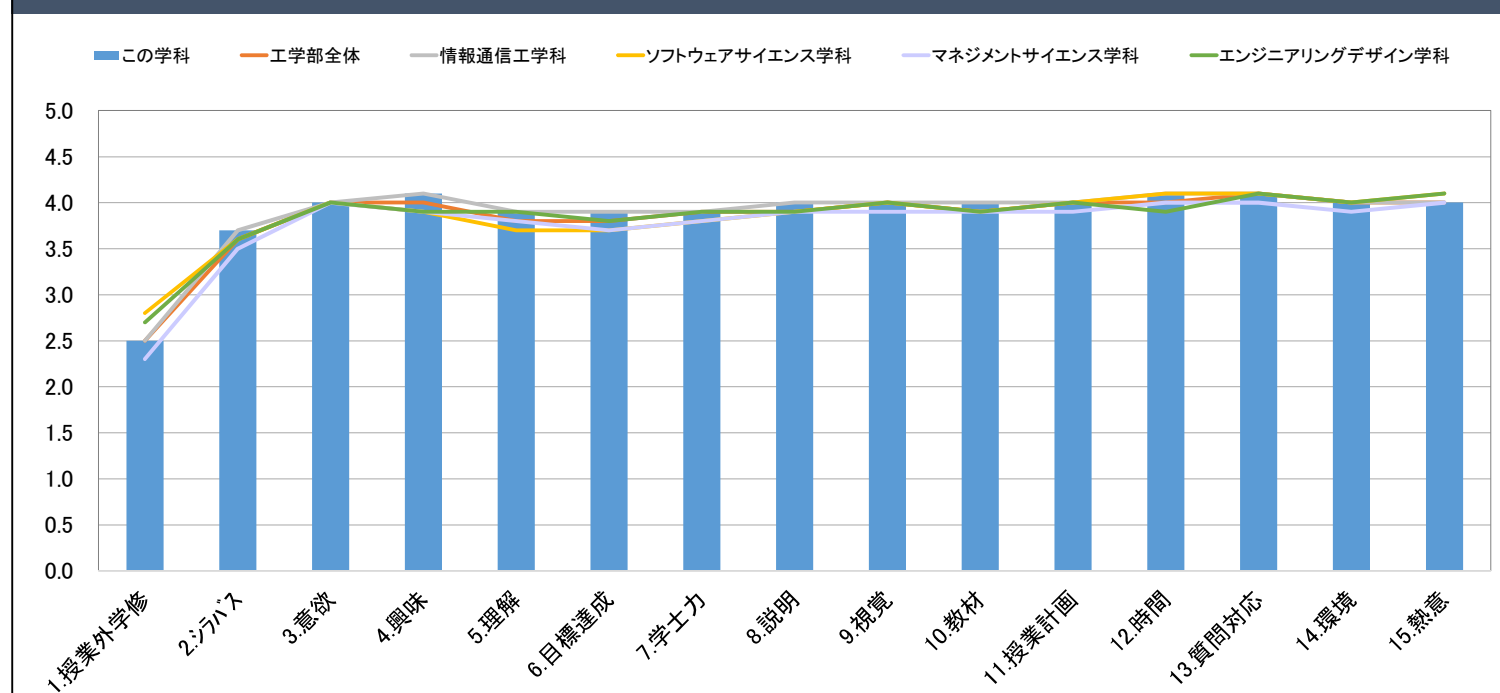


5: とてもそう思う 4: そう思う 3: どちらともいえない 2: そう思わない 1: 全くそう思わない

質問別評価平均レーダーチャート



この学科・工学部全体・学科ごとの質問別評価平均の比較



工学部 ソフトウェアサイエンス学科

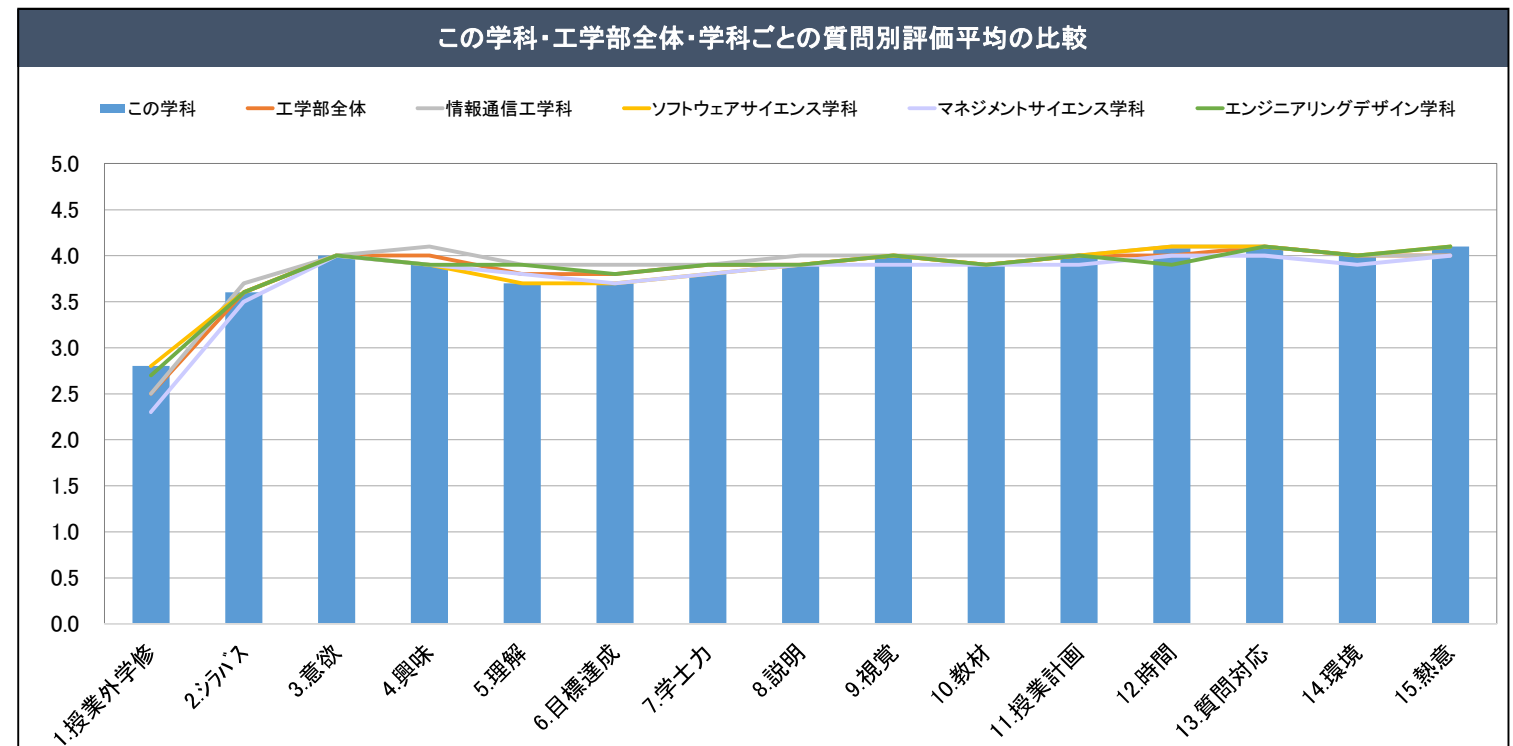
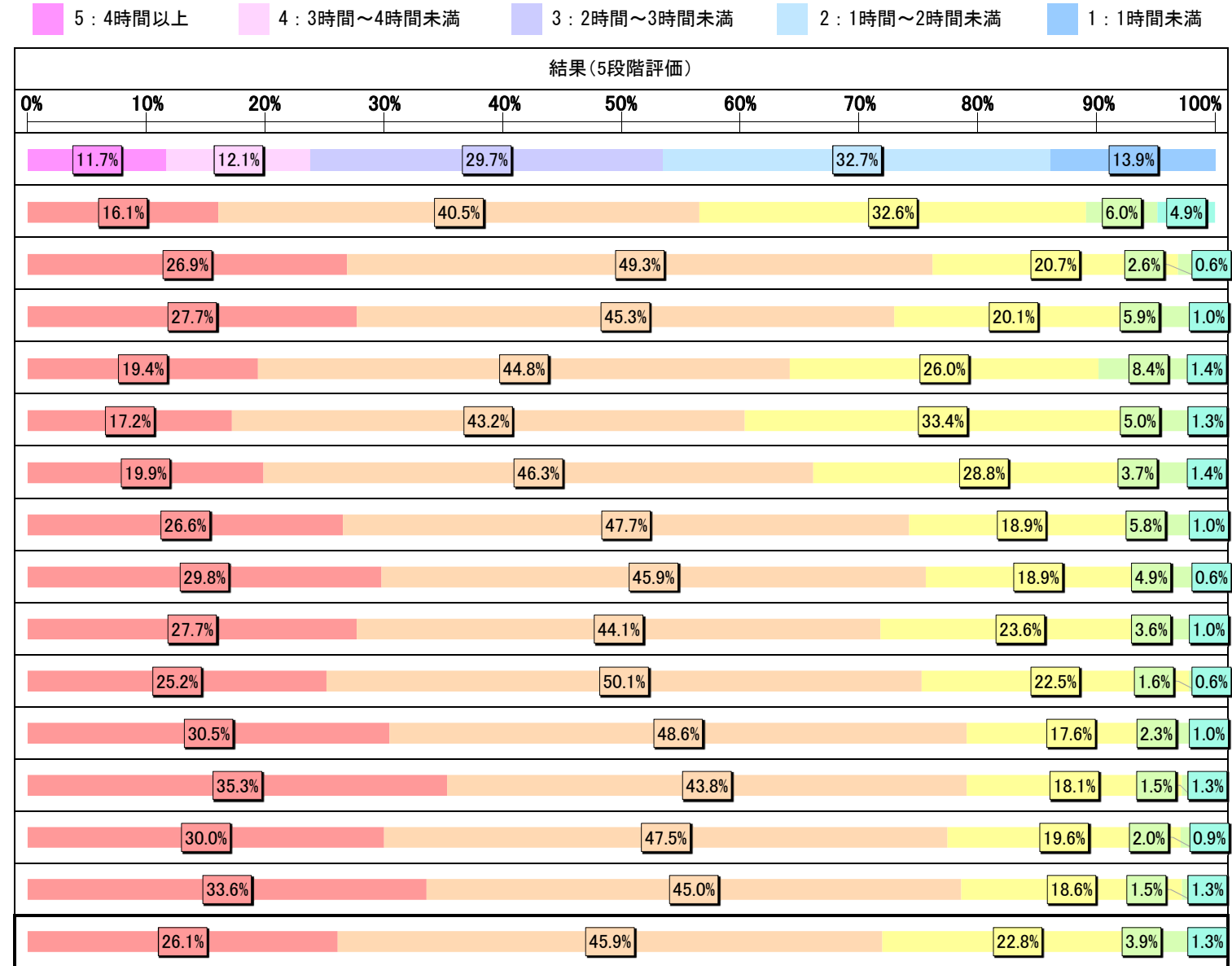
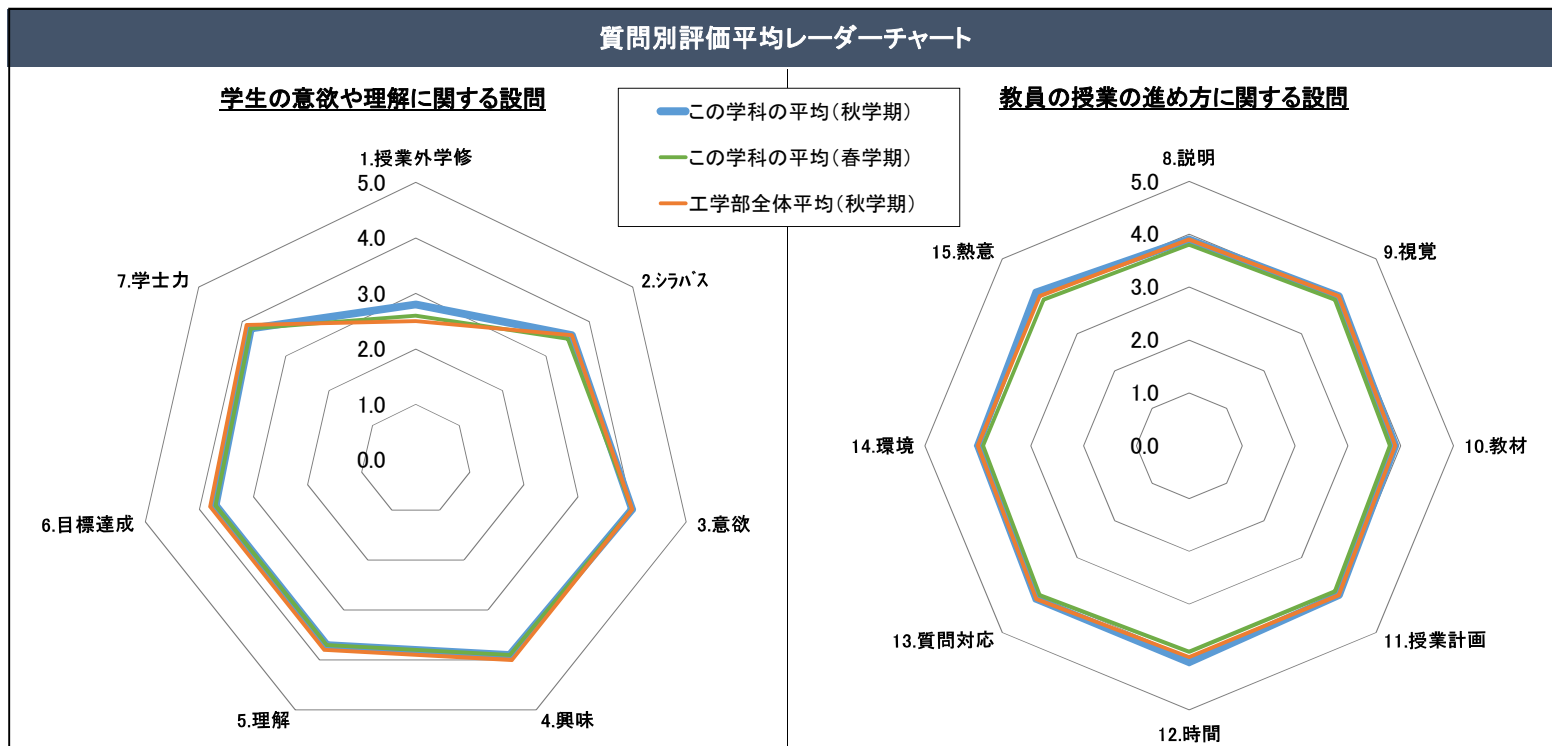
履修者数： 1,304 名

回答者数： 866 名

回答率： 66.4 %

設問			学科平均	工学部全体平均
学生の意欲や理解に関する設問	1	授業外学修 授業1回に対し授業外の学修(予習、復習、課題など)を何時間しましたか	2.8	2.5
	2	シラバス 学修を進めるにあたり、学期を通じてシラバスを参考にしましたか	3.6	3.6
	3	意欲 授業に意欲的に取り組みましたか	4.0	4.0
	4	興味 授業の内容に興味は持てましたか	3.9	4.0
	5	理解 授業の内容を十分に理解できましたか	3.7	3.8
	6	目標達成 シラバスに示されている到達目標が達成できたと思いますか	3.7	3.8
	7	学士力 総合的にみてこの授業で学士力がつきましたか *各授業の学士力(授業を通して修得できる力)はシラバスに記載	3.8	3.9
教員の授業の進め方に関する設問	8	説明 話し方や説明は分かりやすかったですか	3.9	3.9
	9	視覚 板書やパワーポイントなどは見やすかったですか	4.0	4.0
	10	教材 教材(教科書、プリントなど)の使い方は適切でしたか	3.9	3.9
	11	授業計画 授業計画(シラバス)に沿って授業が展開されましたか	4.0	4.0
	12	時間 授業時間を有効に使っていましたか	4.1	4.0
	13	質問対応 質問に適切に対応してくれましたか	4.1	4.1
	14	環境 授業に集中しやすい雰囲気づくりや環境づくりをしていましたか	4.0	4.0
	15	熱意 授業を通して教員の授業や教育に対する熱意は感じられましたか	4.1	4.0
総合評価			3.8	3.8

平均値 = (「5」回答数×5 + 「4」回答数×4 + 「3」回答数×3 + 「2」回答数×2 + 「1」回答数×1) / 回答数(小数点第2位を四捨五入)



工学部 マネジメントサイエンス学科

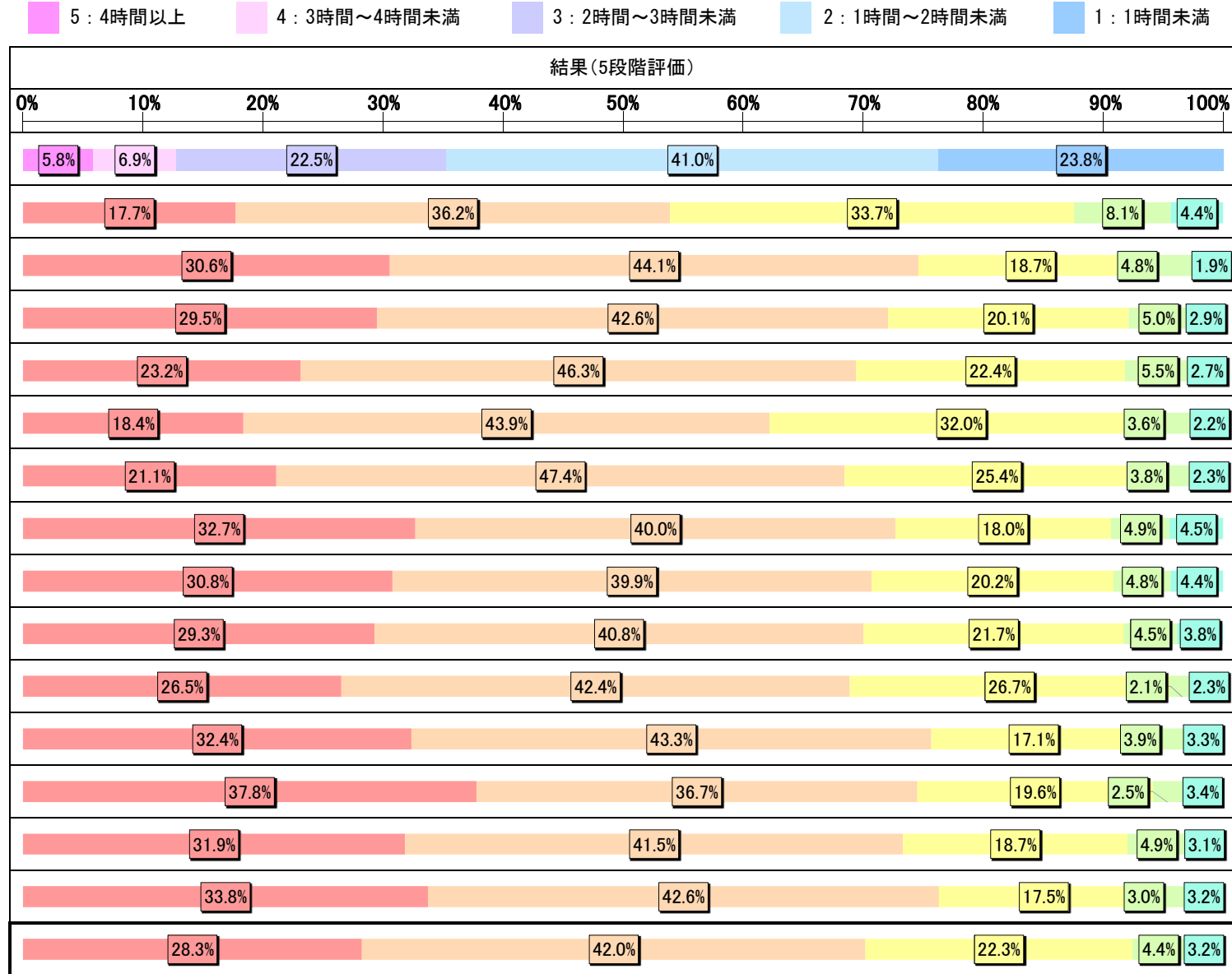
履修者数： 1,453 名

回答者数： 942 名

回答率： 64.8 %

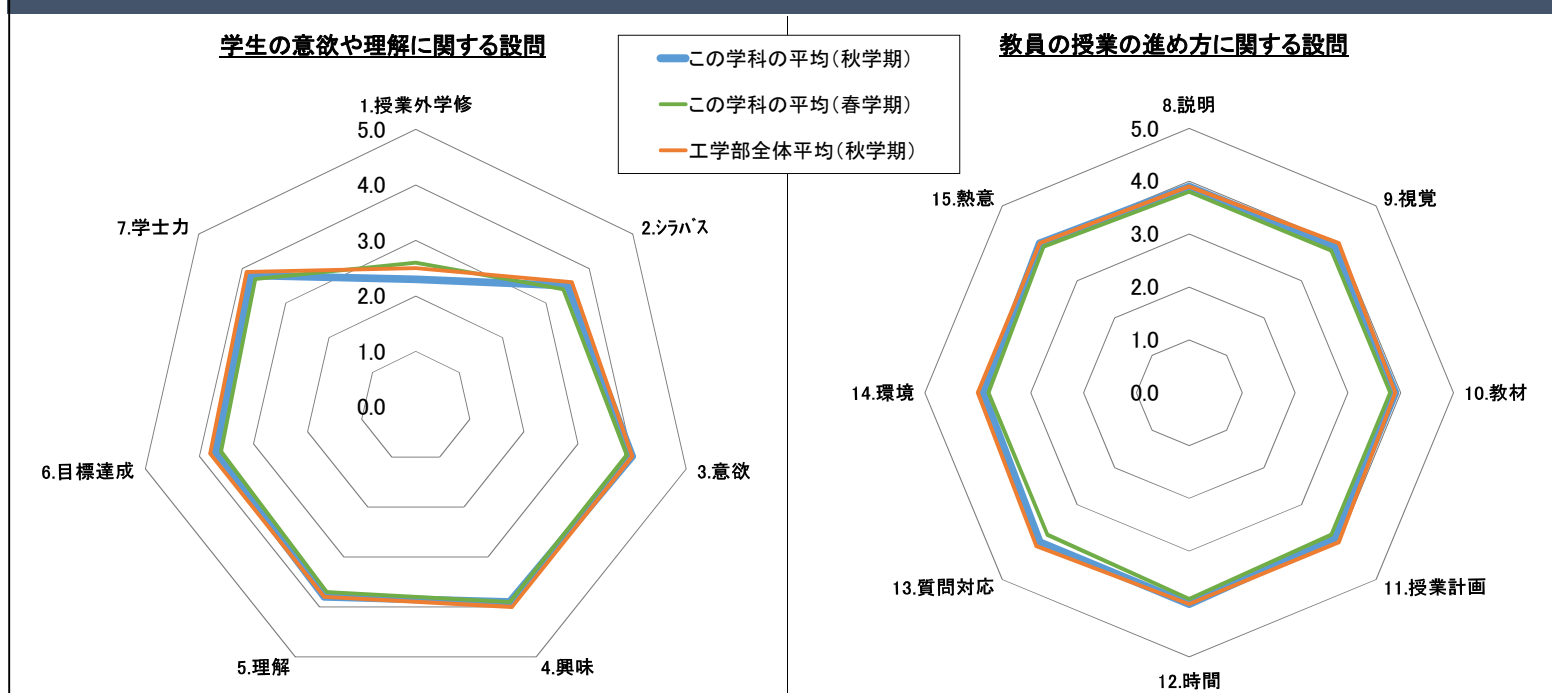
設問			学科平均	工学部全体平均
学生の意欲や理解に関する設問	1	授業外学修 授業1回に対し授業外の学修(予習、復習、課題など)を何時間しましたか	2.3	2.5
	2	シラバス 学修を進めるにあたり、学期を通じてシラバスを参考にしましたか	3.5	3.6
	3	意欲 授業に意欲的に取り組みましたか	4.0	4.0
	4	興味 授業の内容に興味は持てましたか	3.9	4.0
	5	理解 授業の内容を十分に理解できましたか	3.8	3.8
	6	目標達成 シラバスに示されている到達目標が達成できたと思いますか	3.7	3.8
	7	学士力 総合的にみてこの授業で学士力がつきましたか *各授業の学士力(授業を通して修得できる力)はシラバスに記載	3.8	3.9
教員の授業の進め方に関する設問	8	説明 話し方や説明は分かりやすかったですか	3.9	3.9
	9	視覚 板書やパワーポイントなどは見やすかったですか	3.9	4.0
	10	教材 教材(教科書、プリントなど)の使い方は適切でしたか	3.9	3.9
	11	授業計画 授業計画(シラバス)に沿って授業が展開されましたか	3.9	4.0
	12	時間 授業時間を有効に使っていましたか	4.0	4.0
	13	質問対応 質問に適切に対応してくれましたか	4.0	4.1
	14	環境 授業に集中しやすい雰囲気づくりや環境づくりをしていましたか	3.9	4.0
	15	熱意 授業を通して教員の授業や教育に対する熱意は感じられましたか	4.0	4.0
総合評価			3.8	3.8

平均値 = (「5」回答数×5 + 「4」回答数×4 + 「3」回答数×3 + 「2」回答数×2 + 「1」回答数×1) / 回答数(小数点第2位を四捨五入)

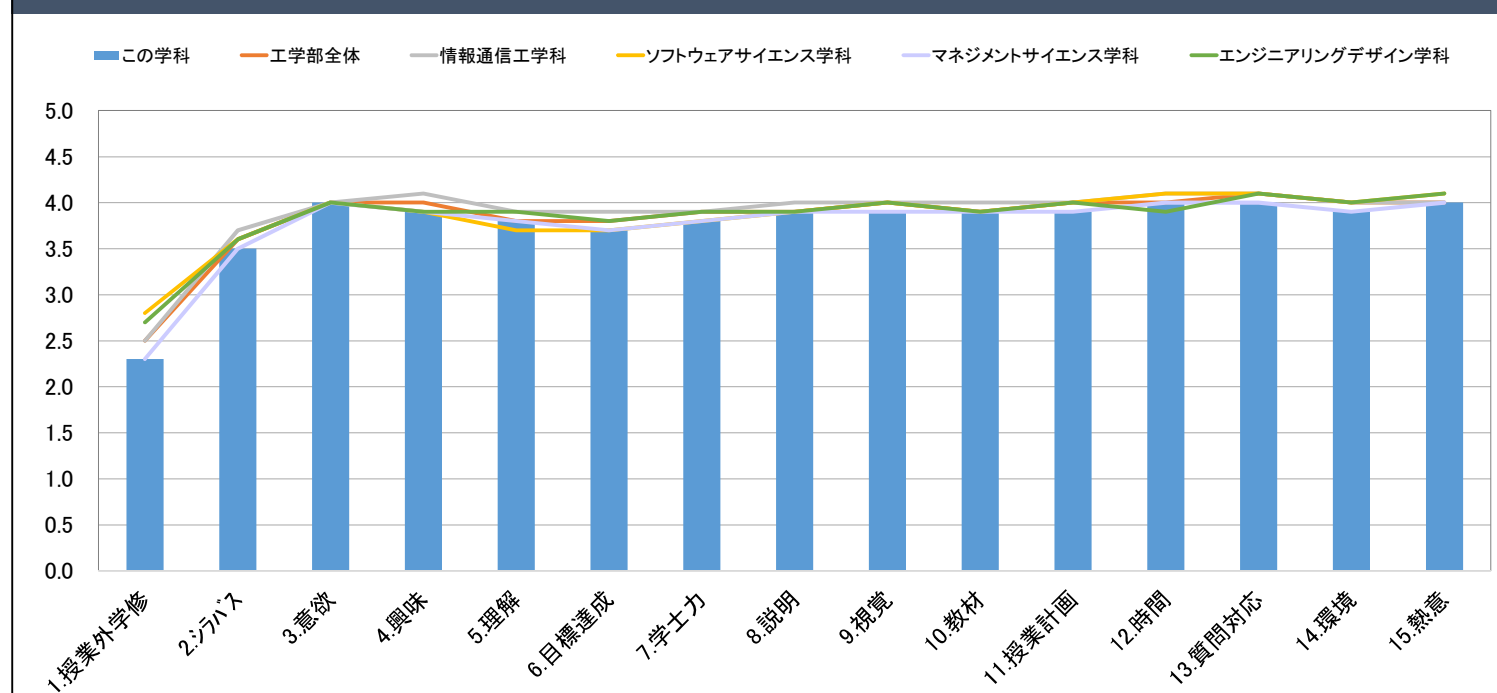


5: とてもそう思う 4: そう思う 3: どちらともいえない 2: そう思わない 1: 全くそう思わない

質問別評価平均レーダーチャート



この学科・工学部全体・学科ごとの質問別評価平均の比較

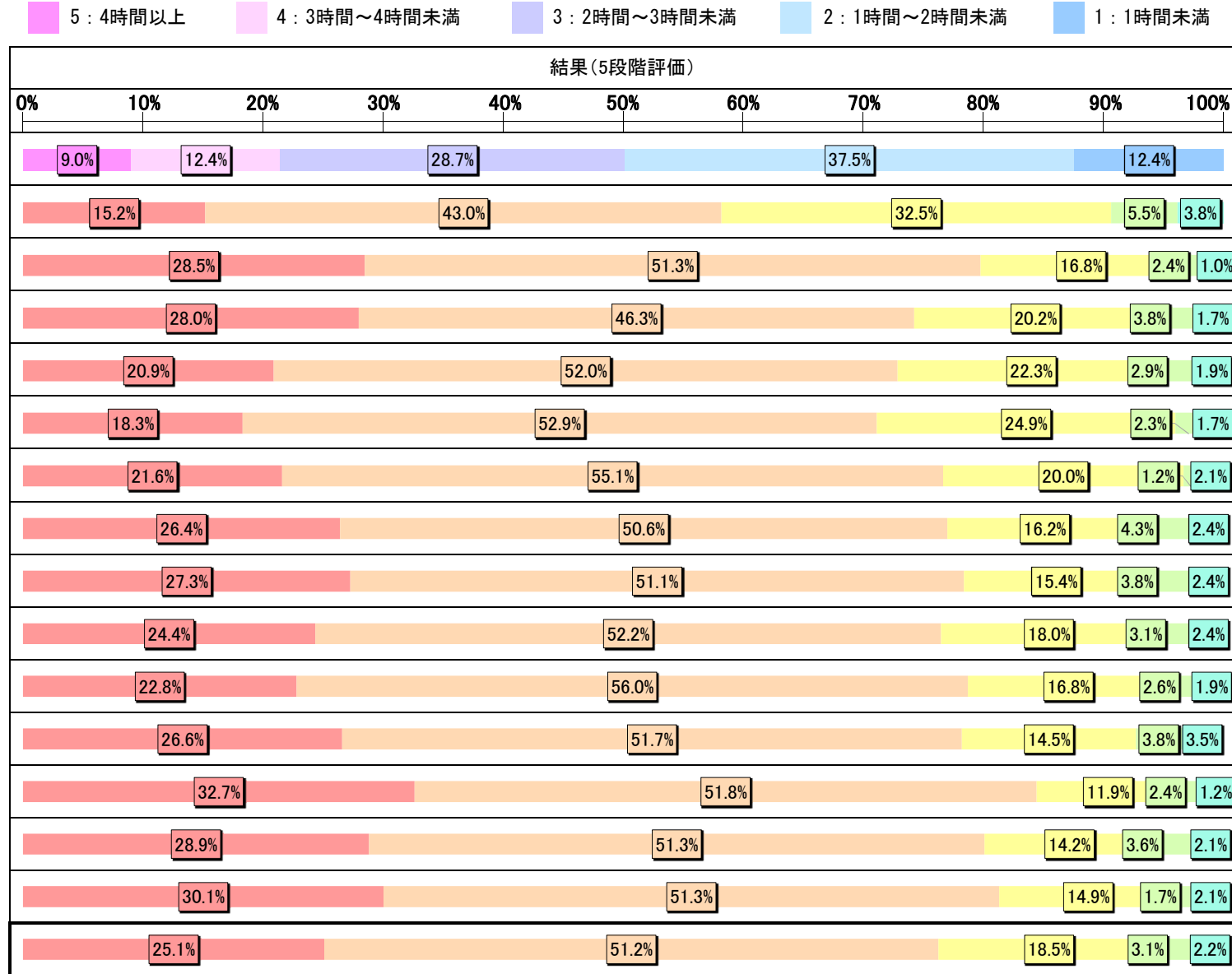


工学部 エンジニアリングデザイン学科

履修者数： 852名 回答者数： 579名 回答率： 68.0%

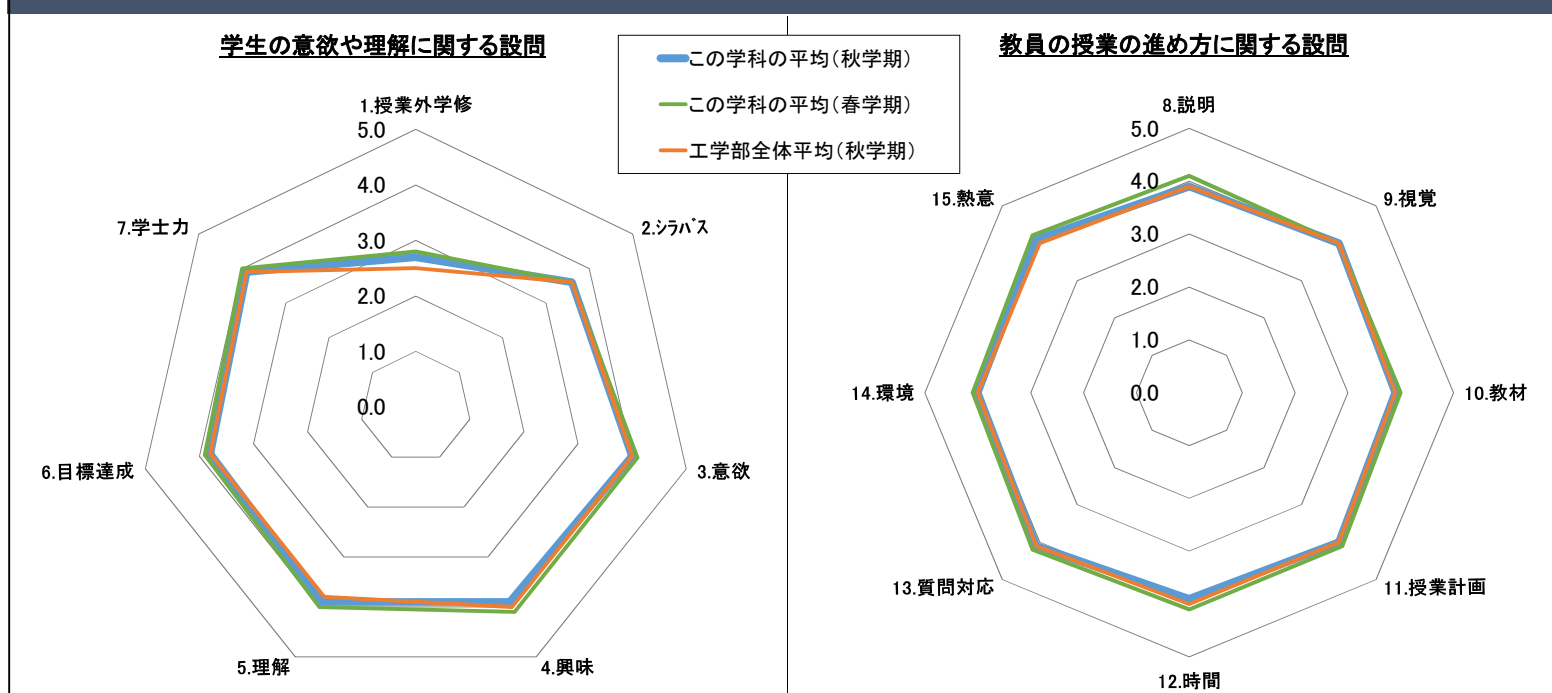
設問			学科平均	工学部全体平均
学生の意欲や理解に関する設問	1	授業外学修 授業1回に対し授業外の学修(予習、復習、課題など)を何時間しましたか	2.7	2.5
	2	シラバス 学修を進めるにあたり、学期を通じてシラバスを参考にしましたか	3.6	3.6
	3	意欲 授業に意欲的に取り組みましたか	4.0	4.0
	4	興味 授業の内容に興味は持てましたか	3.9	4.0
	5	理解 授業の内容を十分に理解できましたか	3.9	3.8
	6	目標達成 シラバスに示されている到達目標が達成できたと思いますか	3.8	3.8
	7	学士力 総合的にみてこの授業で学士力がつきましたか *各授業の学士力(授業を通して修得できる力)はシラバスに記載	3.9	3.9
教員の授業の進め方に関する設問	8	説明 話し方や説明は分かりやすかったですか	3.9	3.9
	9	視覚 板書やパワーポイントなどは見やすかったですか	4.0	4.0
	10	教材 教材(教科書、プリントなど)の使い方は適切でしたか	3.9	3.9
	11	授業計画 授業計画(シラバス)に沿って授業が展開されましたか	4.0	4.0
	12	時間 授業時間を有効に使っていましたか	3.9	4.0
	13	質問対応 質問に適切に対応してくれましたか	4.1	4.1
	14	環境 授業に集中しやすい雰囲気づくりや環境づくりをしていましたか	4.0	4.0
	15	熱意 授業を通して教員の授業や教育に対する熱意は感じられましたか	4.1	4.0
総合評価			3.8	3.8

平均値 = (「5」回答数×5 + 「4」回答数×4 + 「3」回答数×3 + 「2」回答数×2 + 「1」回答数×1) / 回答数(小数点第2位を四捨五入)



5: とてもそう思う 4: そう思う 3: どちらともいえない 2: そう思わない 1: 全くそう思わない

質問別評価平均レーダーチャート



この学科・工学部全体・学科ごとの質問別評価平均の比較

