

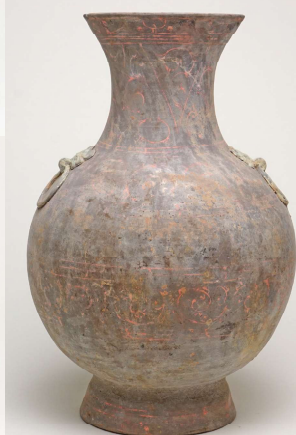
同時開催 登録有形文化財登録記念展示

外地教科書

2022年度企画展

先史・古代のアジアのやきもの

戸田コレクションの土器・陶磁器



2022年

2023年

10月24日(月) ▶ 1月15日(日)

- ◆ 時間 10:00 ~ 17:00 (入館は 16:30 まで)
- ◆ 入館無料 事前予約制 ※右側のQRコードよりどうぞ
- ◆ 休館日 土曜日・日曜日・祝日及び年末年始(12/25 ~ 1/4)
ただし、以下の日にちは開館します。
11/12(土)、13(日)、23(水・祝)、12/17(土)、1/14(土)、15(日)
- ◆ 協力 株式会社玉川文化財研究所



入館の事前予約はこちら

玉川大学教育博物館

〒194-8610 東京都町田市玉川学園6-1-1 小田急線「玉川学園前」駅下車 南口より徒歩15分
電話 042-739-8656 Eメール museum@tamagawa.ac.jp



博物館 HP

先史・古代のアジアのやきもの

戸田コレクションの土器・陶磁器

2022年

10/24 (月) ▶ 1/15 (日)

2023年

事前予約制

2021年、玉川大学の卒業生で、本学の講師として長年にわたり考古学を講じてこられた戸田哲也氏より、愛蔵のアジアの土器・陶磁器のコレクション（「戸田コレクション」）をご寄贈いただきました。これは、当館の資料の充実に資するとともに、本学で陶芸や美術史などを学ぶ学生たちの参考にしてほしいとの、ご芳志によるものです。

「戸田コレクション」は、中国の先史時代の土器、漢代の陶磁器、そしてタイの土器の3つの柱からなります。縄文土器を中心に、日本の先史文化の研究をされてきた戸田氏は、縄文土器との比較対象として中国の土器に関心を抱かれ、中国の先史・古代のやきものの歴史が通観できるようにコレクションを拡充してされました。また戸田氏は、日本列島を取り巻くアジア・オセアニア地域の人類学的研究にも関心を持ち、タイの土器収集も、そうした問題意識の中から始まったものでしょう。

ひとりの考古学者の眼と学的関心に根ざして形成された「戸田コレクション」を通して、先史・古代のアジアのやきものの魅力に触れていただければ幸いです。



彩陶双耳壺 中国
馬家窯文化期



彩陶单耳长颈壶 中国
馬家窯文化期



家畜小屋(猪圈) 中国漢代



穀物倉庫(罎) 中国漢代



彩文台付壺 タイ・バンテン文化期

同時開催 登録有形文化財登録記念展示

外地教科書

2020(令和2)年9月30日に、玉川大学教育博物館が所蔵する近代教科書関係資料(玉川大学収集)12,728点が国の登録有形文化財(美術工芸品 歴史資料の部)に登録されました。この資料は、1895(明治28)年から1945(昭和20)年にかけて、我が国が直接、間接的に統治した台湾、朝鮮、満州、南洋群島等の学校教育に使用された教科書群で、各地域の実情を考慮しながら、教育制度の推移に応じて植民地総督府等で発行されました。

日本の外地教育を、選りすぐりの資料からご紹介します。



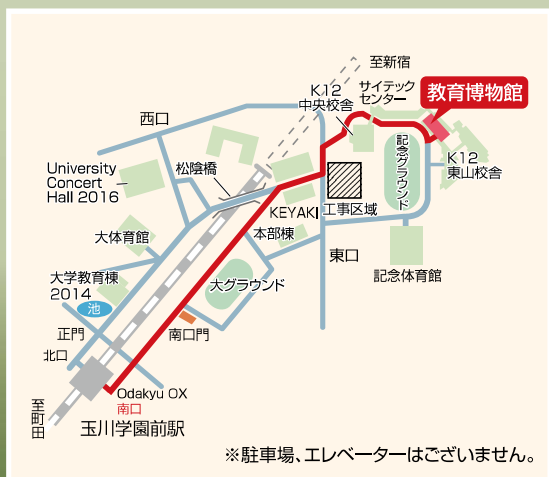
「普通学校修身書 卷二 生徒用」
朝鮮総督府編纂 1921(大正10)

【入館方法(事前予約)のご案内】

- 入館は、日時を指定した事前予約制としております。
- 入館のご予約は、右側のQRコードを読み取り、予約サイトにお進みください。
- 複数名での入館予約はできかねます。ご来館されるお一人様ごとのご予約をお願いします。
- ご予約後、ご都合によりキャンセルされる場合は、必ずお電話またはメールにてご連絡ください。
- ご予約の際は、予約サイト内に記載している「ご来館に際してのお願い」および「ご見学時の注意事項」を必ずお読みいただき、ご了承いただいたうえでお申し込みください。



玉川大学教育博物館では、新型コロナウイルス感染症拡大防止・予防への対策を徹底するよう努めております。ご不便をおかけしますが、皆さまのご理解とご協力をお願いいたします。



※駐車場、エレベーターはございません。

玉川大学教育博物館

〒194-8610 東京都町田市玉川学園6-1-1 小田急線「玉川学園前」駅下車 南口より徒歩15分
電話 042-739-8656 Eメール museum@tamagawa.ac.jp ホームページ www.tamagawa.jp