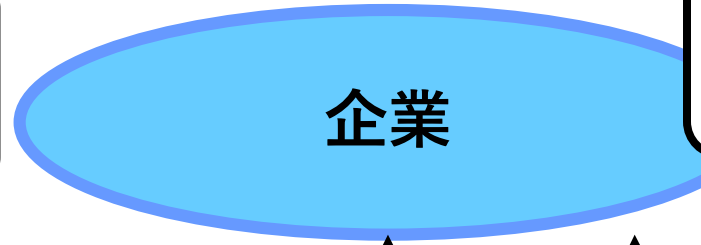


チームΣ「企業・学生がもつアイデアを提案・共有することで社会の発展に貢献を果たす」



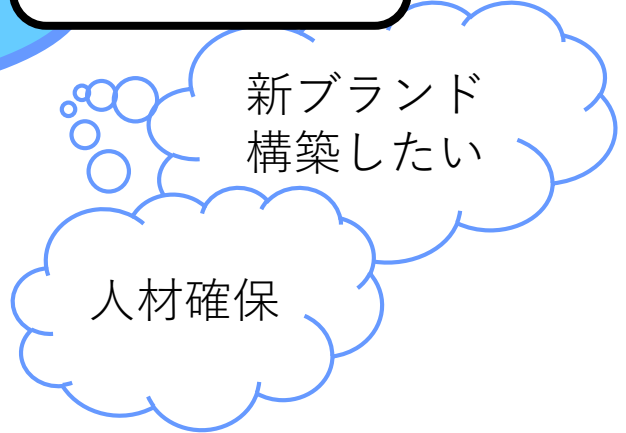
マッチングサービス
による場づくり



4,000社の博展
のクライアント



従来の展示会に加え
サイトの展示会の制作
企業間のマッチング
企業と学生のマッチング



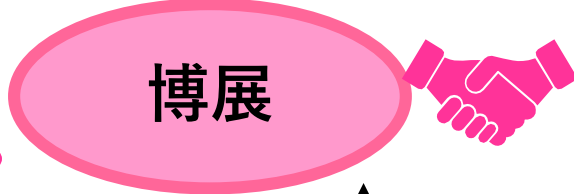
新ブランド
構築したい

人材確保

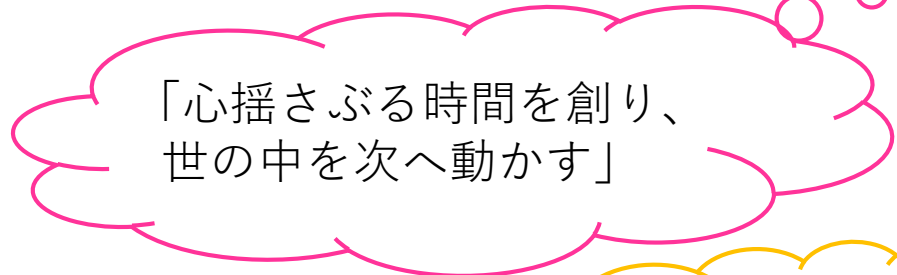
タイムラプスやCG、360°カメラ使用
でフィジカルの展示会と同等のクオリ
ティを創り出す

オンライン展示

イベントへ
つなげる



アイデア採用の際収益の贈呈
マッチング成立後
アイデアの採用と意見交換



Webサイトで
アイデアを提案



自分のスキル
を活かしたい

新たなビジネス
プランの提案を
したい

メンバー:平田貴大,細窪浩太郎,
柴田和磨,松田幹生,船本大雅,知念環