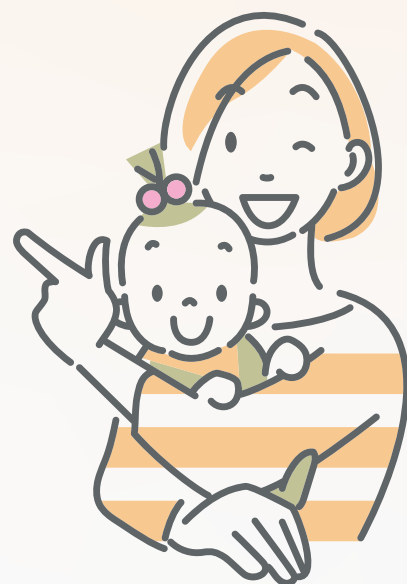




玉川大学 赤ちゃんラボ

調査に参加いただける
お子様大募集!!

玉川大学赤ちゃんラボでは
赤ちゃんのことばと
心の発達のしくみを
心理学的・脳科学的に
解き明かす調査を
行っています



詳しくは裏面をご覧ください ▶

Tamagawa Baby Lab

玉川大学 脳科学研究所 赤ちゃんラボ
〒194-8610 東京都町田市玉川学園 6-1-1

調査について

お子さまの月齢に応じて、行動・視線・脳活動を安全な方法で計測する調査です。右の写真は、視線計測装置（モニター型）を使って簡単なビデオを見ていただく調査の一例です。



対象となる方

玉川大学（町田市）にお越しいただける生後0～18ヶ月のお子さまとその保護者の方々を重点的に募集しております。妊婦さんの登録也大歓迎です。

登録から調査までの流れ

赤ちゃんラボ会員に登録いただいた方にお子さまの月齢に応じた調査の案内をラボ窓口よりお送りします。参加について、その都度判断いただけます。

お礼など

調査に参加していただいた方には赤ちゃんラボグッズをさしあげます。

- ・調査当日は交通費をお支払いいたします。
※上限あり：特急料金・タクシー代は除く
- ・自家用車での来学も可能です。



赤ちゃんラボグッズ

その他

- ・ラウンジにておむつ替え、授乳やお子さまのご飲食をしていただくことができます。
- ・ご家族のご同伴は可能です。



ラウンジ

登録受付・お問い合わせ

メールアドレス：baby@tamagawa.ac.jp

電話番号：042-739-8494

受付時間：平日（月～水）10:00～16:00
（木） 10:00～15:00

ただし、祝日・学園の休日を除きます。受付時間外は留守番電話となります。



詳細はこちら▲

