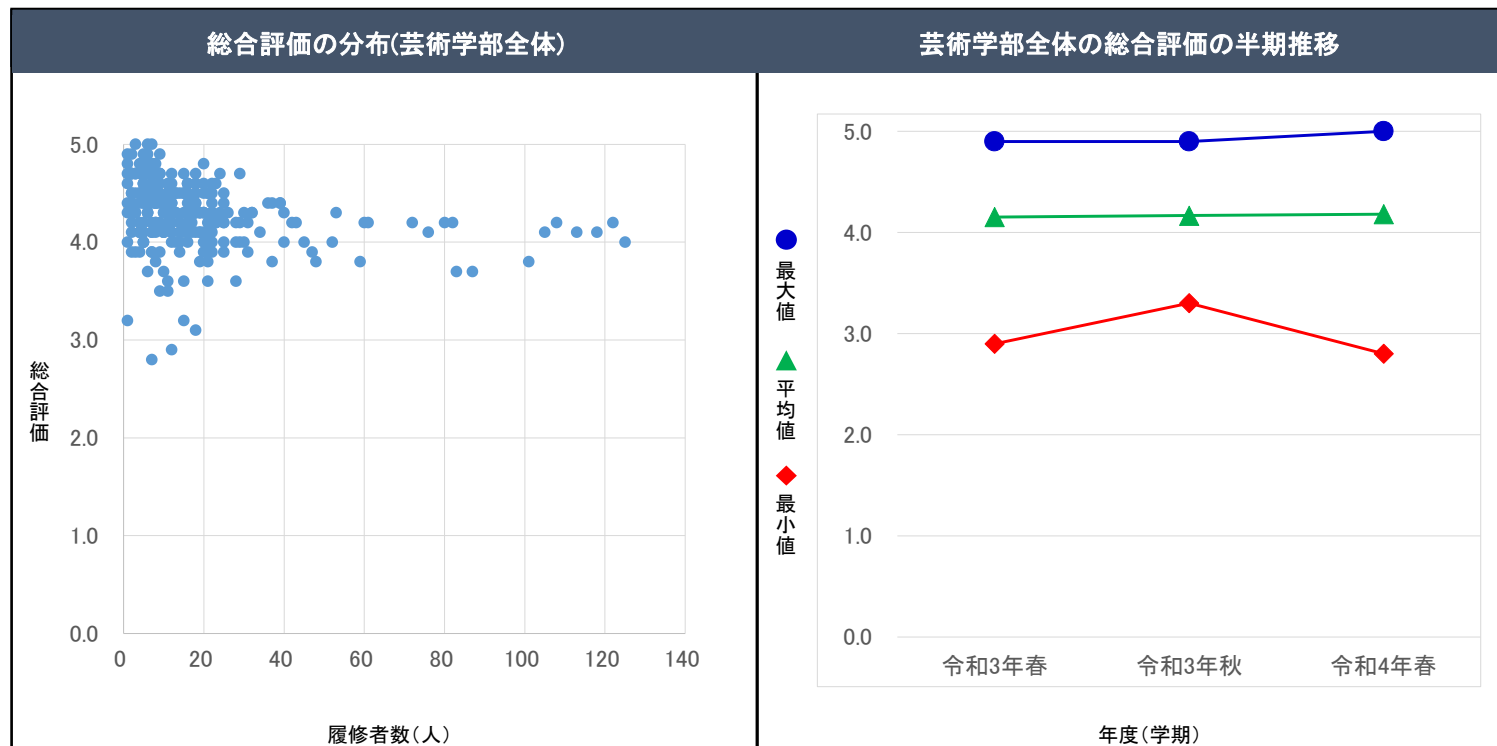
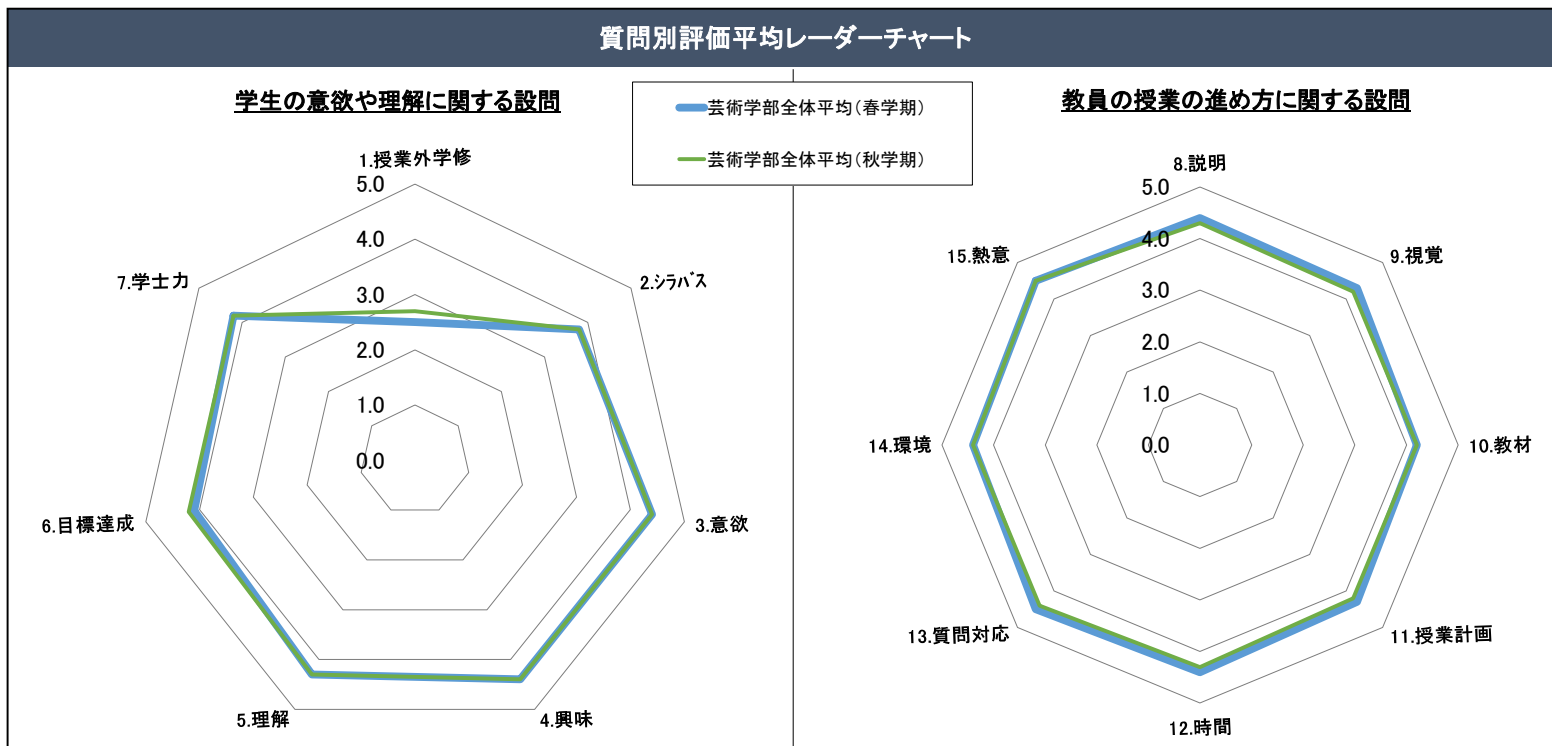
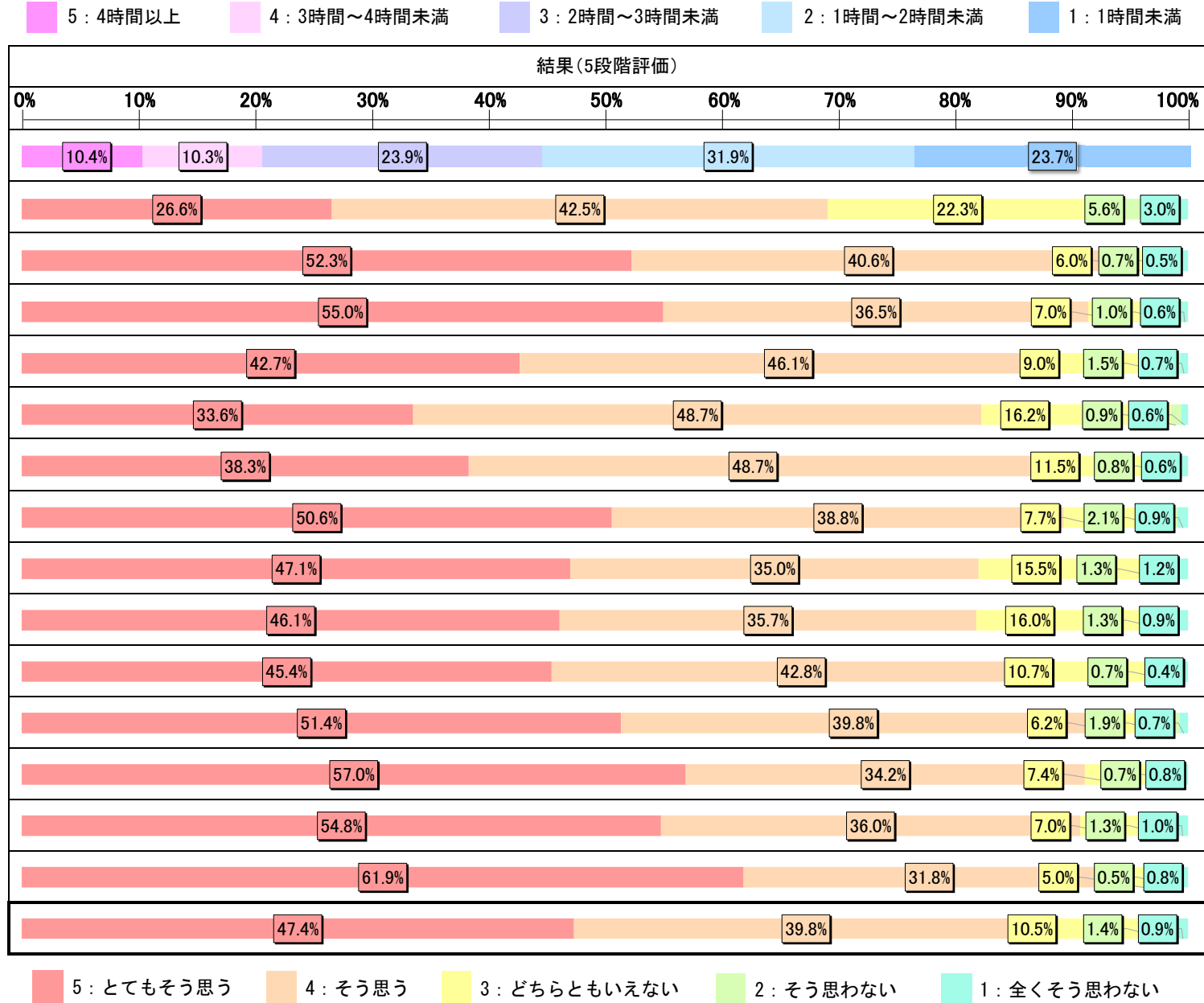


芸術学部全体

履修者数： 5,184名 回答者数： 2,434名 回答率： 47.0%

設問			芸術学部 全体平均
学生の意欲や理解に関する設問	1	授業外学修 授業1回に対し授業外の学修(予習、復習、課題など)を何時間しましたか	2.5
	2	シラバス 学修を進めるにあたり、学期を通じてシラバスを参考にしましたか	3.8
	3	意欲 授業に意欲的に取り組みましたか	4.4
	4	興味 授業の内容に興味は持てましたか	4.4
	5	理解 授業の内容を十分に理解できましたか	4.3
	6	目標達成 シラバスに示されている到達目標が達成できたと思いますか	4.1
	7	学士力 総合的にみてこの授業で学士力がつきましたか *各授業の学士力(授業を通して修得できる力)はシラバスに記載	4.2
教員の授業の進め方に関する設問	8	説明 話し方や説明は分かりやすかったですか	4.4
	9	視覚 板書やパワーポイントなどは見やすかったですか	4.3
	10	教材 教材(教科書、プリントなど)の使い方は適切でしたか	4.2
	11	授業計画 授業計画(シラバス)に沿って授業が展開されましたか	4.3
	12	時間 授業時間を有効に使っていましたか	4.4
	13	質問対応 質問に適切に対応してくれましたか	4.5
	14	環境 授業に集中しやすい雰囲気づくりや環境づくりをしていましたか	4.4
	15	熱意 授業を通して教員の授業や教育に対する熱意は感じられましたか	4.5
総合評価			4.2

平均値 = (「5」回答数×5 + 「4」回答数×4 + 「3」回答数×3 + 「2」回答数×2 + 「1」回答数×1) / 回答数(小数点第2位を四捨五入)

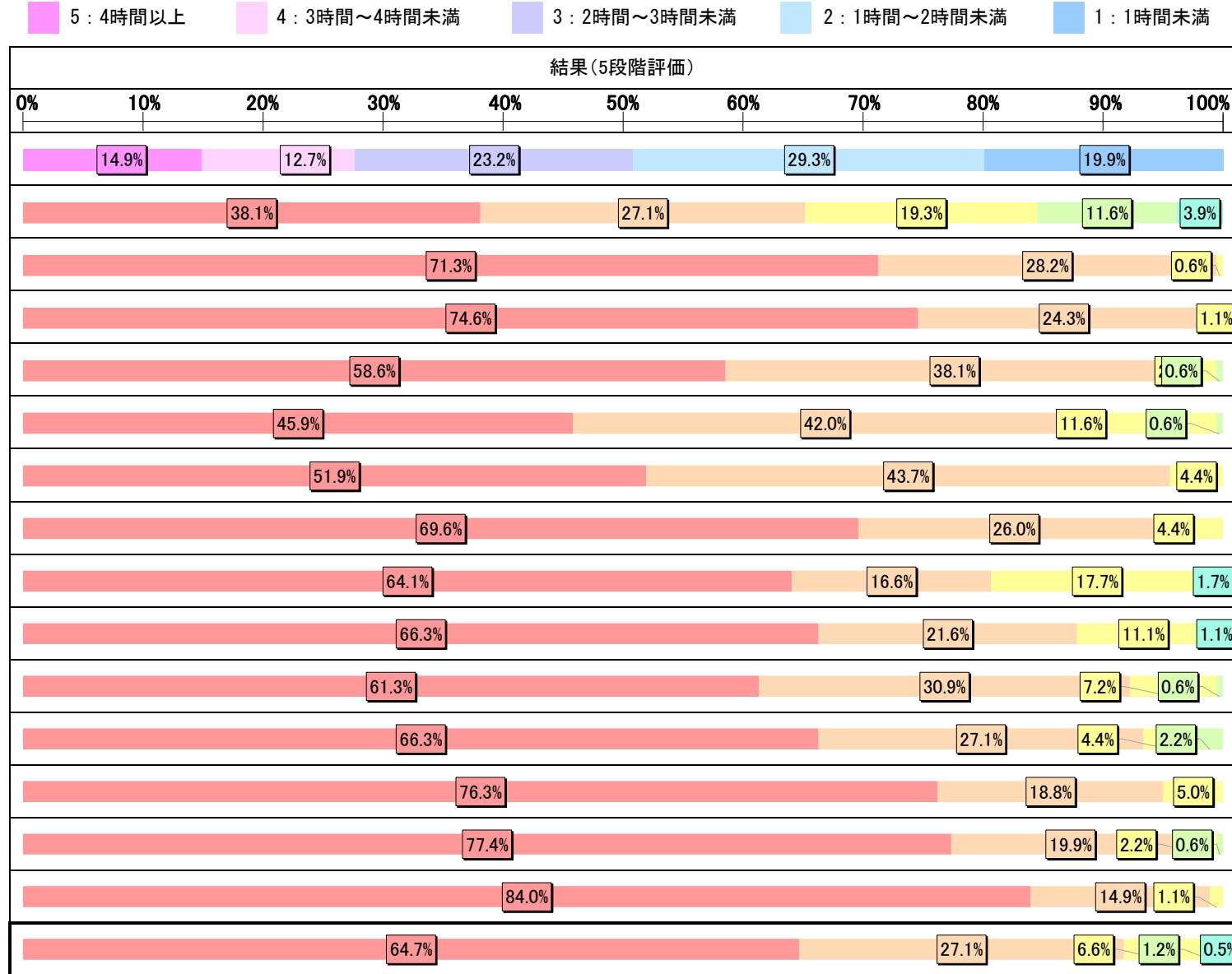


芸術学部 音楽学科

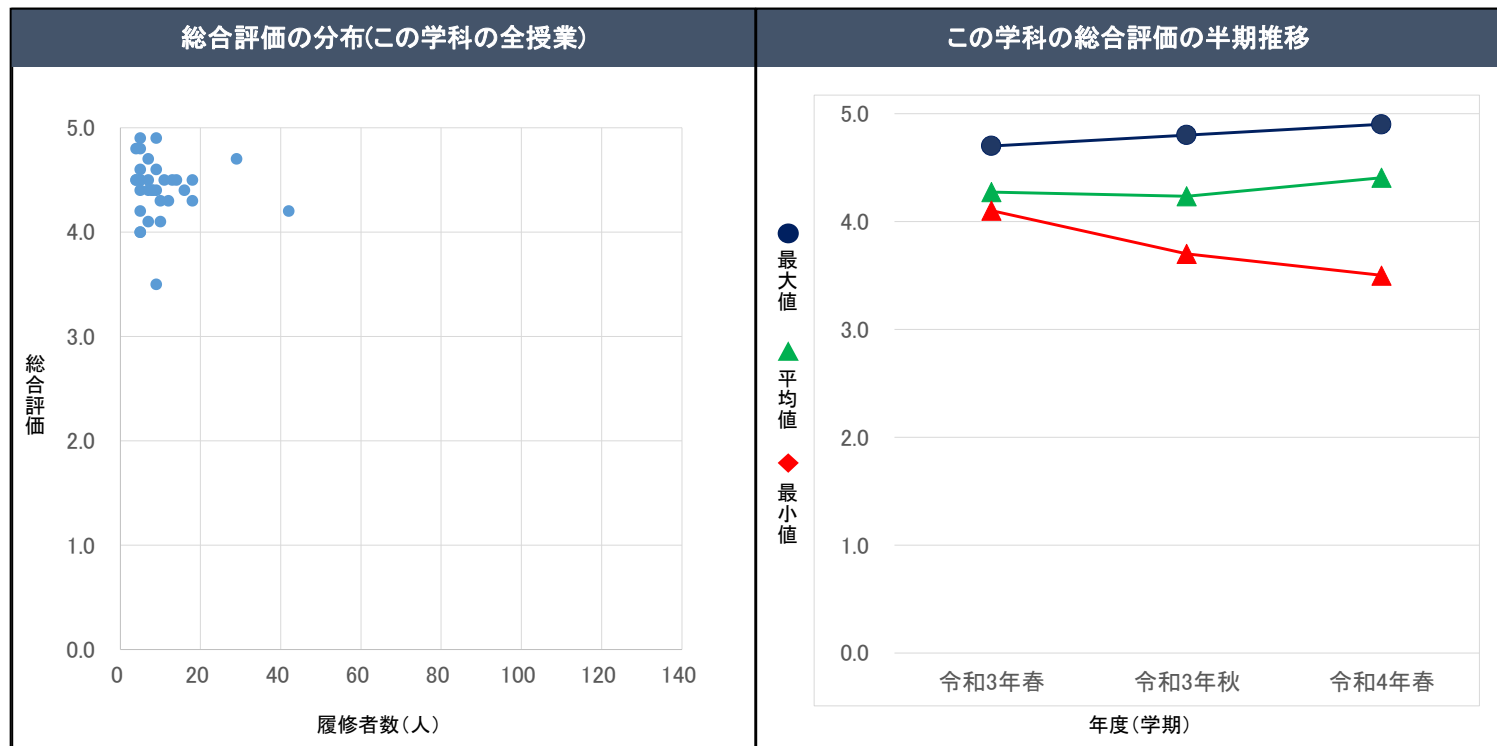
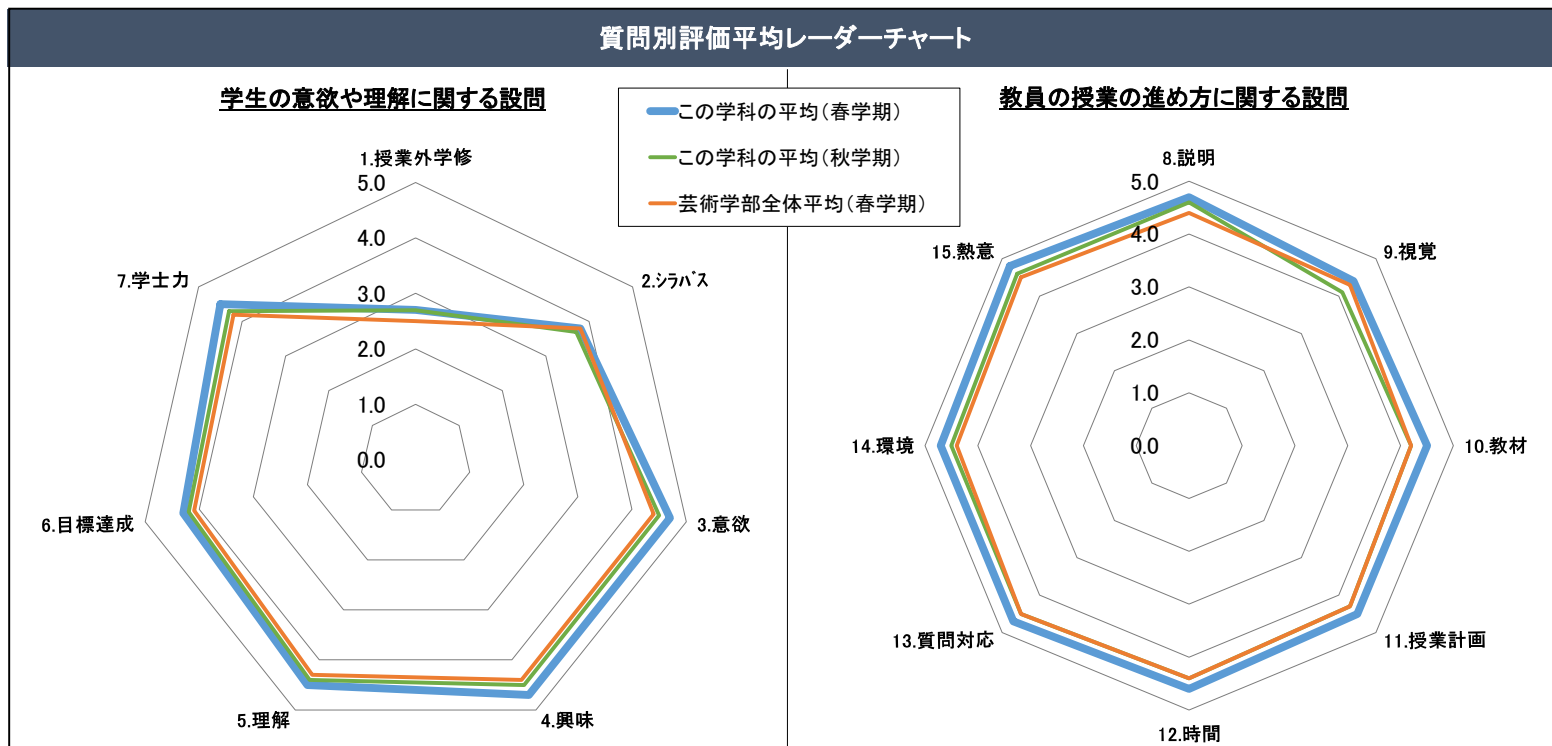
履修者数： 330名 回答者数： 181名 回答率： 54.8%

設問			学科平均	芸術学部全体平均
学生の意欲や理解に関する設問	1	授業外学修 授業1回に対し授業外の学修(予習、復習、課題など)を何時間しましたか	2.7	2.5
	2	シラバス 学修を進めるにあたり、学期を通じてシラバスを参考にしましたか	3.8	3.8
	3	意欲 授業に意欲的に取り組みましたか	4.7	4.4
	4	興味 授業の内容に興味は持てましたか	4.7	4.4
	5	理解 授業の内容を十分に理解できましたか	4.5	4.3
	6	目標達成 シラバスに示されている到達目標が達成できたと思いますか	4.3	4.1
	7	学士力 総合的にみてこの授業で学士力がつきましたか *各授業の学士力(授業を通して修得できる力)はシラバスに記載	4.5	4.2
教員の授業の進め方に関する設問	8	説明 話し方や説明は分かりやすかったですか	4.7	4.4
	9	視覚 板書やパワーポイントなどは見やすかったですか	4.4	4.3
	10	教材 教材(教科書、プリントなど)の使い方は適切でしたか	4.5	4.2
	11	授業計画 授業計画(シラバス)に沿って授業が展開されましたか	4.5	4.3
	12	時間 授業時間を有効に使っていましたか	4.6	4.4
	13	質問対応 質問に適切に対応してくれましたか	4.7	4.5
	14	環境 授業に集中しやすい雰囲気づくりや環境づくりをしていましたか	4.7	4.4
	15	熱意 授業を通して教員の授業や教育に対する熱意は感じられましたか	4.8	4.5
総合評価			4.4	4.2

平均値 = (「5」回答数×5 + 「4」回答数×4 + 「3」回答数×3 + 「2」回答数×2 + 「1」回答数×1) / 回答数(小数点第2位を四捨五入)



5: とてもそう思う 4: そう思う 3: どちらともいえない 2: そう思わない 1: 全くそう思わない



芸術学部 アート・デザイン学科

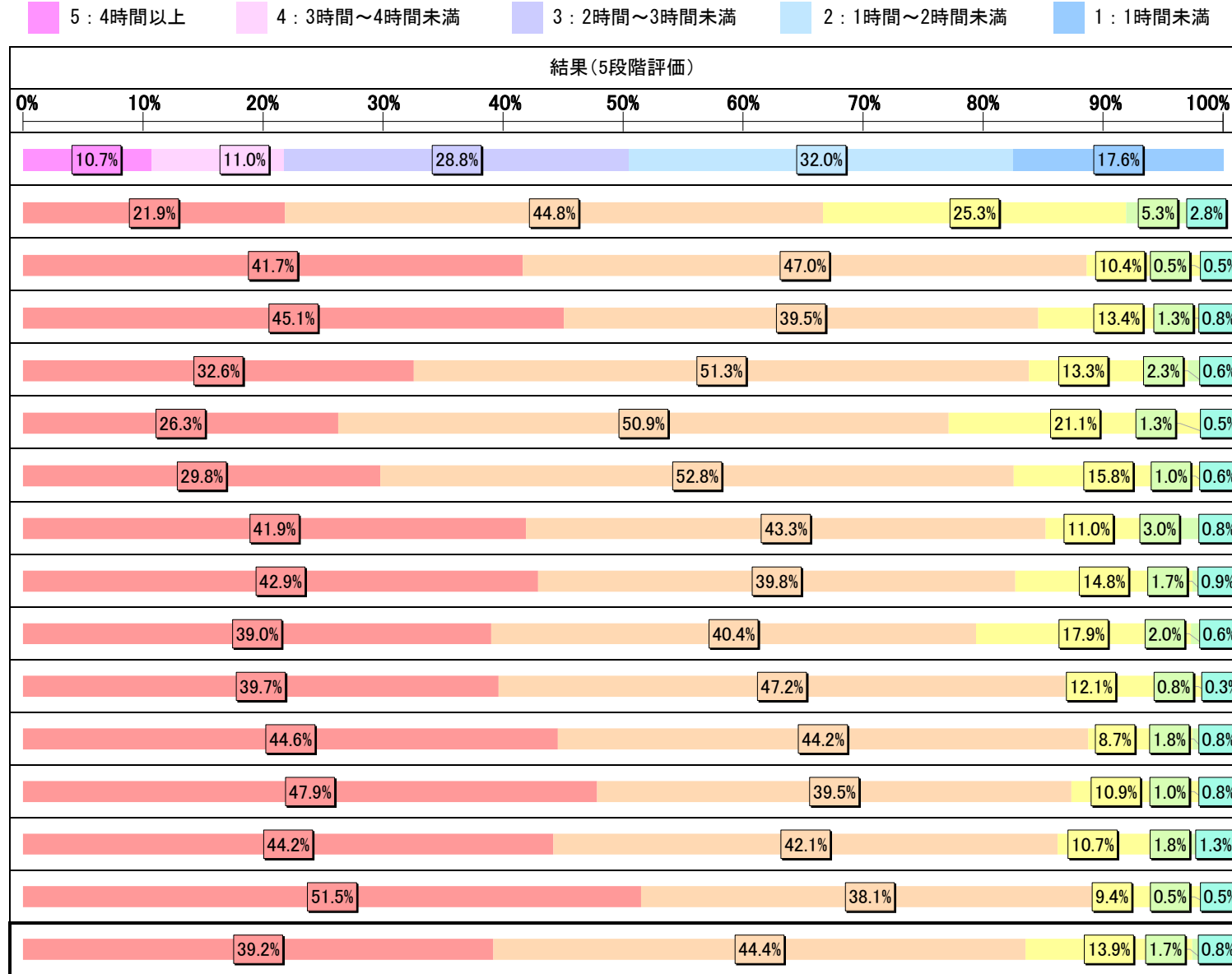
履修者数： 1,290 名

回答者数： 792 名

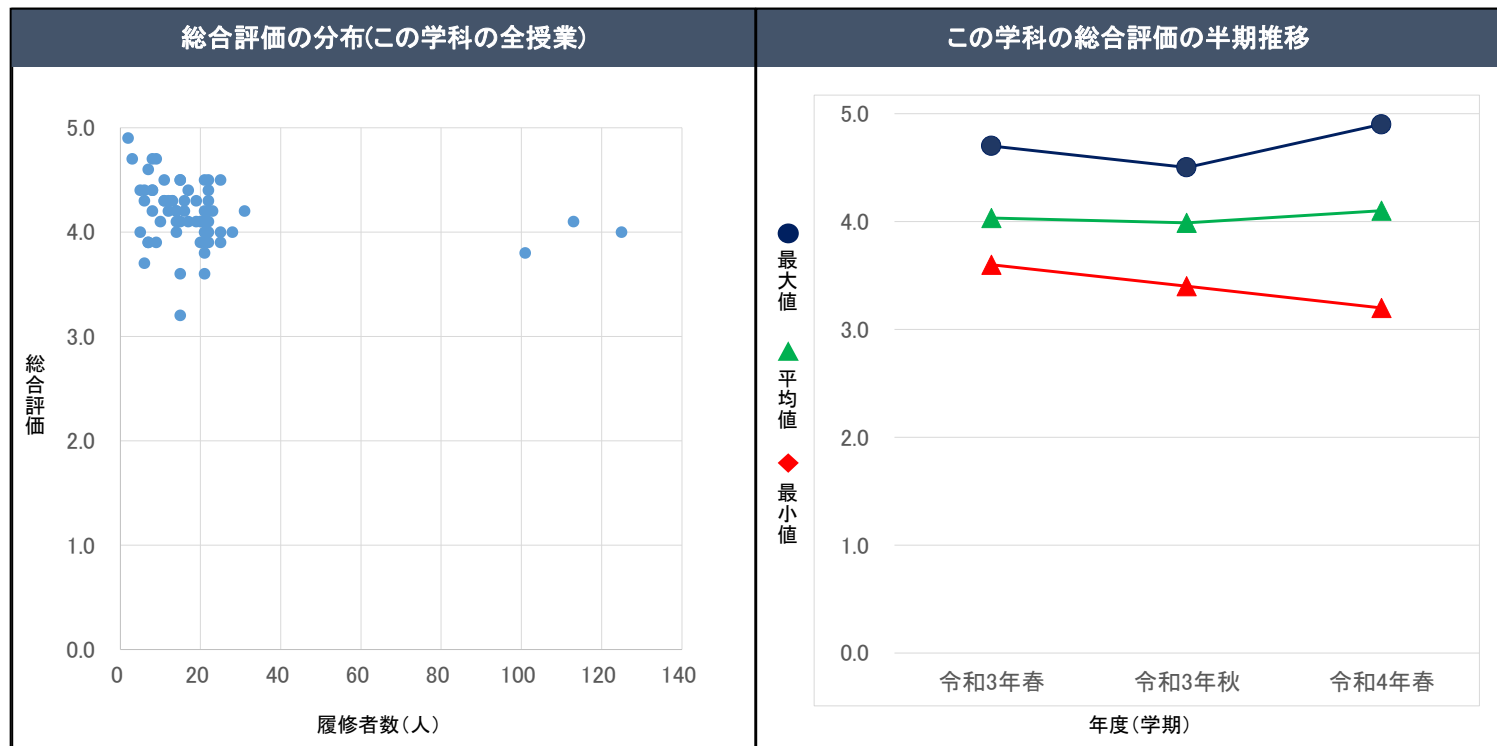
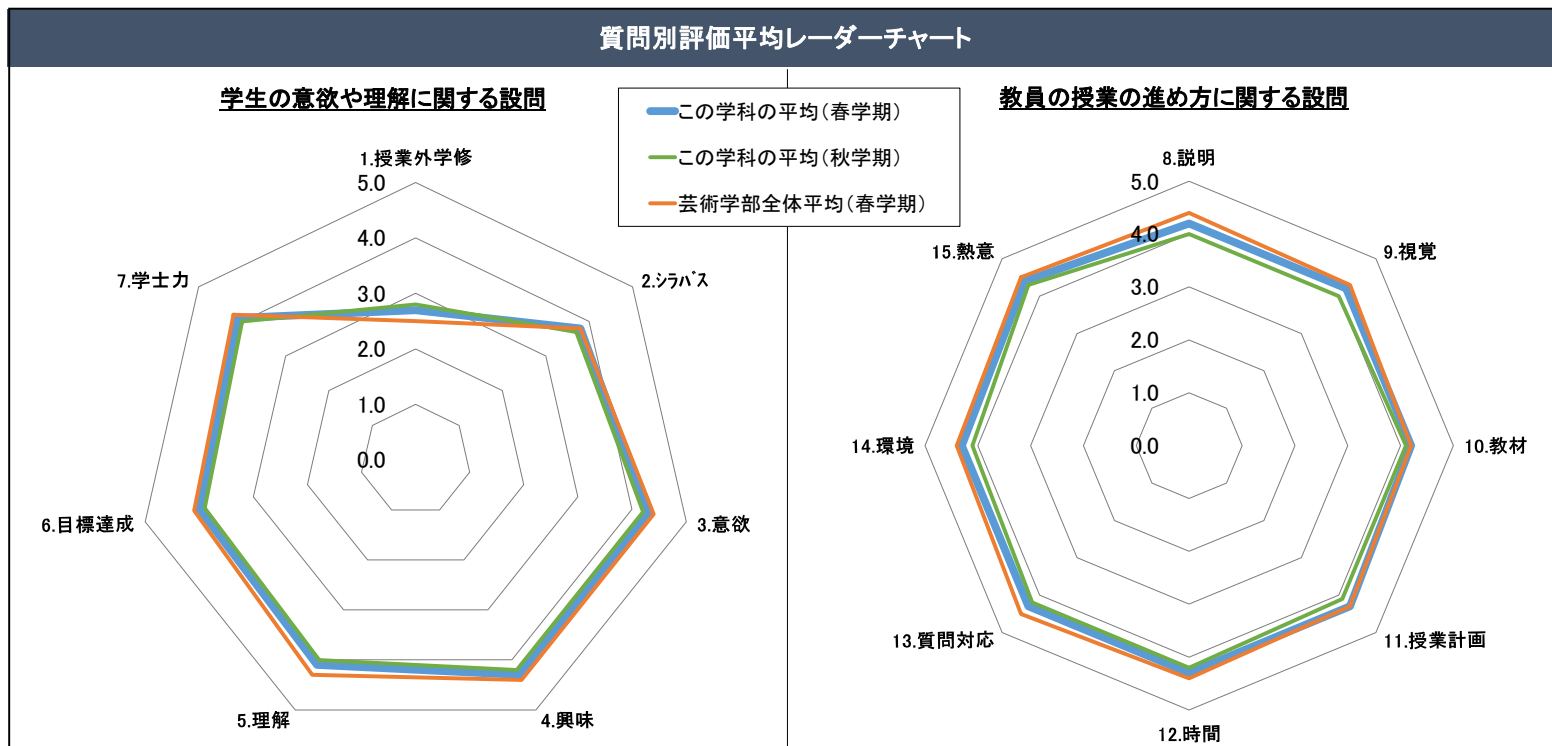
回答率： 61.4 %

設問			学科平均	芸術学部全体平均
学生の意欲や理解に関する設問	1	授業外学修 授業1回に対し授業外の学修(予習、復習、課題など)を何時間しましたか	2.7	2.5
	2	シラバス 学修を進めるにあたり、学期を通じてシラバスを参考にしましたか	3.8	3.8
	3	意欲 授業に意欲的に取り組みましたか	4.3	4.4
	4	興味 授業の内容に興味は持てましたか	4.3	4.4
	5	理解 授業の内容を十分に理解できましたか	4.1	4.3
	6	目標達成 シラバスに示されている到達目標が達成できたと思いますか	4.0	4.1
	7	学士力 総合的にみてこの授業で学士力がつきましたか *各授業の学士力(授業を通して修得できる力)はシラバスに記載	4.1	4.2
教員の授業の進め方に関する設問	8	説明 話し方や説明は分かりやすかったですか	4.2	4.4
	9	視覚 板書やパワーポイントなどは見やすかったですか	4.2	4.3
	10	教材 教材(教科書、プリントなど)の使い方は適切でしたか	4.2	4.2
	11	授業計画 授業計画(シラバス)に沿って授業が展開されましたか	4.3	4.3
	12	時間 授業時間を有効に使っていましたか	4.3	4.4
	13	質問対応 質問に適切に対応してくれましたか	4.3	4.5
	14	環境 授業に集中しやすい雰囲気づくりや環境づくりをしていましたか	4.3	4.4
	15	熱意 授業を通して教員の授業や教育に対する熱意は感じられましたか	4.4	4.5
総合評価			4.1	4.2

平均値 = (「5」回答数×5 + 「4」回答数×4 + 「3」回答数×3 + 「2」回答数×2 + 「1」回答数×1) / 回答数(小数点第2位を四捨五入)



5: とてもそう思う 4: そう思う 3: どちらともいえない 2: そう思わない 1: 全くそう思わない

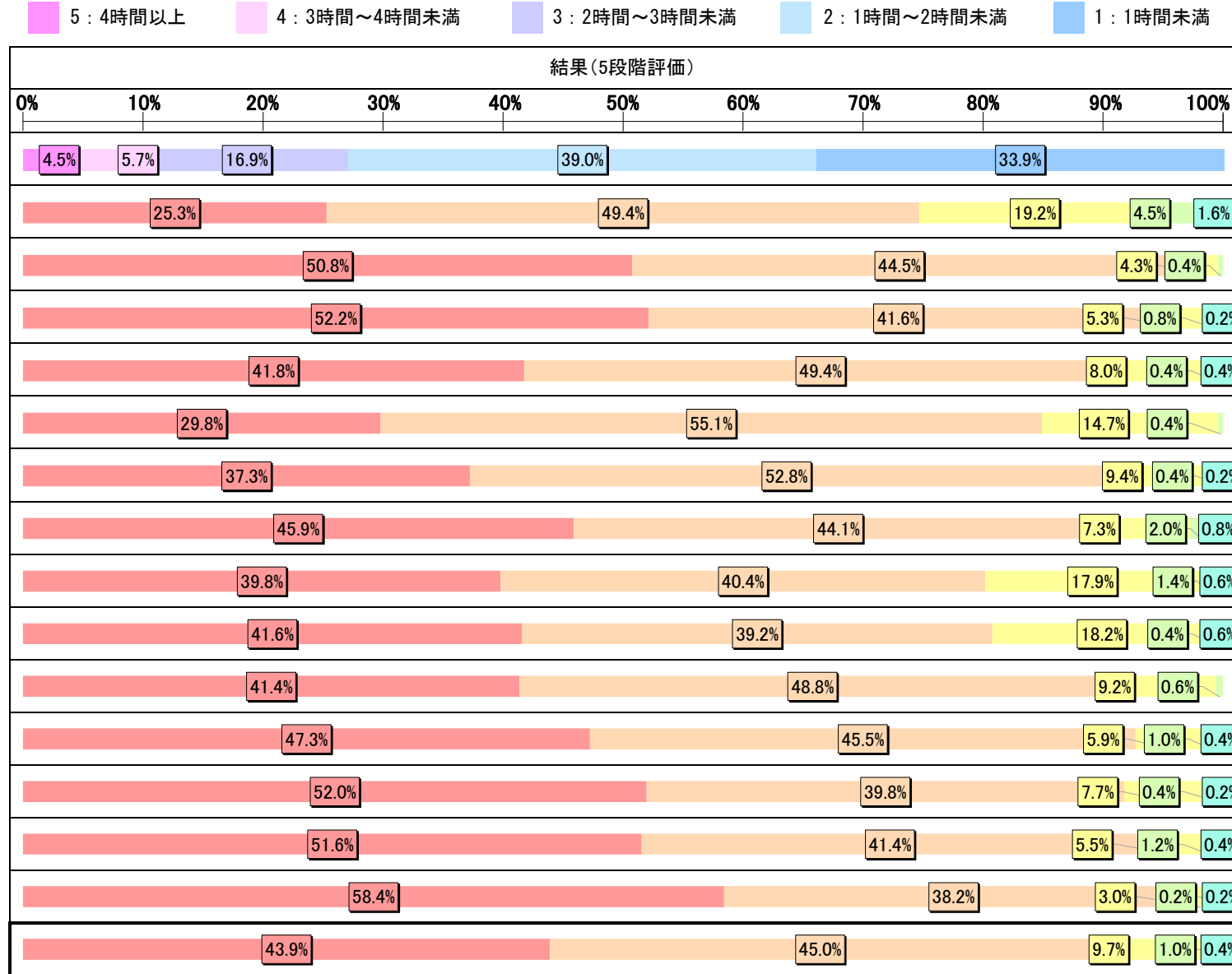


芸術学部 演劇・舞踊学科

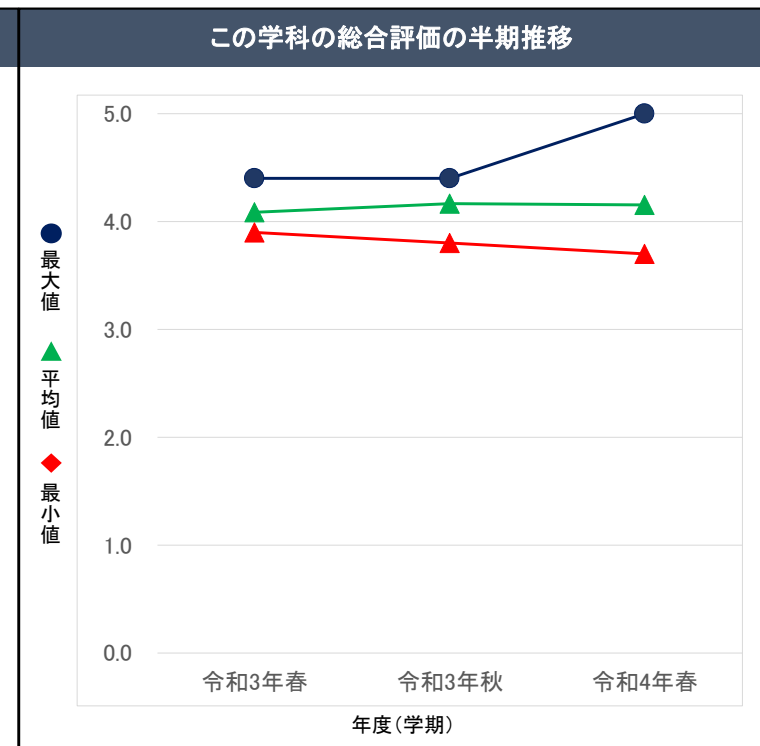
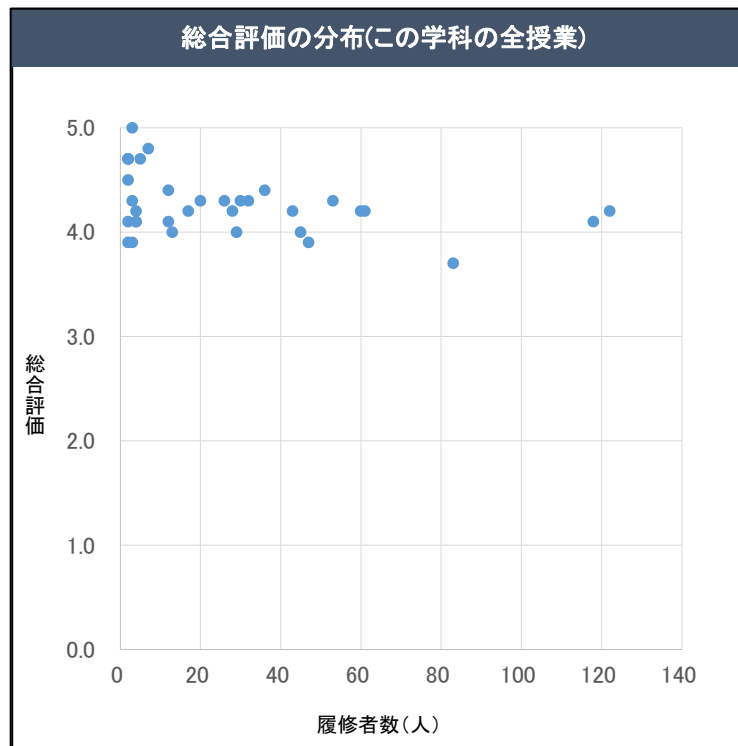
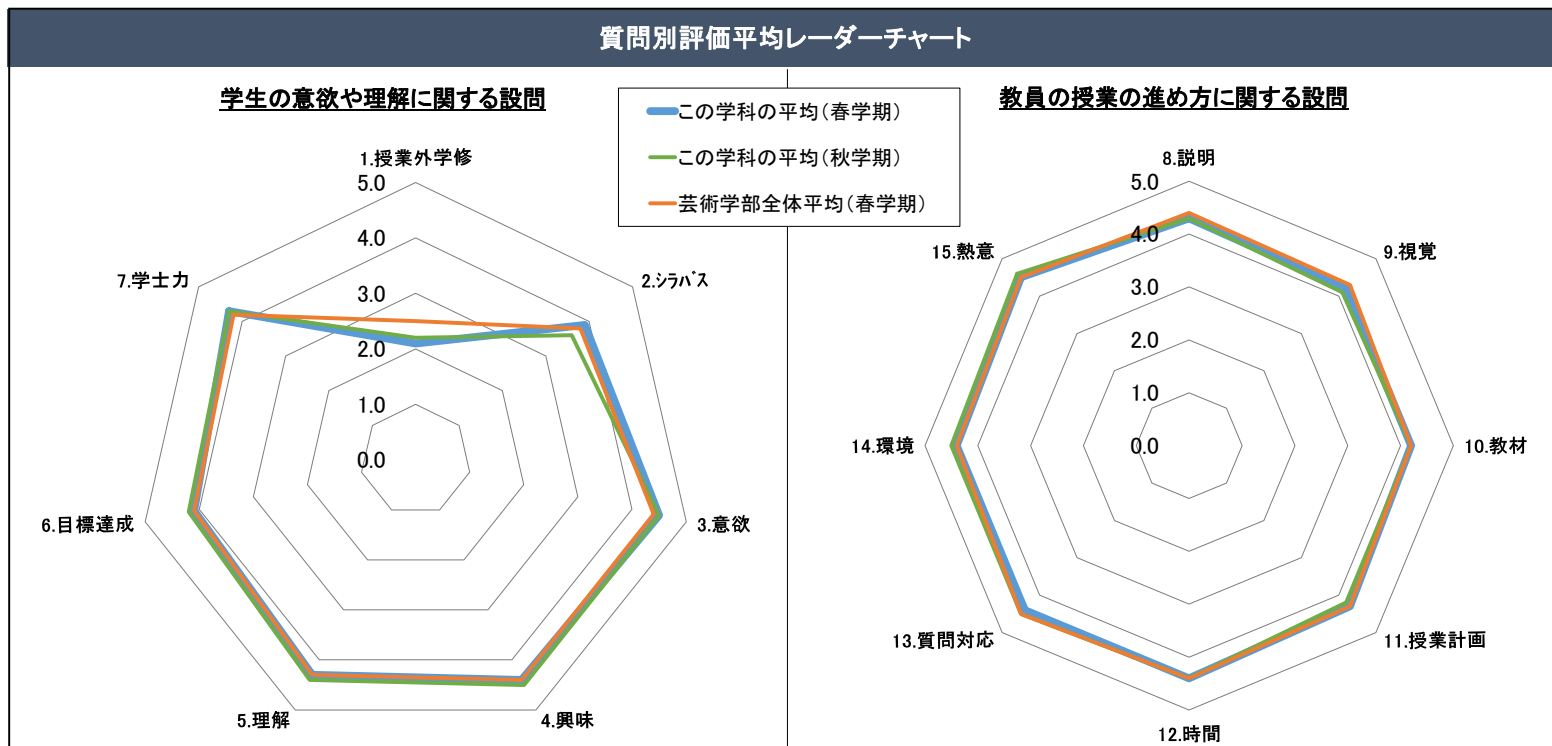
履修者数： 932名 回答者数： 510名 回答率： 54.7%

設問			学科平均	芸術学部全体平均
学生の意欲や理解に関する設問	1	授業外学修 授業1回に対し授業外の学修(予習、復習、課題など)を何時間しましたか	2.1	2.5
	2	シラバス 学修を進めるにあたり、学期を通じてシラバスを参考にしましたか	3.9	3.8
	3	意欲 授業に意欲的に取り組みましたか	4.5	4.4
	4	興味 授業の内容に興味は持てましたか	4.4	4.4
	5	理解 授業の内容を十分に理解できましたか	4.3	4.3
	6	目標達成 シラバスに示されている到達目標が達成できたと思いますか	4.1	4.1
	7	学士力 総合的にみてこの授業で学士力がつきましたか *各授業の学士力(授業を通して修得できる力)はシラバスに記載	4.3	4.2
教員の授業の進め方に関する設問	8	説明 話し方や説明は分かりやすかったですか	4.3	4.4
	9	視覚 板書やパワーポイントなどは見やすかったですか	4.2	4.3
	10	教材 教材(教科書、プリントなど)の使い方は適切でしたか	4.2	4.2
	11	授業計画 授業計画(シラバス)に沿って授業が展開されましたか	4.3	4.3
	12	時間 授業時間を有効に使っていましたか	4.4	4.4
	13	質問対応 質問に適切に対応してくれましたか	4.4	4.5
	14	環境 授業に集中しやすい雰囲気づくりや環境づくりをしていましたか	4.4	4.4
	15	熱意 授業を通して教員の授業や教育に対する熱意は感じられましたか	4.5	4.5
総合評価			4.2	4.2

平均値 = (「5」回答数×5 + 「4」回答数×4 + 「3」回答数×3 + 「2」回答数×2 + 「1」回答数×1) / 回答数(小数点第2位を四捨五入)



5: とてもそう思う 4: そう思う 3: どちらともいえない 2: そう思わない 1: 全くそう思わない

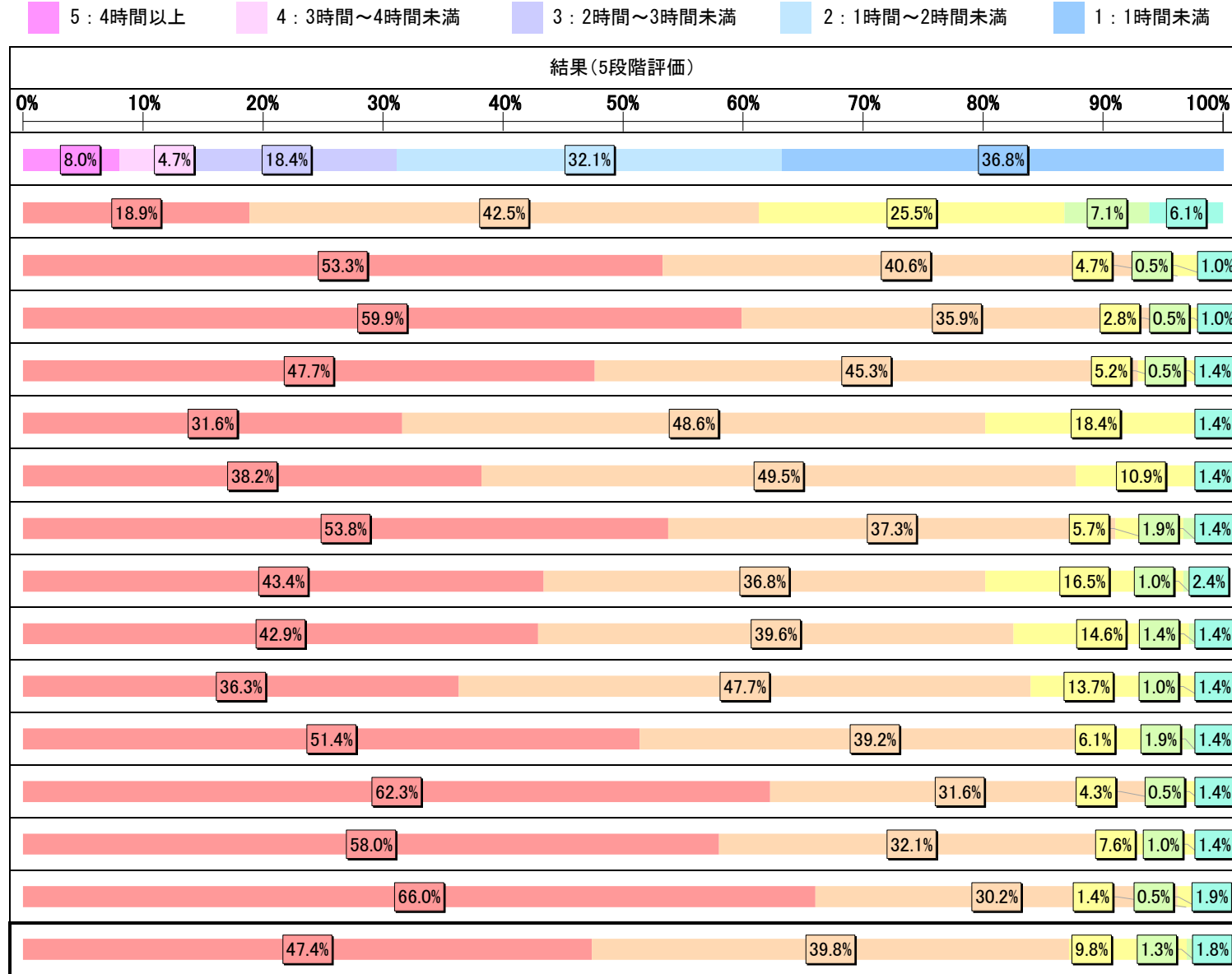


芸術学部 パフォーミング・アーツ学科

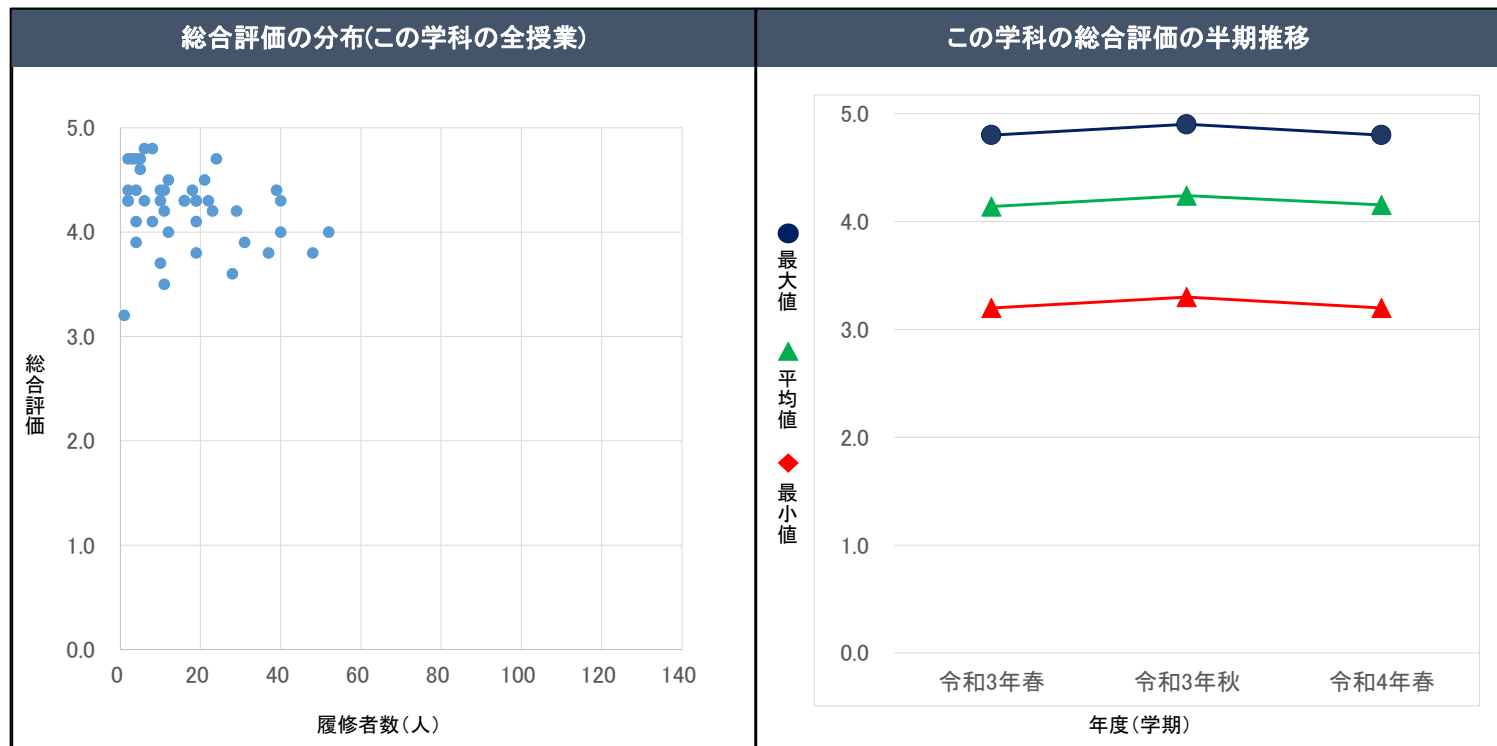
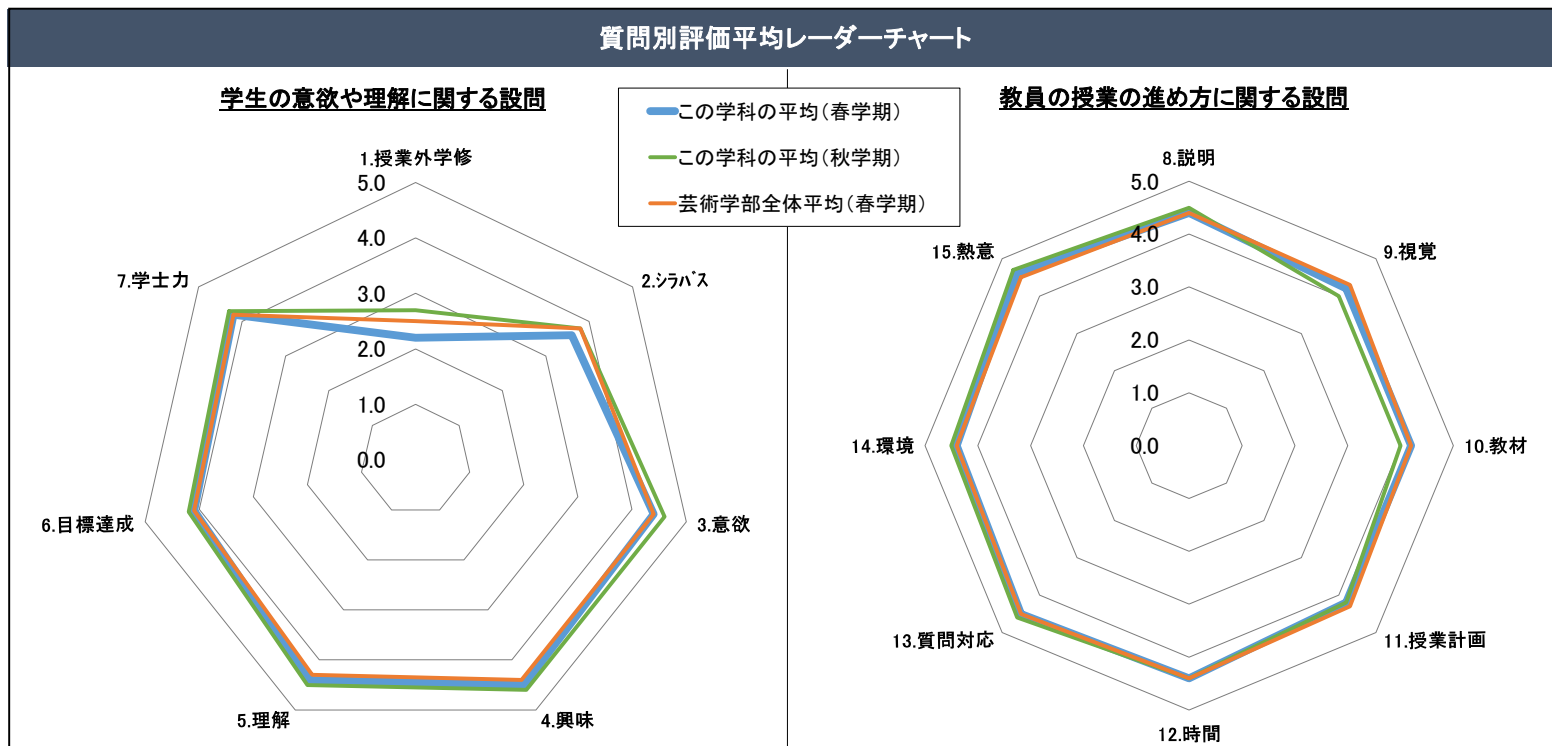
履修者数： 713名 回答者数： 212名 回答率： 29.7%

設問			学科平均	芸術学部全体平均
学生の意欲や理解に関する設問	1	授業外学修 授業1回に対し授業外の学修(予習、復習、課題など)を何時間しましたか	2.2	2.5
	2	シラバス 学修を進めるにあたり、学期を通じてシラバスを参考にしましたか	3.6	3.8
	3	意欲 授業に意欲的に取り組みましたか	4.4	4.4
	4	興味 授業の内容に興味は持てましたか	4.5	4.4
	5	理解 授業の内容を十分に理解できましたか	4.4	4.3
	6	目標達成 シラバスに示されている到達目標が達成できたと思いますか	4.1	4.1
	7	学士力 総合的にみてこの授業で学士力がつきましたか *各授業の学士力(授業を通して修得できる力)はシラバスに記載	4.2	4.2
教員の授業の進め方に関する設問	8	説明 話し方や説明は分かりやすかったですか	4.4	4.4
	9	視覚 板書やパワーポイントなどは見やすかったですか	4.2	4.3
	10	教材 教材(教科書、プリントなど)の使い方は適切でしたか	4.2	4.2
	11	授業計画 授業計画(シラバス)に沿って授業が展開されましたか	4.2	4.3
	12	時間 授業時間を有効に使っていましたか	4.4	4.4
	13	質問対応 質問に適切に対応してくれましたか	4.5	4.5
	14	環境 授業に集中しやすい雰囲気づくりや環境づくりをしていましたか	4.4	4.4
	15	熱意 授業を通して教員の授業や教育に対する熱意は感じられましたか	4.6	4.5
総合評価			4.2	4.2

平均値 = (「5」回答数×5 + 「4」回答数×4 + 「3」回答数×3 + 「2」回答数×2 + 「1」回答数×1) / 回答数(小数点第2位を四捨五入)



5: とてもそう思う 4: そう思う 3: どちらともいえない 2: そう思わない 1: 全くそう思わない



芸術学部 メディア・デザイン学科

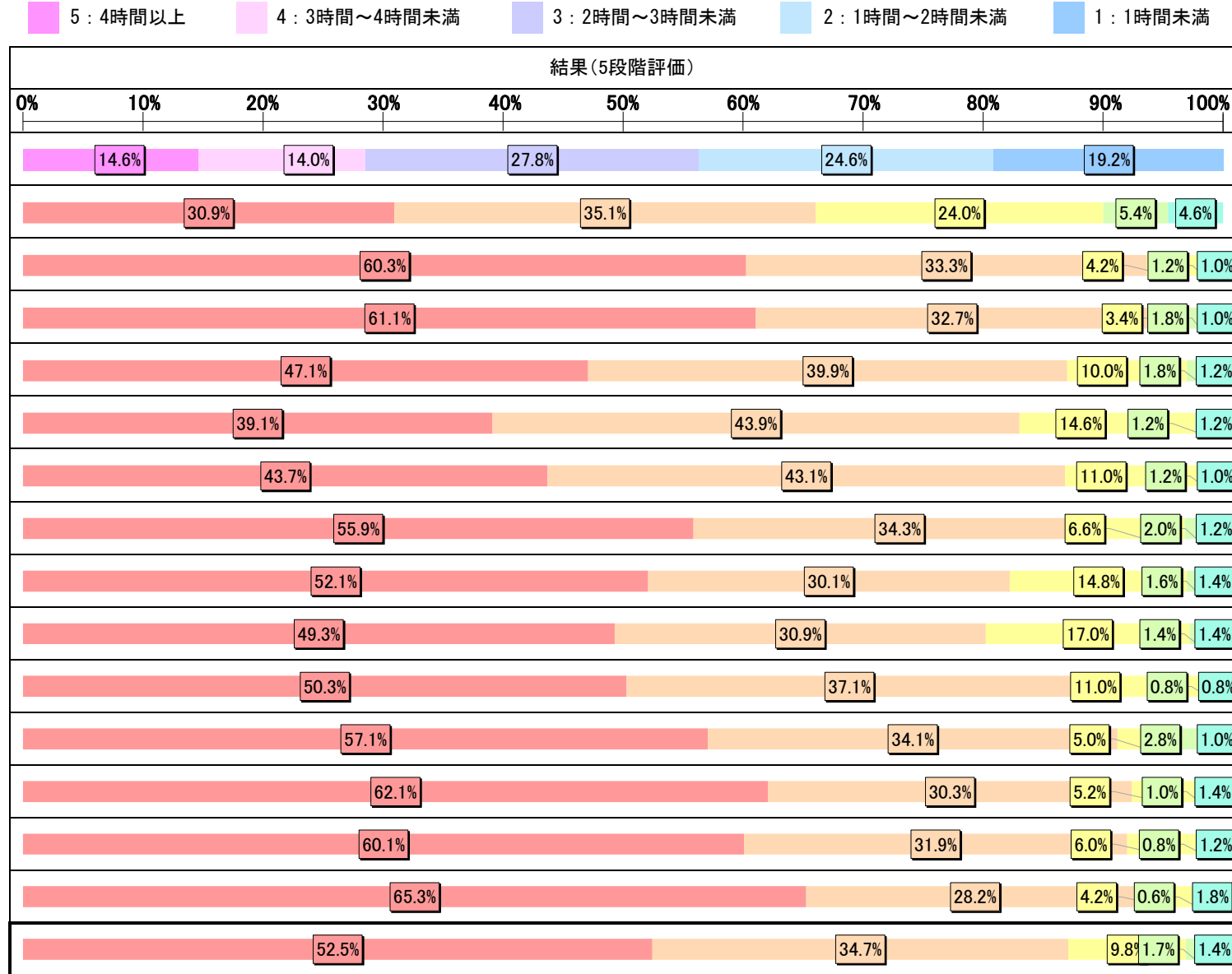
履修者数：1,219名

回答者数：501名

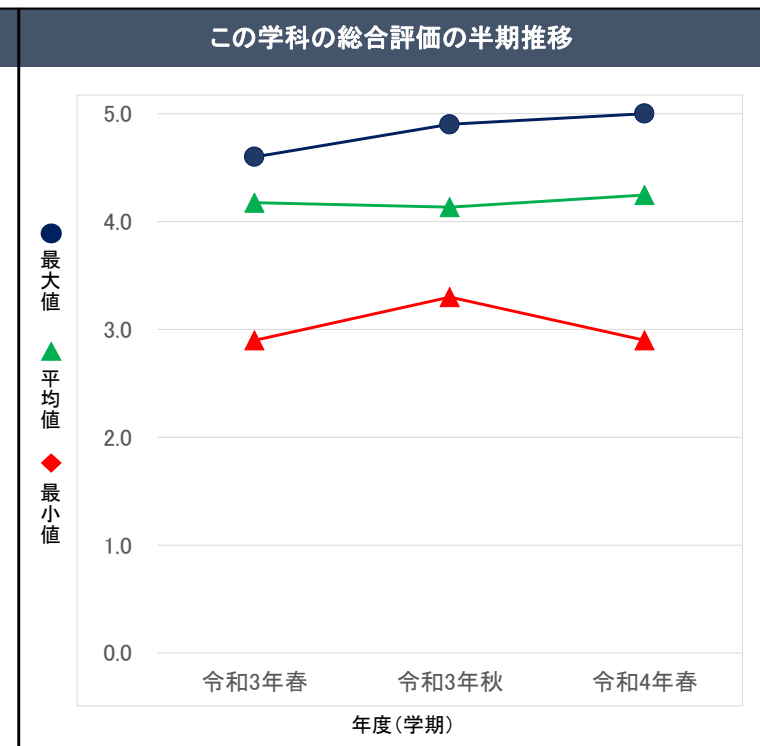
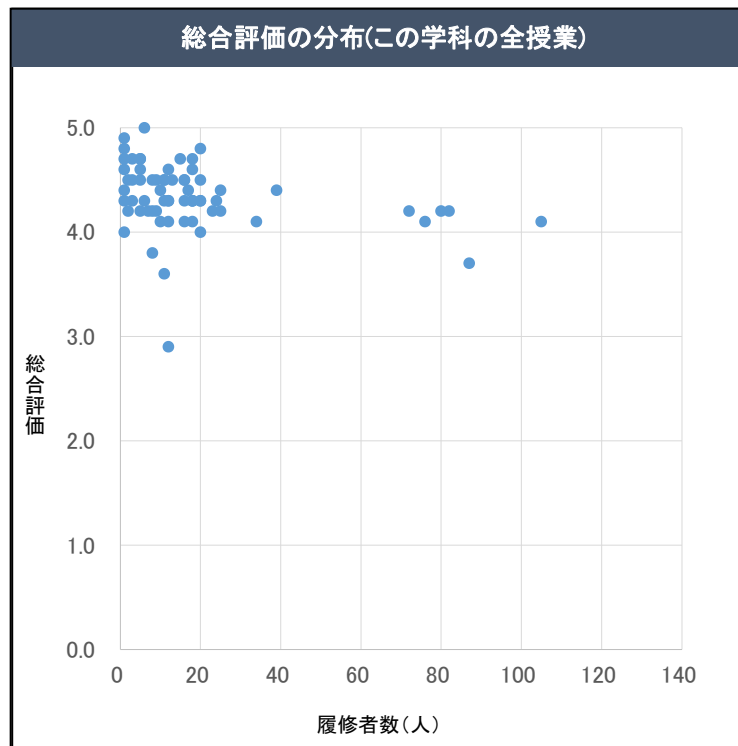
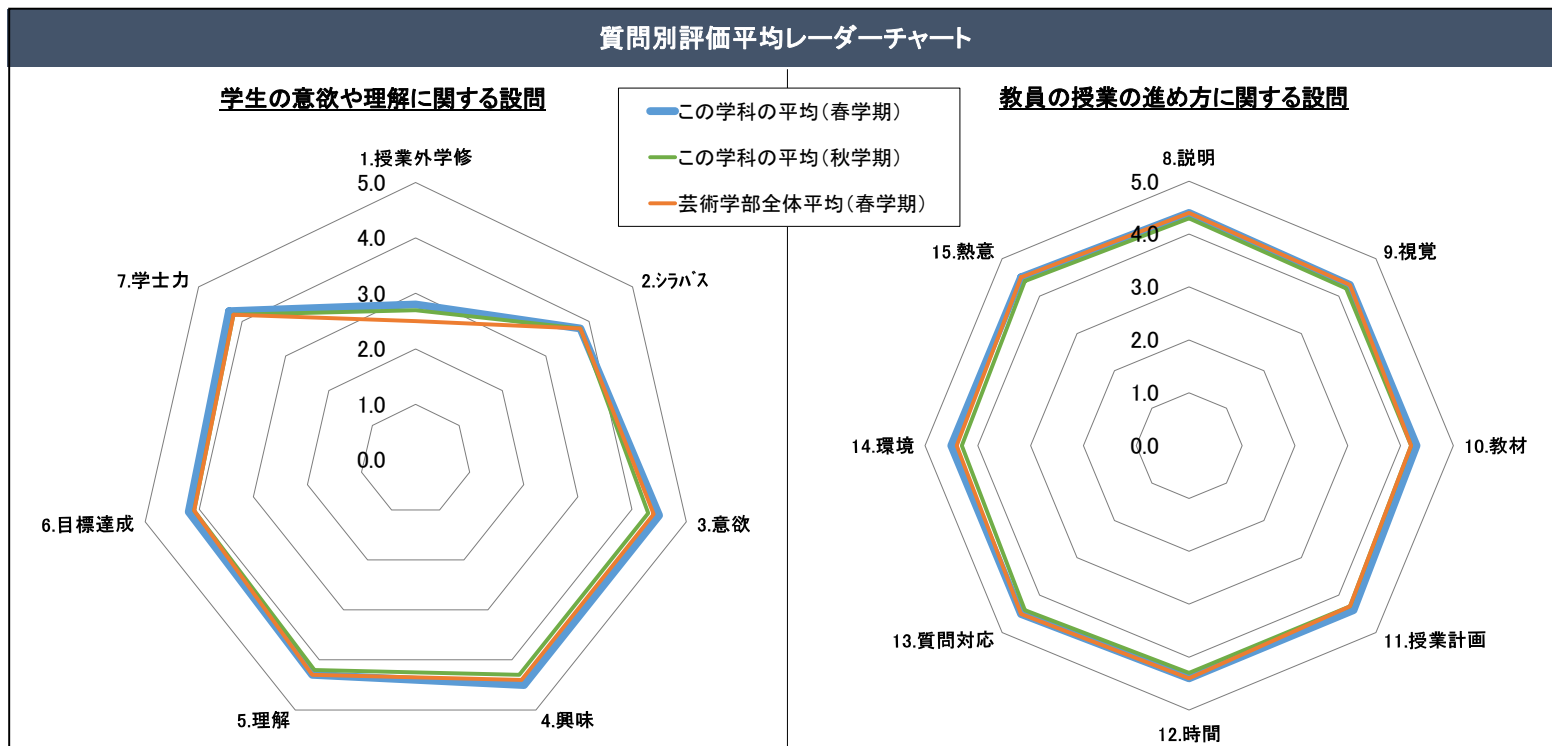
回答率：41.1%

設問			学科平均	芸術学部全体平均
学生の意欲や理解に関する設問	1	授業外学修 授業1回に対し授業外の学修(予習、復習、課題など)を何時間しましたか	2.8	2.5
	2	シラバス 学修を進めるにあたり、学期を通じてシラバスを参考にしましたか	3.8	3.8
	3	意欲 授業に意欲的に取り組みましたか	4.5	4.4
	4	興味 授業の内容に興味は持てましたか	4.5	4.4
	5	理解 授業の内容を十分に理解できましたか	4.3	4.3
	6	目標達成 シラバスに示されている到達目標が達成できたと思いますか	4.2	4.1
	7	学士力 総合的にみてこの授業で学士力がつきましたか *各授業の学士力(授業を通して修得できる力)はシラバスに記載	4.3	4.2
教員の授業の進め方に関する設問	8	説明 話し方や説明は分かりやすかったですか	4.4	4.4
	9	視覚 板書やパワーポイントなどは見やすかったですか	4.3	4.3
	10	教材 教材(教科書、プリントなど)の使い方は適切でしたか	4.3	4.2
	11	授業計画 授業計画(シラバス)に沿って授業が展開されましたか	4.4	4.3
	12	時間 授業時間を有効に使っていましたか	4.4	4.4
	13	質問対応 質問に適切に対応してくれましたか	4.5	4.5
	14	環境 授業に集中しやすい雰囲気づくりや環境づくりをしていましたか	4.5	4.4
	15	熱意 授業を通して教員の授業や教育に対する熱意は感じられましたか	4.5	4.5
総合評価			4.2	4.2

平均値 = (「5」回答数×5 + 「4」回答数×4 + 「3」回答数×3 + 「2」回答数×2 + 「1」回答数×1) / 回答数(小数点第2位を四捨五入)



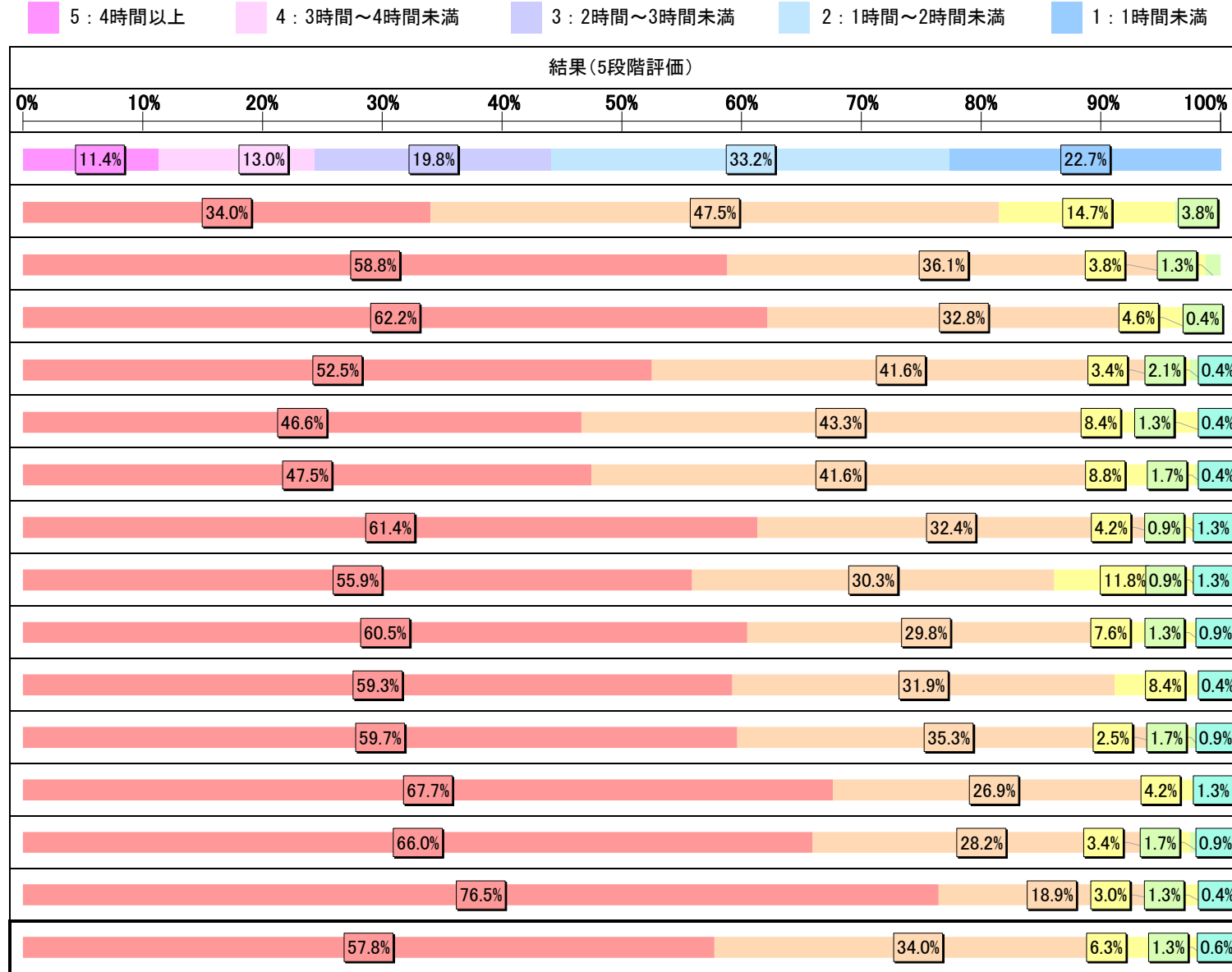
5: とてもそう思う (red), 4: そう思う (orange), 3: どちらともいえない (yellow), 2: そう思わない (light green), 1: 全くそう思わない (dark green)



芸術学部 芸術教育学科 履修者数： 700名 回答者数： 238名 回答率： 34.0%

設問			学科平均	芸術学部全体平均
学生の意欲や理解に関する設問	1	授業外学修 授業1回に対し授業外の学修(予習、復習、課題など)を何時間しましたか	2.6	2.5
	2	シラバス 学修を進めるにあたり、学期を通じてシラバスを参考にしましたか	4.1	3.8
	3	意欲 授業に意欲的に取り組みましたか	4.5	4.4
	4	興味 授業の内容に興味は持てましたか	4.6	4.4
	5	理解 授業の内容を十分に理解できましたか	4.4	4.3
	6	目標達成 シラバスに示されている到達目標が達成できたと思いますか	4.3	4.1
	7	学士力 総合的にみてこの授業で学士力がつきましたか *各授業の学士力(授業を通して修得できる力)はシラバスに記載	4.3	4.2
教員の授業の進め方に関する設問	8	説明 話し方や説明は分かりやすかったですか	4.5	4.4
	9	視覚 板書やパワーポイントなどは見やすかったですか	4.4	4.3
	10	教材 教材(教科書、プリントなど)の使い方は適切でしたか	4.5	4.2
	11	授業計画 授業計画(シラバス)に沿って授業が展開されましたか	4.5	4.3
	12	時間 授業時間を有効に使っていましたか	4.5	4.4
	13	質問対応 質問に適切に対応してくれましたか	4.6	4.5
	14	環境 授業に集中しやすい雰囲気づくりや環境づくりをしていましたか	4.6	4.4
	15	熱意 授業を通して教員の授業や教育に対する熱意は感じられましたか	4.7	4.5
総合評価			4.3	4.2

平均値 = (「5」回答数×5 + 「4」回答数×4 + 「3」回答数×3 + 「2」回答数×2 + 「1」回答数×1) / 回答数(小数点第2位を四捨五入)



5: とてもそう思う 4: そう思う 3: どちらともいえない 2: そう思わない 1: 全くそう思わない

