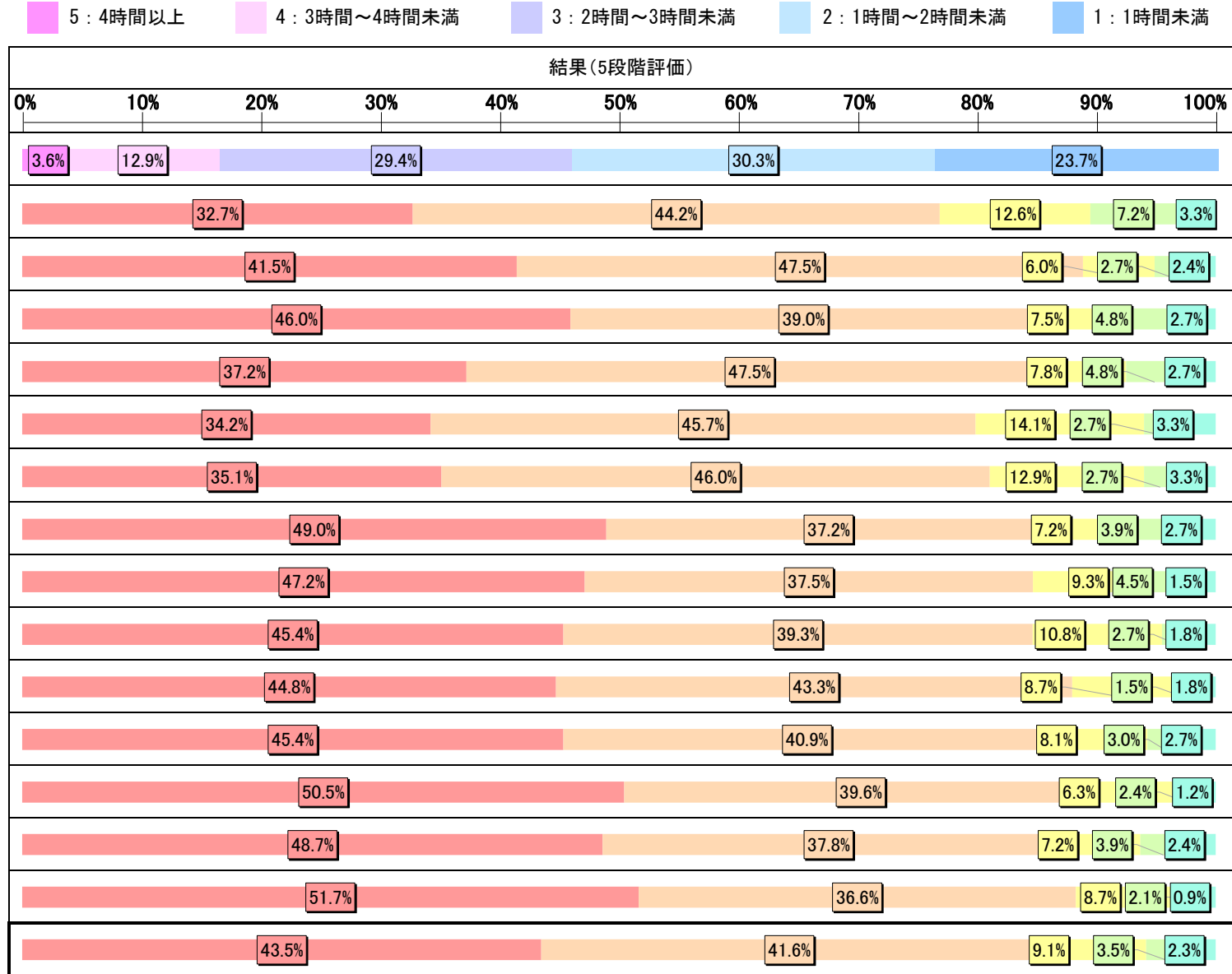


文学部(国語教育学科)全体

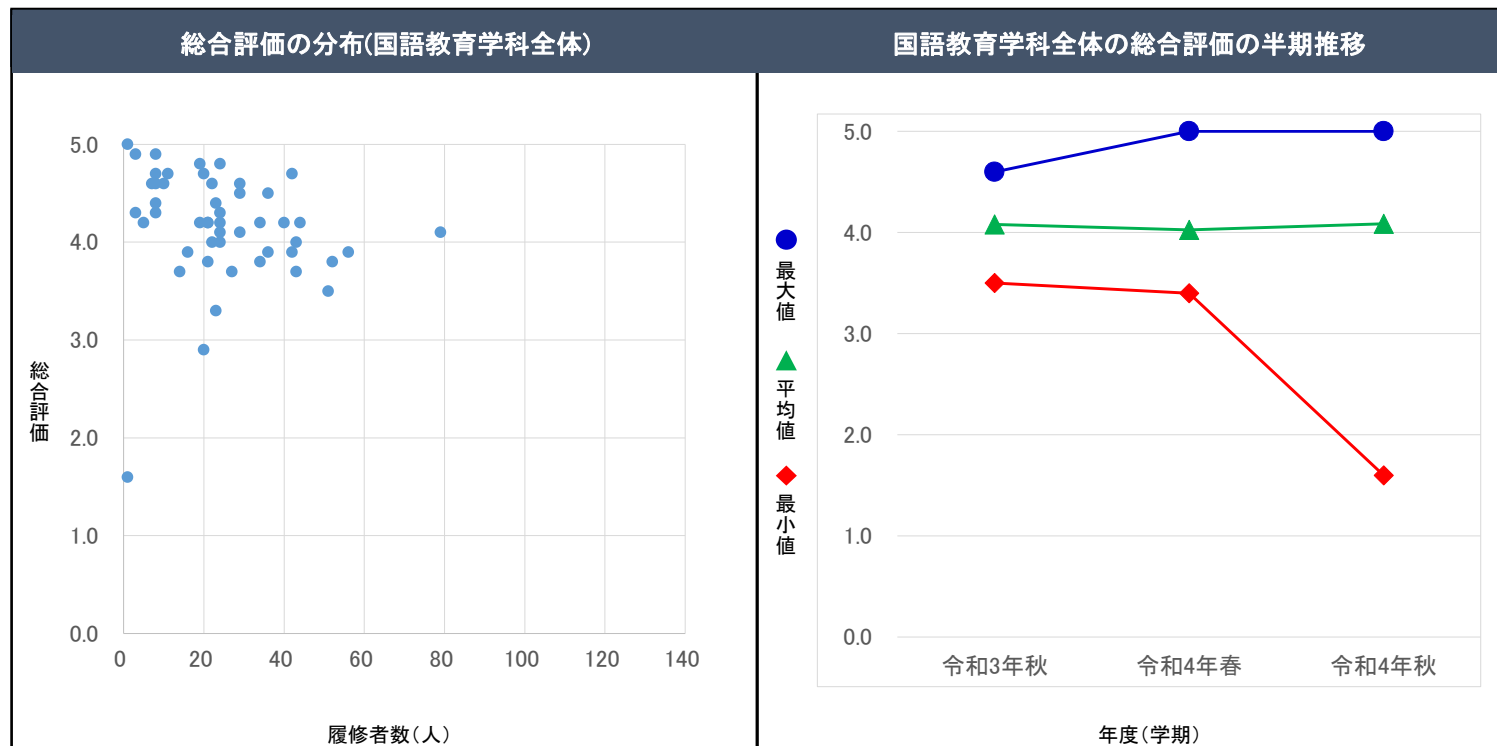
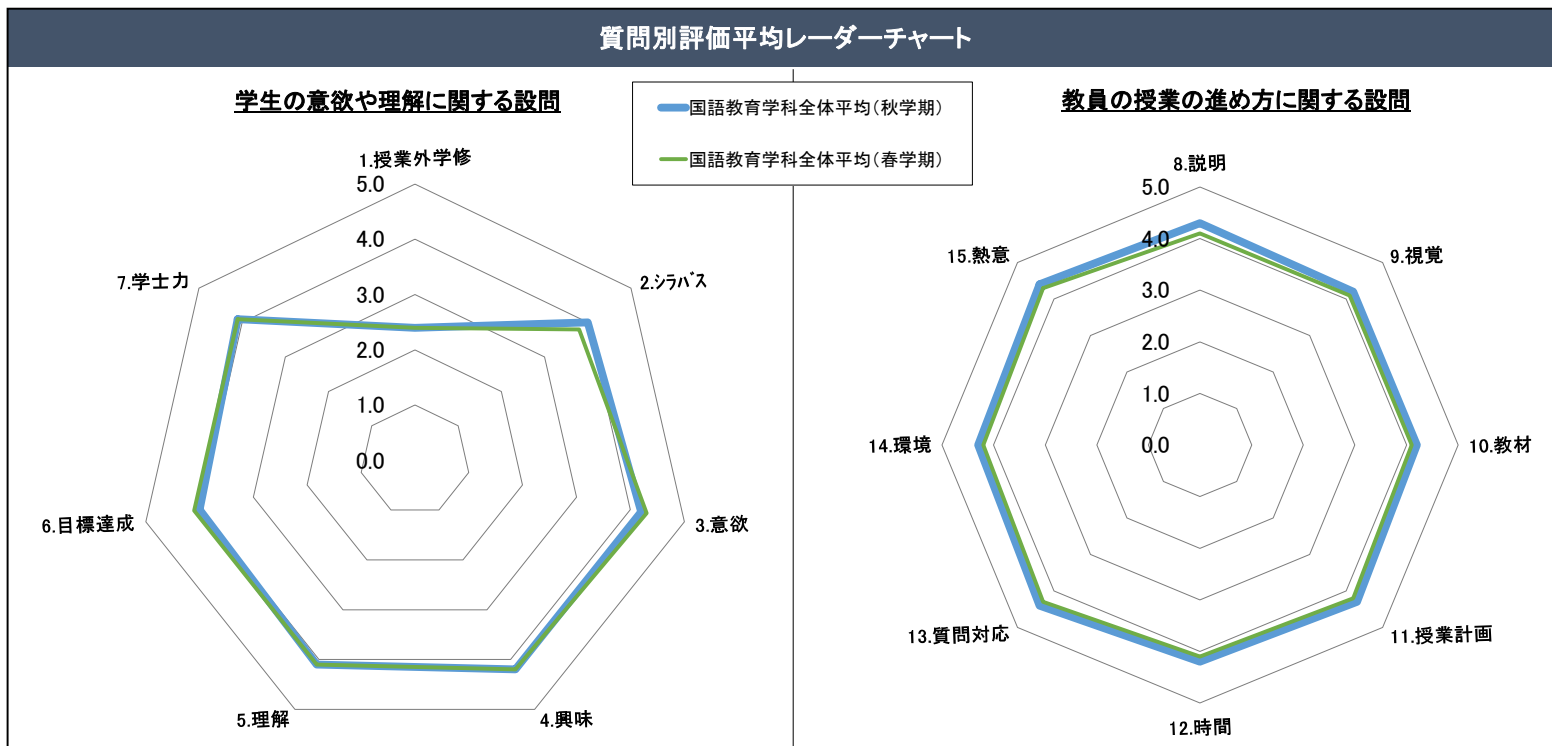
履修者数： 1,208 名 回答者数： 333 名 回答率： 27.6 %

設問			文学部(国語教育学科)全体平均
学生の意欲や理解に関する設問	1	授業外学修 授業1回に対し授業外の学修(予習、復習、課題など)を何時間しましたか	2.4
	2	シラバス 学修を進めるにあたり、学期を通じてシラバスを参考にしましたか	4.0
	3	意欲 授業に意欲的に取り組みましたか	4.2
	4	興味 授業の内容に興味は持てましたか	4.2
	5	理解 授業の内容を十分に理解できましたか	4.1
	6	目標達成 シラバスに示されている到達目標が達成できたと思いますか	4.0
	7	学士力 総合的にみてこの授業で学士力がつきましたか *各授業の学士力(授業を通して修得できる力)はシラバスに記載	4.1
教員の授業の進め方に関する設問	8	説明 話し方や説明は分かりやすかったですか	4.3
	9	視覚 板書やパワーポイントなどは見やすかったですか	4.2
	10	教材 教材(教科書、プリントなど)の使い方は適切でしたか	4.2
	11	授業計画 授業計画(シラバス)に沿って授業が展開されましたか	4.3
	12	時間 授業時間を有効に使っていましたか	4.2
	13	質問対応 質問に適切に対応してくれましたか	4.4
	14	環境 授業に集中しやすい雰囲気づくりや環境づくりをしていましたか	4.3
	15	熱意 授業を通して教員の授業や教育に対する熱意は感じられましたか	4.4
総合評価			4.1

平均値 = (「5」回答数×5 + 「4」回答数×4 + 「3」回答数×3 + 「2」回答数×2 + 「1」回答数×1) / 回答数(小数点第2位を四捨五入)



5: とてもそう思う 4: そう思う 3: どちらともいえない 2: そう思わない 1: 全くそう思わない

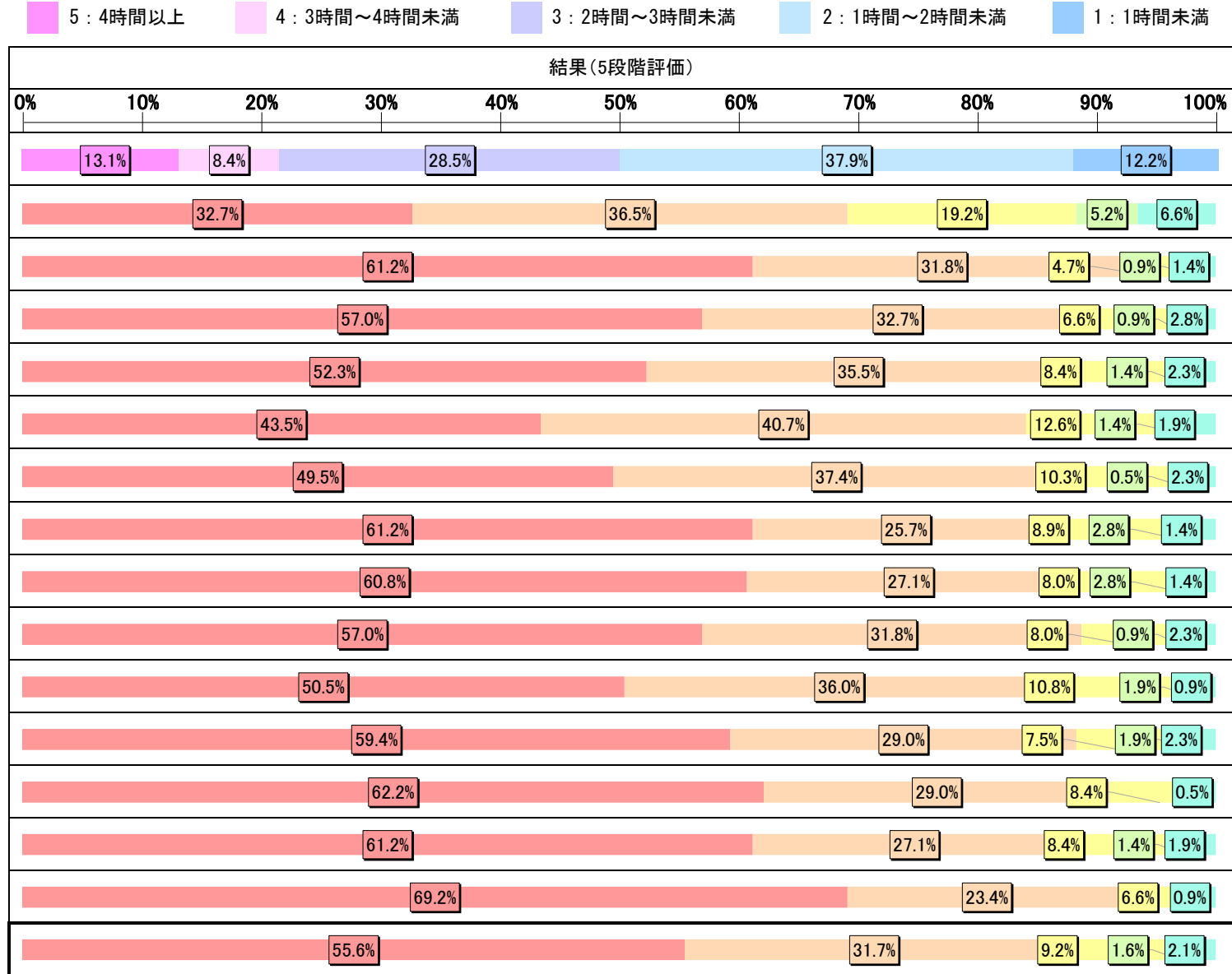


文学部(英語教育学科)全体

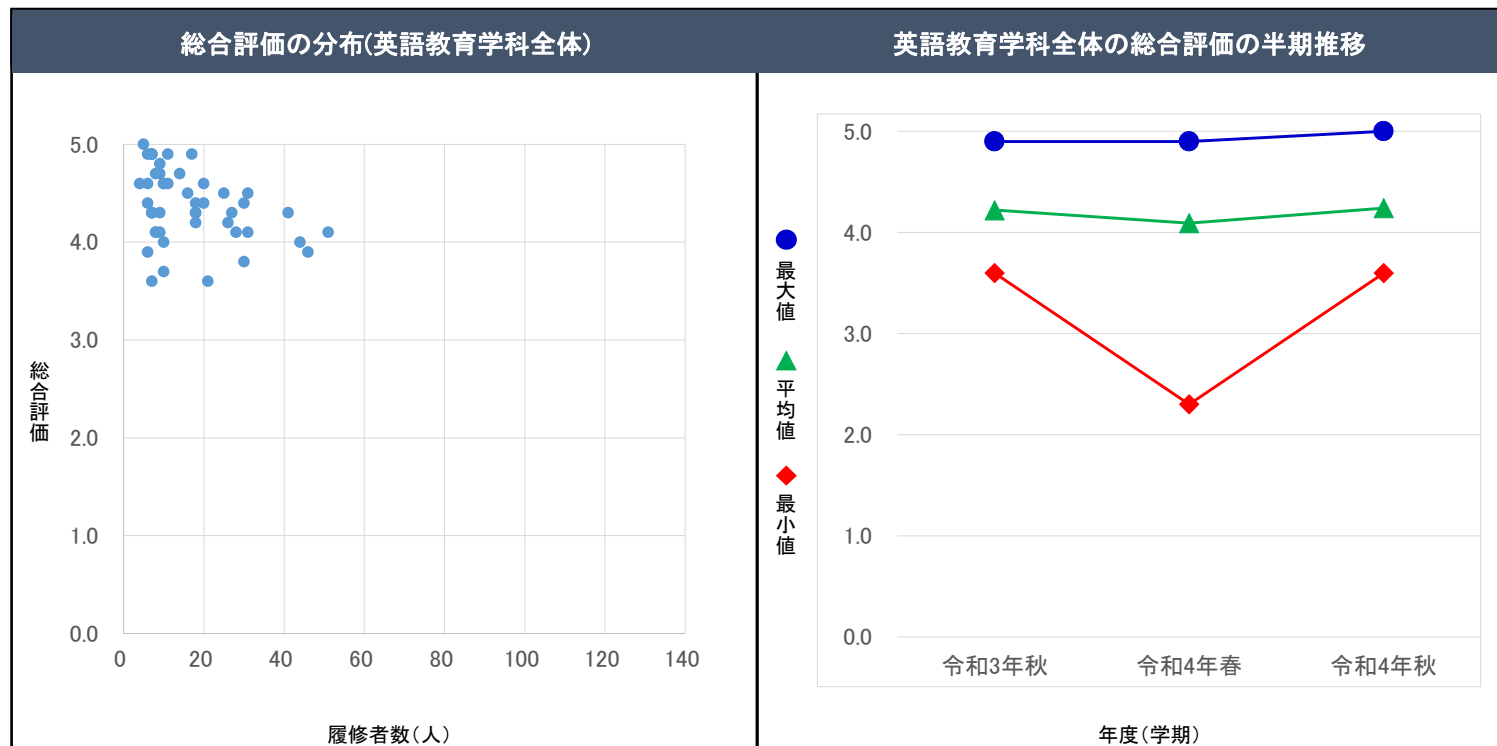
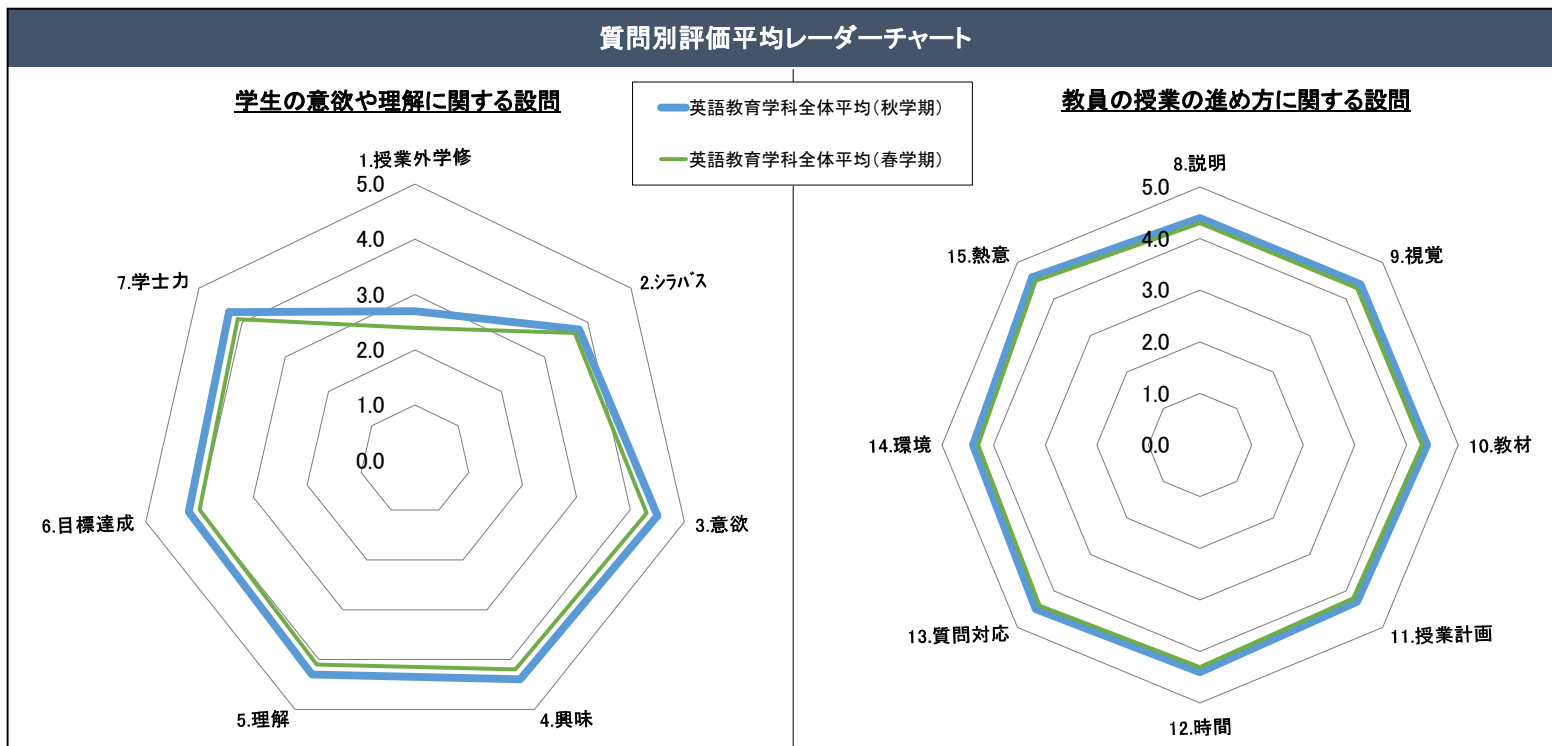
履修者数: 794名 回答者数: 214名 回答率: 27.0%

設問			文学部(英語教育学科)全体平均
学生の意欲や理解に関する設問	1	授業外学修 授業1回に対し授業外の学修(予習、復習、課題など)を何時間しましたか	2.7
	2	シラバス 学修を進めるにあたり、学期を通じてシラバスを参考にしましたか	3.8
	3	意欲 授業に意欲的に取り組みましたか	4.5
	4	興味 授業の内容に興味は持てましたか	4.4
	5	理解 授業の内容を十分に理解できましたか	4.3
	6	目標達成 シラバスに示されている到達目標が達成できたと思いますか	4.2
	7	学士力 総合的にみてこの授業で学士力がつきましたか *各授業の学士力(授業を通して修得できる力)はシラバスに記載	4.3
教員の授業の進め方に関する設問	8	説明 話し方や説明は分かりやすかったですか	4.4
	9	視覚 板書やパワーポイントなどは見やすかったですか	4.4
	10	教材 教材(教科書、プリントなど)の使い方は適切でしたか	4.4
	11	授業計画 授業計画(シラバス)に沿って授業が展開されましたか	4.3
	12	時間 授業時間を有効に使っていましたか	4.4
	13	質問対応 質問に適切に対応してくれましたか	4.5
	14	環境 授業に集中しやすい雰囲気づくりや環境づくりをしていましたか	4.4
	15	熱意 授業を通して教員の授業や教育に対する熱意は感じられましたか	4.6
総合評価			4.2

平均値 = (「5」回答数×5 + 「4」回答数×4 + 「3」回答数×3 + 「2」回答数×2 + 「1」回答数×1) / 回答数(小数点第2位を四捨五入)



5: とてもそう思う 4: そう思う 3: どちらともいえない 2: そう思わない 1: 全くそう思わない



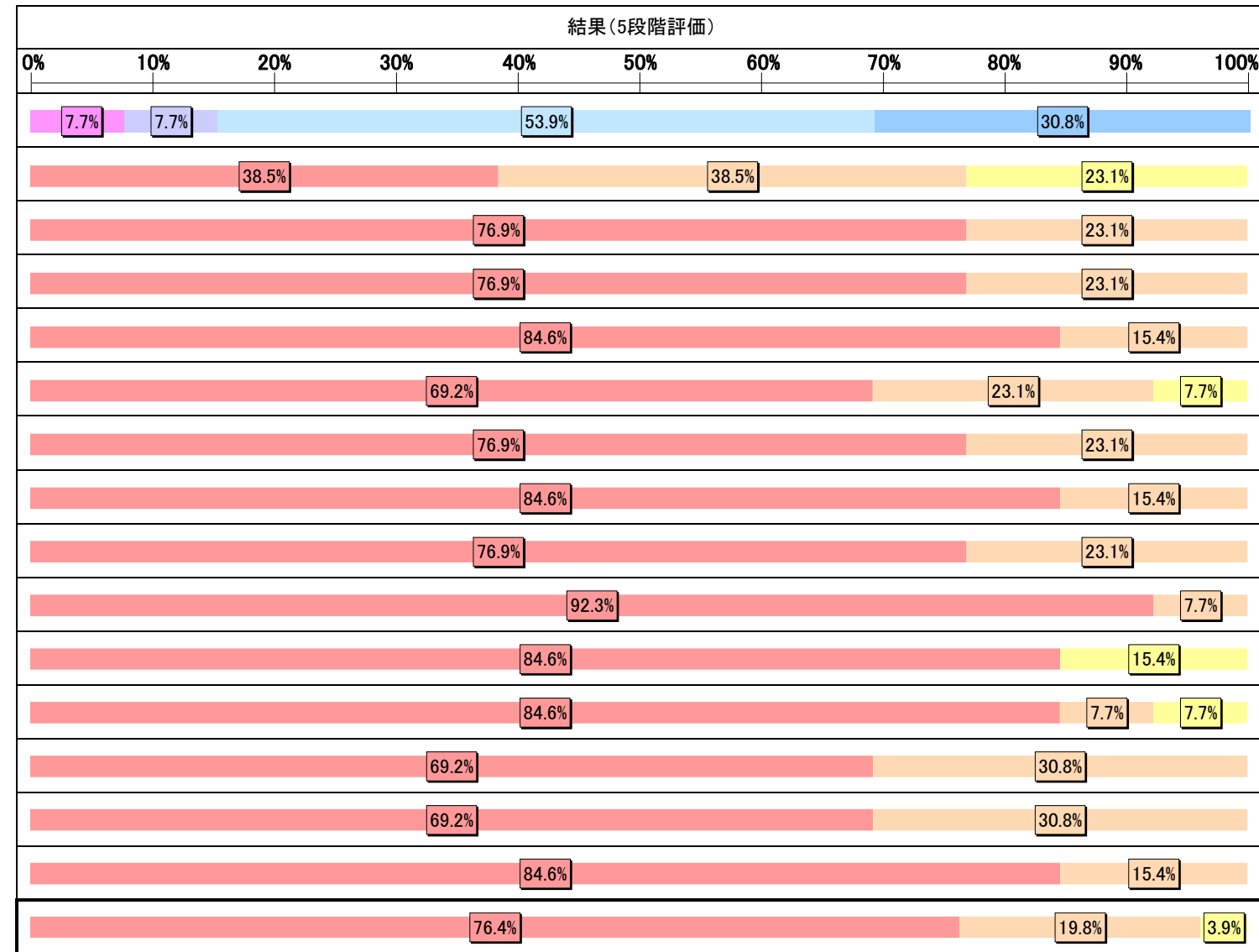
文学部(文学部共通)全体

履修者数: 42名 回答者数: 13名 回答率: 31.0%

設問			文学部(文学部共通)全体平均
学生の意欲や理解に関する設問	1	授業外学修 授業1回に対し授業外の学修(予習、復習、課題など)を何時間しましたか	2.0
	2	シラバス 学修を進めるにあたり、学期を通じてシラバスを参考にしましたか	4.2
	3	意欲 授業に意欲的に取り組みましたか	4.8
	4	興味 授業の内容に興味は持てましたか	4.8
	5	理解 授業の内容を十分に理解できましたか	4.8
	6	目標達成 シラバスに示されている到達目標が達成できたと思いますか	4.6
	7	学士力 総合的にみてこの授業で学士力がつきましたか *各授業の学士力(授業を通して修得できる力)はシラバスに記載	4.8
教員の授業の進め方に関する設問	8	説明 話し方や説明は分かりやすかったですか	4.8
	9	視覚 板書やパワーポイントなどは見やすかったですか	4.8
	10	教材 教材(教科書、プリントなど)の使い方は適切でしたか	4.9
	11	授業計画 授業計画(シラバス)に沿って授業が展開されましたか	4.7
	12	時間 授業時間を有効に使っていましたか	4.8
	13	質問対応 質問に適切に対応してくれましたか	4.7
	14	環境 授業に集中しやすい雰囲気づくりや環境づくりをしていましたか	4.7
	15	熱意 授業を通して教員の授業や教育に対する熱意は感じられましたか	4.8
総合評価			4.5

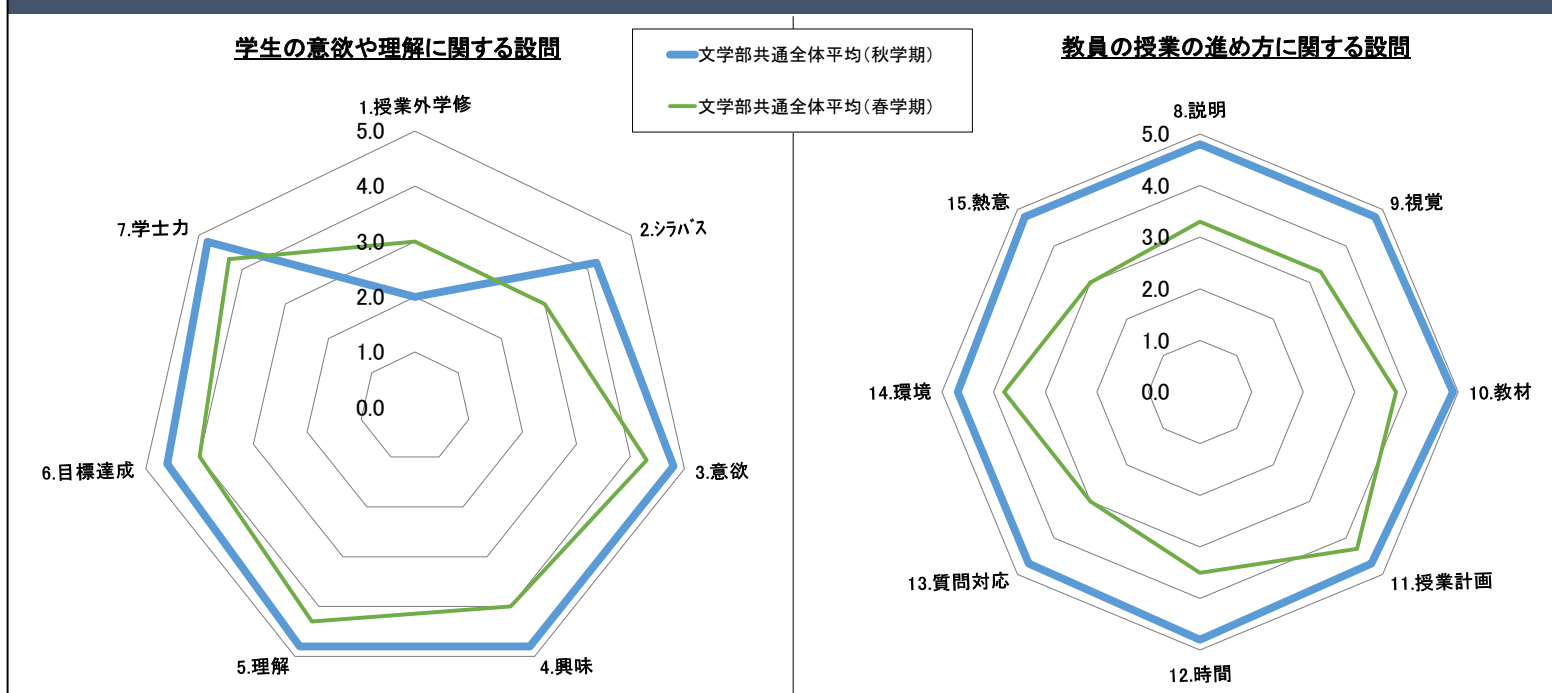
平均値 = (「5」回答数×5 + 「4」回答数×4 + 「3」回答数×3 + 「2」回答数×2 + 「1」回答数×1) / 回答数(小数点第2位を四捨五入)

5: 4時間以上 4: 3時間~4時間未満 3: 2時間~3時間未満 2: 1時間~2時間未満 1: 1時間未満

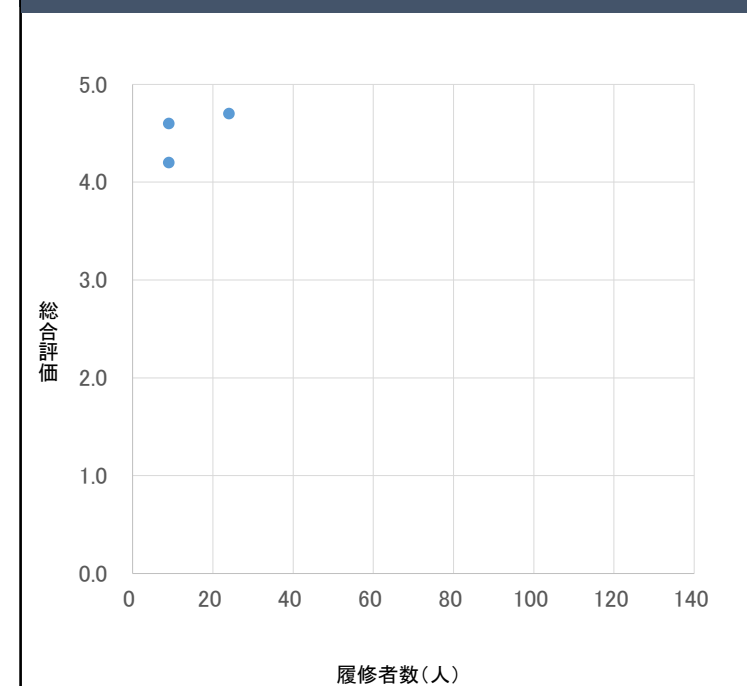


5: とてもそう思う 4: そう思う 3: どちらともいえない 2: そう思わない 1: 全くそう思わない

質問別評価平均レーダーチャート



総合評価の分布(文学部共通全体)



文学部共通全体の総合評価の半期推移

